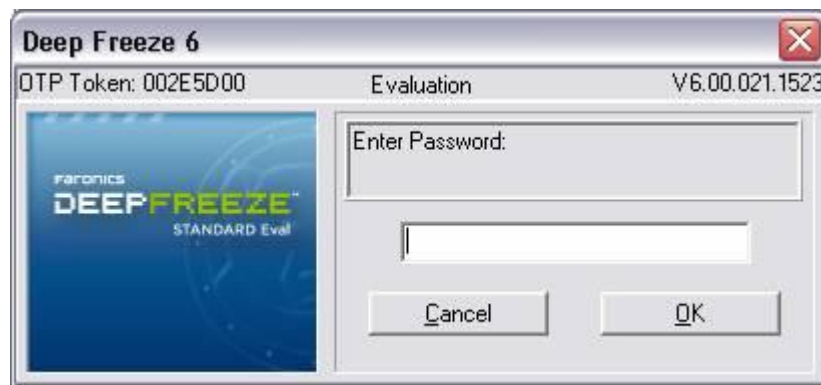


การใช้งานเบื้องต้น

1. รูปไอคอนหมีจะ ขึ้นตรง Taskbar ครับ การจะเปิดคือต้อง กด Shift ค้างไว้ แล้วดับเบิลคลิก ที่ไอคอนด้านขวามือจะขึ้นรูป 1



2. แล้วใส่ Password ผมสร้างไว้เป็น 0896641666 แล้วกด OK จะขึ้นดังภาพที่ 2



3. -Boot Frozen คือ การล็อคเครื่องครับ

-Boot Thawed on next คือการตั้งว่าจะปลดล็อค โดยการนับการ Restart เป็นจำนวนครั้ง

-Boot Thawed คือ ปลดล็อค

4. หลังจากเลือก แล้วก็ Restart 1 ครั้งก็จะเป็นดังตามต้องการ

1. เกี่ยวกับ DeepFreeze

DeepFreeze เป็นโปรแกรมป้องกันการเปลี่ยนแปลงข้อมูลใน Hard disk

โปรแกรม DeepFreeze เป็นของ www.farionics.com สามารถ Download รุ่นใหม่ ๆ ได้ มีทั้งรุ่น standard รุ่น Enterprise และ Server ซึ่งมีทั้งให้ใช้ฟรีใช้ได้ 30 วัน และต้องซื้อ นอกนั้นบริษัทนี้ยังมีผลิตภัณฑ์อื่น ๆ อีกหลายโปรแกรม

2. วิธีการของโปรแกรม DeepFreeze

เมื่อมีการทำให้เกิดการเปลี่ยนแปลงข้อมูลใด ๆ ลงใน Drive ที่มีการป้องกันโดย DeepFreeze ก็ยังสามารถทำได้ตามปกติ เช่น เราเก็บข้อมูล ก็เก็บได้เป็นปกติ การติดไวรัสก็ติดได้ตามปกติ แต่พอปิดเครื่อง การเปลี่ยนแปลงต่าง ๆ ที่เกิดขึ้นจะถูกลบทิ้งไปทั้งหมด

การป้องกัน (Protect) จะสามารถเลือกได้ว่าจะป้องกันไดรฟ์ใด หรือไม่ป้องกันไดรฟ์ใด ก็ได้ จะเลือกได้ตอนติดตั้งโปรแกรม Drive ที่ควรจะต้องป้องกันก็คือ Drive C: ทั้งนี้เนื่องจากโปรแกรมที่จะทำงานทุกอย่างจะติดตั้งลงที่ Drive C: การติดไวรัสชนิดที่ติดกับโปรแกรมก็จะติดอยู่ที่ Drive C: ส่วน Drive D: E: หรืออื่น ๆ ที่ต้องการเอาไว้สำหรับเก็บข้อมูล ก็ไม่ต้องป้องกันโดย DeepFreeze แต่ต้องตรวจไวรัสเป็นประจำ

My Document โดยปกติจะอยู่บน Drive C: ถ้าให้ DeepFreeze ป้องกัน Drive C: ข้อมูลไว้ที่ My Document ก็จะหายไปเมื่อปิดเครื่อง แต่ My document สามารถย้ายไปไว้ Drive อื่นได้ โดยคลิกขวาที่ My Document แล้วเลือก Property เลือก move ส่วน Target ไปยัง Drive ที่ไม่ได้ป้องกันเท่านี้ก็สามารถเก็บข้อมูลไว้ที่ My document ได้ตามปกติ

Desktop เป็นอีกส่วนหนึ่งที่อยู่บน Drive C: ถ้าทำการป้องกัน Drive C: จะไม่สามารถเก็บข้อมูลบน Desktop ได้

ในโปรแกรมที่ให้โหลดทำ ไว้แล้วให้ ล็อคเฉพาะ Drive C:

3. ก่อนทำการติดตั้ง

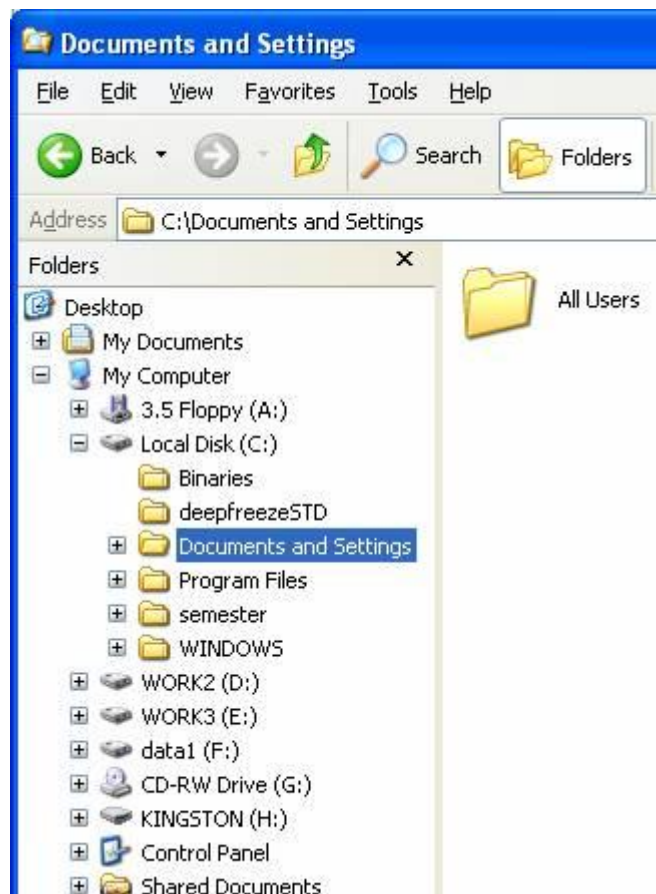
ก่อนทำการติดตั้งต้องพิจารณาสิ่งเหล่านี้

1) สำรวจ Drive

- ต้องทราบว่าเครื่องของเรามี Drive อะไรบ้าง
- เราต้องการที่จะ ป้องกัน (Protect) Drive ไตบ้าง
- สามารถตรวจดูว่ามี Drive ไตบ้างทำได้โดย คลิกขวาที่ *Start* ดังรูป



เลือกที่ *Explore* จะเข้า โปรแกรม *Explore* ซึ่งจะเห็น Drive ทั้งหมดที่มีอยู่ ดังรูป



จากรูปตัวอย่าง เครื่องนี้จะมี Drive ได้แก่ A: C: D: E: F: G: และ H:

โปรแกรม Explore นี้เป็นโปรแกรมที่ WINDOWS ให้มาเพื่อทำงานเกี่ยวกับแฟ้มข้อมูล เช่น copy cut paste เปลี่ยนชื่อ กำหนด Attribute และอื่น ๆ

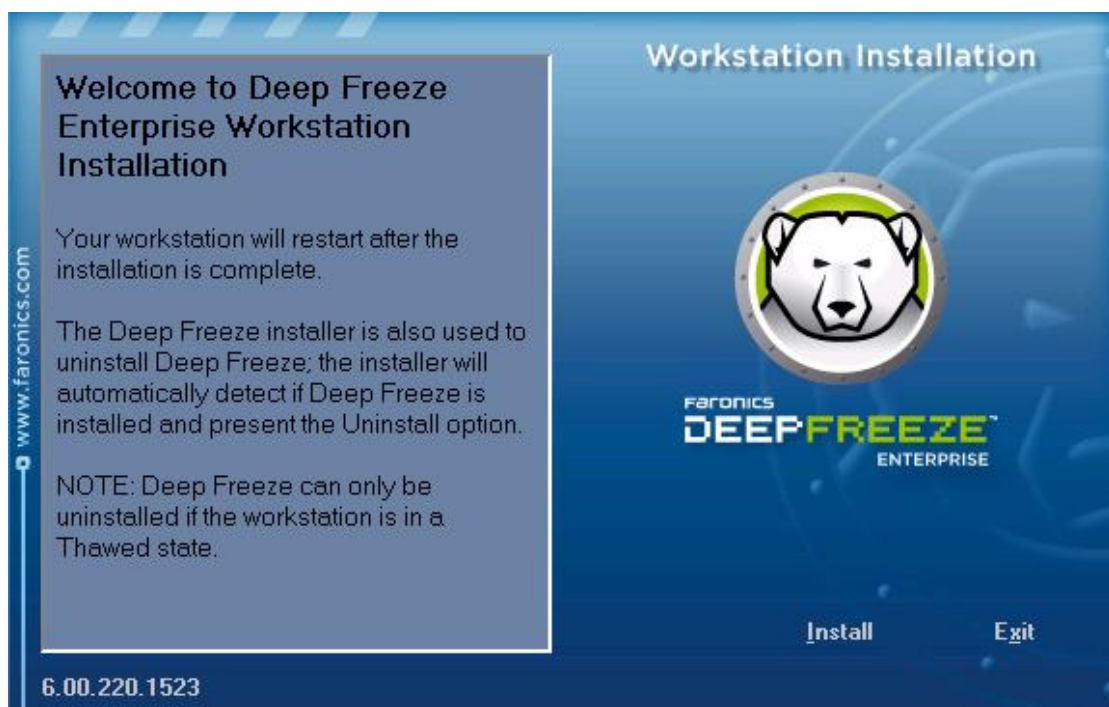
2) ที่เก็บตัวโปรแกรม Deep Freeze

การทำการติดตั้งโปรแกรมและการถอนการติดตั้งต้อง Run โปรแกรม Deep Freeze ดังนั้นเมื่อติดตั้ง Deep Freeze แล้ว ต้องเก็บตัวโปรแกรมไว้ ห้ามลบทิ้ง ถ้าไม่มีตัวโปรแกรมจะไม่สามารถทำการ ถอนการติดตั้งได้ จึงควรต้องจำให้ได้ว่าตัวโปรแกรมเก็บไว้ที่ใด

4. การติดตั้ง

การติดตั้งทำตามขั้นตอนดังนี้

1) สั่งรันโปรแกรม DF6Wks_c_.exe (หรืออาจจะถูกเปลี่ยนเป็นชื่ออื่น เช่น DFStdV6.exe) ที่ได้มา จะปรากฏหน้าจอดังรูป

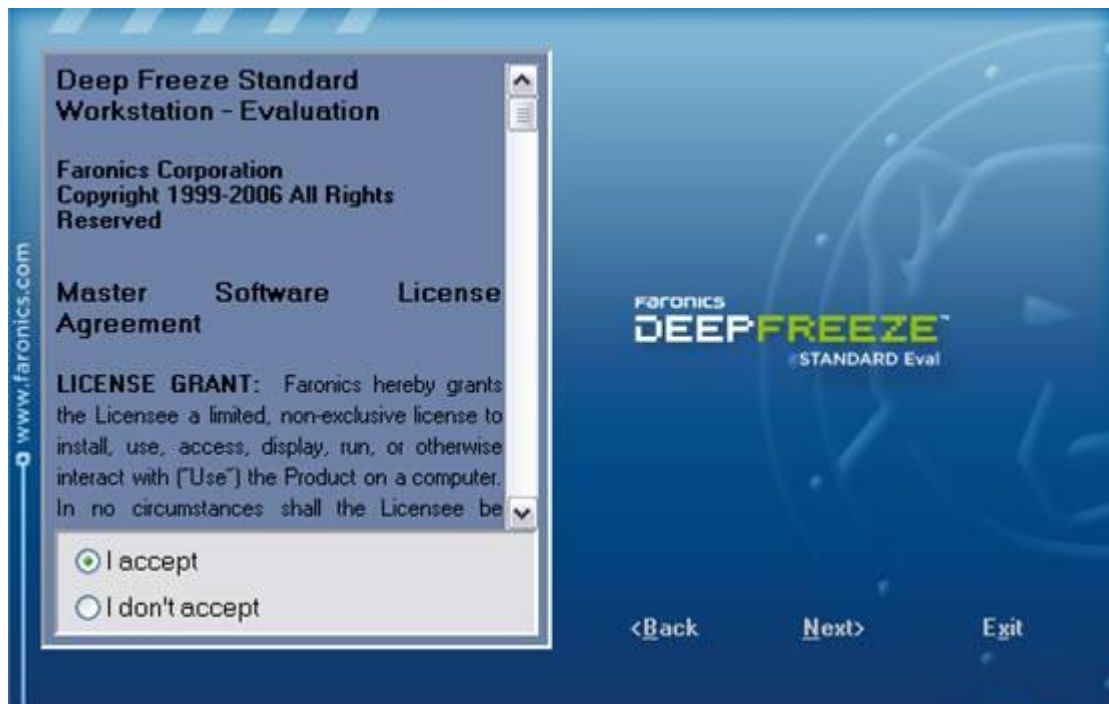


2) ธรรมดาจะสามารถเลือกไดรฟ์ที่จะทำการป้องกัน จะเลือกทั้งหมดก็ได้ หรือจะเลือกป้องกันเฉพาะ C: และใช้ไดรฟ์อื่นไม่ต้องป้องกัน เพื่อสำหรับใช้เก็บข้อมูล ก็ได้ การเลือก Drive ที่จะทำการป้องกันนี้สามารถเลือกได้ตอนที่ทำการติดตั้งนี้ เท่านั้น หลังจากนั้นจะทำได้ ถ้าต้องการทำก็ต้อง ถอนการติดตั้งแล้วติดตั้งใหม่

ให้สังเกตโปรแกรมว่าเป็นรุ่นใด ที่หน้าจอด้านซ้าย ล่างสุด ตามในรูปเป็นรุ่น 6.00.021.1523 ซึ่งถ้ามีรุ่นใหม่ซึ่งสังเกตได้จากเลขจะมากกว่าก็ควรจะ download มาติดตั้งใหม่

ในโปรแกรมที่ให้โหลดทำ ไว้แล้วให้ ล็อคเฉพาะ Drive C:

3) คลิกที่ **Install** จะปรากฏหน้าจอดังรูป

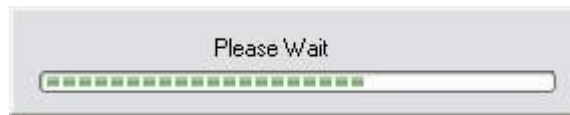


4) เลือก ☒ I accept

5) เลือก **Next>** จะปรากฏหน้าจอดังรูป

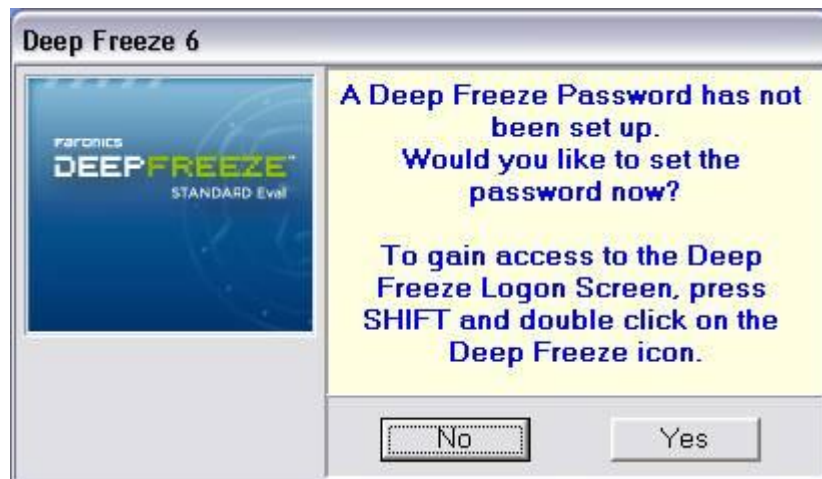


6) คลิกที่ **Finish** จะทำการติดตั้งโปรแกรม




เมื่อติดตั้งเสร็จเครื่องจะ บูทใหม่เอง

เมื่อเครื่องเปิดขึ้นมาใหม่จะปรากฏหน้าจอ ดังนี้





โปรแกรมแจ้งว่ายังไม่ได้ตั้ง Password ต้องการจะ


ตั้ง Password หรือไม่ ตอบ No จะปรากฏ ไอคอนของโปรแกรม  อยู่ที่ System tray มุมล่างขวา ดังนี้

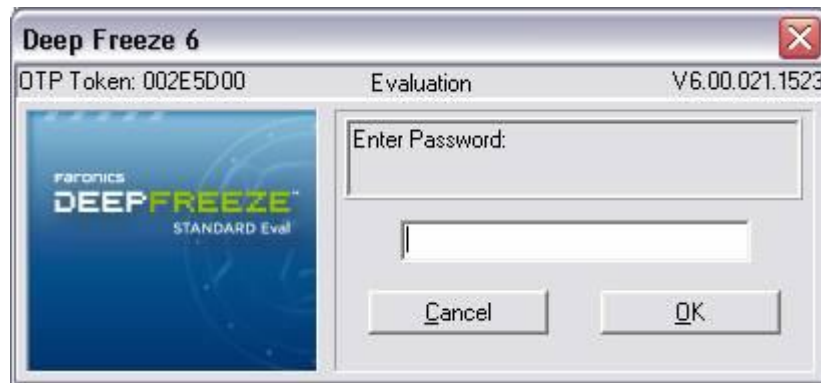


แสดงว่าโปรแกรม DeepFreeze ทำงานแล้ว และ DeepFreeze ได้ทำการป้องกันไดรฟ์ที่เราเลือกเอาไว้ในตอนติดตั้งให้เราแล้ว และการติดตั้งเสร็จสมบูรณ์

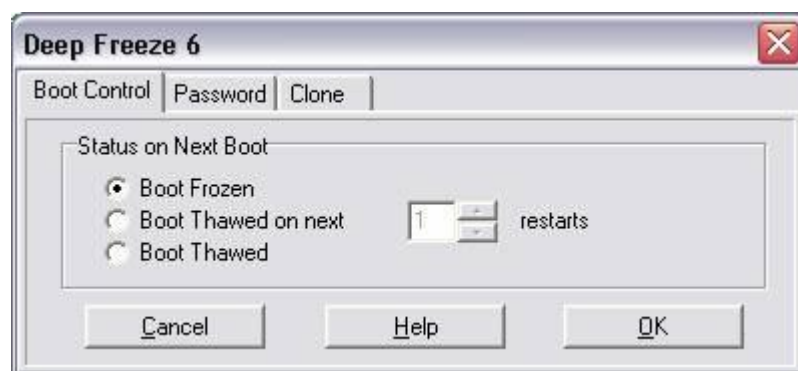
โปรแกรม DeepFreeze เรียกสถานะขณะที่กำลังป้องกัน Drive ว่า Frozen state ขณะที่อยู่ในสถานะนี้ Icon ที่อยู่ที่มุมขวาล่างจะเป็น  และเรียกสถานะขณะที่ยกเลิกการป้องกัน Drive ขั้วคราวว่า Thawed state ขณะที่อยู่ในสถานะนี้ Icon ที่อยู่ที่มุมขวาล่างจะเป็น  (thaw อ่านว่า ธอ แปลว่า หิมะละลาย)

5. การเปิด Dialog เพื่อตั้งค่าต่าง ๆ

ทำได้โดยกดแป้น SHIFT และ ดับเบิลคลิกที่  แล้วจะขึ้นหน้าจอดังรูป



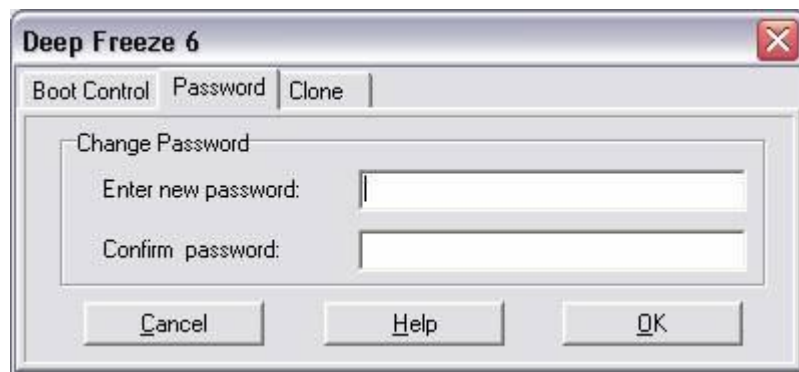
ในตอนที่ยังไม่มี password ไม่ต้องใส่อะไร ให้คลิกที่ OK เพื่อเข้าหน้า Dialog สำหรับการ set up จะปรากฏหน้าจอดังรูป



สามารถตั้งค่าต่าง ๆ ได้

6. ใส่หรือเปลี่ยน Password

ให้เปิด Dialog เพื่อตั้งค่าต่าง ๆ โดยการทำตามข้อ 3. และคลิกที่แผ่น Password จะปรากฏหน้าต่าง ดังรูป



ใส่ password ให้เหมือนกัน 2 ครั้ง แล้ว คลิก OK

ข้อควรระวัง !!! การใส่ password ต้องจำ password ให้ได้ ถ้าลืม password จะไม่สามารถทำการเปลี่ยนแปลงแก้ไขอะไรได้เลย ถ้าต้องการแก้ไขจะต้องถึงกับลง Windows ใหม่ทีเดียว

7. วิธีการยกเลิกการป้องกันชั่วคราว

การยกเลิกการป้องกันชั่วคราวหรือขณะอยู่ในสถานะ Thawed สามารถทำการเปลี่ยนแปลงสิ่งต่าง ๆ บน Drive นั้นได้ โดยไม่ถูกลบทิ้งตอนปิดเครื่อง เช่น การ Update โปรแกรมป้องกันไวรัส , การติดตั้งโปรแกรมใหม่ , การบันทึกแฟ้มข้อมูล หรืออื่น ๆ

การยกเลิกการป้องกันทำได้ดังนี้

- 1) เปิด Dialog เพื่อ set up ตามข้อ 3.
- 2) เลือกที่แผ่น Boot Control จะเป็นดังรูป



3) Status on Next Boot ให้เลือกว่า เมื่อเปิดเครื่องครั้งต่อไปจะให้การป้องกัน มีสถานะเป็นอย่างไร มีให้เลือก 3 กรณี คือ Boot Frozen , Boot Thawed on next restarts และ Boot Thawed


การยกเลิกการป้องกันเป็นการชั่วคราวเลือกได้ 2 กรณีดังนี้

ก. Boot Thawed on next restarts เมื่อ Boot เครื่องครั้งต่อไป Drive ที่เลือกไว้จะเป็น Thawed state โดยจะ Boot แล้วเป็น Thawed state ตามจำนวนครั้งที่ใส่เลขเอาไว้ เมื่อครบจำนวนครั้งแล้ว Boot ครั้งต่อไปจะเป็น Frozen state

ข. Boot Thawed เมื่อ Boot เครื่องครั้งต่อไป Drive ที่เลือกไว้จะเป็น Thawed state ไม่ว่าจะ บูท ก็ครั้งก็ตาม

ให้เลือกกรณีข้อ ก. หรือ ข้อ ข. ตามความต้องการ

4) คลิกที่ OK แล้ว Dialog จะหายไป และสถานะยังไม่เปลี่ยนแปลงทันที จะเปลี่ยนแปลงเป็น thawed state เมื่อมีการ Boot เครื่องใหม่

5) Shutdown เครื่องแล้วเปิดใหม่ Icon ที่แสดงสถานะของโปรแกรมจะเป็น  แสดงว่าอยู่ใน Thawed state



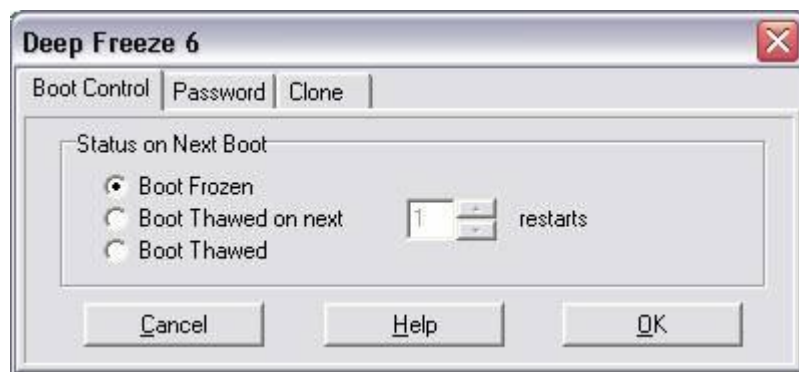
ในขณะที่เครื่องอยู่ใน Thawed state จะสามารถติดตั้งโปรแกรมใหม่ได้ เก็บข้อมูลลง Hard disk ได้ โดยจะไม่ถูกลบออกไปเมื่อปิดเครื่อง แต่สิ่งที่ต้องระวังเป็นอย่างยิ่งในขณะที่อยู่ในสถานะนี้ก็คือ ถ้ามีการติดไวรัสหรือโปรแกรมที่เราไม่พึงประสงค์ติดตั้งตัวเองลง Drive ในตอนนี้พอดีโดยที่เราไม่รู้ตัว และเมื่อเราป้องกัน Drive โปรแกรมเหล่านี้ก็จะถูกป้องกันเข้าไว้ด้วย ดังนั้นขณะที่อยู่ในสถานะนี้ไม่ควร


ต่อ Internet หรือต่อเท่าที่จำเป็นเท่านั้น และไม่ควรนำ Handy drive จากเครื่องอื่นมาเสียบต่อ และเมื่อเสร็จงานแล้วควร Scan ไวรัสก่อน แล้วจึงจะทำการป้องกัน Drive

8. การป้องกันหลังจากที่ได้มีการยกเลิกชั่วคราว

เมื่อได้ทำการยกเลิกการป้องกันเป็นการชั่วคราวและทำงานเสร็จแล้ว ต้องทำการป้องกัน Hard disk ทำได้ดังนี้

- 1) เปิด Dialog เพื่อ set up ตามข้อ 3.
- 2) เลือกที่แผ่น Boot Control จะเป็นดังรูป



- 3) เลือก Boot Frozen
- 4) คลิกที่ OK แล้ว Dialog จะหายไป และสถานะยังไม่เปลี่ยนแปลงทันที จะเปลี่ยนแปลงเป็น Frozen state เมื่อมีการ Boot เครื่องใหม่
- 5) Shutdown เครื่องแล้วเปิดใหม่ Icon ที่แสดงสถานะของโปรแกรมจะเป็น  แสดงว่าอยู่ใน Frozen state

9. การถอนการติดตั้งโปรแกรม

การถอนการติดตั้งจะต้อง Run ตัวโปรแกรมเดิม และต้องยกเลิกการป้องกันก่อน

- 1) เปิด Dialog เพื่อ set up ตามข้อ 3. แล้วเลือก Boot Thawed
- 2) Boot เครื่องใหม่
- 3) สั่ง Run โปรแกรม DeepFreezeSTD.exe (หรืออาจจะถูกเปลี่ยนเป็นชื่ออื่น เช่น DFStdV6.exe) ที่เป็นแฟ้มข้อมูลเดิม จะปรากฏหน้าจอดังรูป



หน้าจอนี้จะต่างกับหน้าจอในตอนติดตั้งใหม่คือจะมี Uninstall ปรากฏขึ้น (ซึ่งตอนติดตั้งครั้งแรกจะเป็น Install)

- 4) เลือก Uninstall จะปรากฏหน้าต่างดังนี้




5) ให้เลือก OK to Uninstall แล้ว คลิก Finish โปรแกรมจะทำการถอนการติดตั้ง



เครื่องจะ บูท เองอีกครั้งหนึ่ง เป็นอันเสร็จพิธีการถอนการติดตั้ง DeepFreeze

10. เรื่องที่เกี่ยวข้อง

1) ถ้าใช้โปรแกรมที่ Download มาจาก www.faronics.com โดยไม่ได้ซื้อ DeepFreeze จะทำงานอยู่ 30 วัน หลังจากนั้นจะเป็น Thawed state 

2) เมื่อใช้โปรแกรม DeepFreeze ป้องกัน Drive C: ซึ่ง Drive C: เป็นที่เก็บโปรแกรมต่างๆ ของเครื่องคอมพิวเตอร์จะทำให้ Drive C: ไม่ติดไวรัส การไม่มีไวรัสจะตอนเริ่มเปิดเครื่องเท่านั้น เมื่อทำงานแล้วและถ้ามีช่องทางที่จะติดไวรัสได้ เครื่องก็สามารถติดไวรัสได้ตามปกติ จนกว่าจะปิดเครื่อง ไวรัสจึงจะถูกลบทิ้งไป

3) โปรแกรม Anti virus เป็นโปรแกรมที่จะจัดการกับไวรัส ทันทีในขณะที่กำลังจะติดไวรัส จึงควรจะต้องติดตั้งโปรแกรม Anti virus ที่เครื่องของเราด้วย มี

มากมายหลายบริษัทให้เลือก เช่น Mc Afee , Norton anti virus , AVG , Kaspersky , NOD 32 , AntiVir , BitDefender etc.

เมื่อติดตั้งโปรแกรม Anti virus แล้วจะต้อง Update โปรแกรมผ่านทาง Internet อยู่เป็นประจำเพื่อให้โปรแกรมรู้จักไวรัสตัวใหม่ ๆ ที่มีเพิ่มขึ้นทุกวัน ควรจะทำการ Update เป็นประจำทุกวัน หรืออย่างน้อย สัปดาห์ละครั้ง

ก่อน Update โปรแกรม Anti virus ต้องให้ DeepFreeze อยู่ในสถานะ Thawed state ดูที่ Icon ต้องเป็น  และเมื่อ Update เสร็จแล้วอย่าลืมเปลี่ยนให้เป็น Thawed state 

ในปัจจุบันนี้กล่าวได้ว่า เครื่องที่ไม่ได้ติดตั้งโปรแกรม Anti virus เป็นเครื่องที่เพาะและเก็บไวรัสเอาไว้และเป็นเครื่องที่กระจายไวรัสเป็น อย่างดี เป็นเครื่องที่ไม่ควรคบค้าสมาคมด้วย เป็นเครื่องที่มีอันตรายแก่ผู้มาใช้งานสูงมาก

4) ไวรัสที่กำลังระบาดอยู่ในขณะนี้ เป็น ไวรัสที่ติดจากการเสียบ Handy drive ซึ่งปัจจุบันมีการใช้กันอย่างแพร่หลาย ประมาณได้ว่า Handy drive ที่เสียบกันไปเสียบกันมาเกือบทั้งหมด มี ไวรัส เมื่อมีการนำ Handy drive ที่เคยใช้กับเครื่องอื่นมาเสียบต่อจะต้องตรวจไวรัสทุกครั้ง และโปรแกรมป้องกันไวรัสต้อง Update เป็นประจำ หรือต้อง Update ทุกวัน

หมายเหตุ

โปรแกรมที่มาพร้อมนี้มีชื่อแตกต่างกันกับคู่มือการใช้งานคือ (คนละ Version)

1. ตอน **Setup** โปรแกรมที่มาพร้อม จะไม่มี **Drive** ให้เลือกเหมือนในคู่มือ โปรแกรมจะล๊อคได้เฉพาะ **Drive C:** เท่านั้น
2. โปรแกรมที่มาพร้อมนี้ไม่สามารถแก้ไข **Password** ได้ จึงต้องใช้ **Password** ที่มาพร้อมนี้เท่านั้น