

คู่มือใช้งานโปรแกรม Easy Recovery โดย ชนรัตน์ ชุสม



ปัญหาไฟล์หาย ไฟล์ถูกลบทั้งที่ไม่ได้ตั้งใจ หรือโดนพิษสงของไวรัสเข้าให้ ปัญหาเหล่านี้ค่อนข้างเอาเรื่องพอสมควร หลายคนคงจะเคยเจอปัญหาเหล่านี้มาบ้างแล้ว ซึ่งก็น่าเห็นใจนะครับ โดยเฉพาะอย่างยิ่ง ถ้าไฟล์นั้นเป็นไฟล์งาน ก็คงเสียเวลาไม่น้อยกับการสร้างหรือทำขึ้นมาใหม่ หรือถ้ารุนแรงถึงขั้นทำให้วินโดวส์ไม่สามารถทำงานได้ ก็ยิ่งยุ่งเข้าไปใหญ่ ...ลองมาศึกษาตัวเก่งมือโปร อย่าง Ontrack EasyRecovery 6 กันดูมัยว่า มีวิธีการช่วยได้อย่างไรบ้าง

ปัญหาไฟล์หาย ไฟล์ถูกลบทั้งที่ไม่ได้ตั้งใจ หรือโดนพิษสงของไวรัสเข้าให้ ปัญหาเหล่านี้ค่อนข้างเอาเรื่องพอสมควร หลายคนคงจะเคยเจอปัญหาเหล่านี้มาบ้างแล้ว ซึ่งก็น่าเห็นใจนะครับ โดยเฉพาะอย่างยิ่ง ถ้าไฟล์นั้นเป็นไฟล์งาน ก็คงเสียเวลาไม่น้อยกับการสร้างหรือทำขึ้นมาใหม่ หรือถ้ารุนแรงถึงขั้นทำให้วินโดวส์ไม่สามารถทำงานได้ ก็ยิ่งยุ่งเข้าไปใหญ่ ...ลองมาศึกษาตัวเก่งมือโปร อย่าง Ontrack EasyRecovery 6 กันดูมัยว่า มีวิธีการช่วยได้อย่างไรบ้าง

คุณคงอยากรู้ว่า EasyRecovery 6 ฟื้นฟูไฟล์ในกรณีไหนได้บ้าง? ผมจะแจกแจงให้เห็นเป็นข้อๆ อาทิ

ไฟล์ที่ถูกลบจากโหมกดอส ตรงจุดนี้ตัววินโดวส์เองไม่ได้คอยตามมาเอาไฟล์ที่ถูกลบไปใส่ไว้ใน Recycle Bin ให้คุณ



กู้ไฟล์ที่ถูกลบออกอย่างถาวรจาก Recycle Bin เพราะโดยส่วนใหญ่เมื่อลบไฟล์ในวินโดวส์ ไฟล์นั้นจะถูกย้ายมาประจำการอยู่ที่ Recycle Bin เพื่อรอการเปลี่ยนใจ แต่ถ้าคุณตามมัลแวร์ใน Recycle Bin ให้สิ้นซาก หรือสั่งใน Recycle Bin เคลียร์ตัวเองแบบอัตโนมัติ

กู้ไฟล์ที่ถูกลบจากแผ่นดิสก์ เพราะตัววินโดวส์ไม่มีความสามารถในการย้ายไฟล์ที่ถูกลบจากแผ่นดิสก์มาใส่ไว้ใน Recycle Bin รอให้คุณได้เปลี่ยนใจ

กู้ไฟล์ที่มีปัญหาจากโปรแกรมยอดนิยมอย่าง Word , Excel , Access , PowerPoint รวมถึงไฟล์บีบขนาดต่างๆ เช่น .ZIP ให้สามารถกลับมาใช้งานได้ อย่างเช่น ไฟล์เอกสาร Word ที่มีปัญหาบ่อยมากที่สุด ถูกเรียกขึ้นมาทำงานไม่ได้ ทั้งๆ ที่มีส่วนเสียเพียงเล็กน้อย เราจะมาลองแก้ปัญหาด้วยกัน โดยใช้ EasyRecovery อาจจะทำให้คุณเสียเวลาเพียงเล็กน้อยโดยไม่ต้องพิมพ์เอกสารใหม่ทั้งหมด

แต่สำหรับไฟล์ .ZIP นั้น ก่อนอื่นคุณจะต้องแน่ใจก่อนว่า ไฟล์ .ZIP ที่จะทำให้การกู้คืนนั้น จะต้องเป็นไฟล์ .ZIP ที่เคยสมบูรณ์ แต่เสียไปบางส่วน ไม่ใช่เป็นไฟล์ .ZIP ที่ดาวน์โหลดมาจากอินเทอร์เน็ตแบบไม่สมบูรณ์แน่นอน ไฟล์นั้นย่อมมีปัญหาอยู่แล้ว จึงไม่สามารถเปิดได้แน่ อีกรอบนี้ EasyRecovery ก็คงแก้ไขให้ไม่ได้

เตรียมตัวอย่างไรเมื่อไฟล์หาย

ก่อนจะไปรู้จักกับวิธีการกู้ไฟล์ คุณควรจะเข้าใจสถานการณ์บางอย่างเสียก่อน เพื่อเป็นการรับประกันว่าการกู้คืนว่าจะได้ผล 100% หรือลดน้อยลงไป

สิ่งที่สำคัญที่สุด ที่คุณจะต้องท่องให้ขึ้นใจไว้เลยก็คือ ห้ามเซฟไฟล์ใดๆ ลงบนฮาร์ดดิสก์ หรือแผ่นดิสก์ที่ต้องการกู้ไฟล์ทันที!!!

หลังจากที่ไฟล์ที่หาย ไม่ว่าจะเป็นการลบทิ้ง หรือฟอร์แมต เพราะอะไรหรือครับ? เหตุผลก็มีอยู่ว่า เมื่อคุณสั่งลบไฟล์ หรือโฟลเดอร์นั้นทิ้งไป หลายคนจะเข้าใจว่า ถูกลบทิ้งไปจริงๆ แต่ความจริงก็คือ ตัวโอเอสจะเป็นเพียงแค่มาร์กไว้เฉยๆ ว่า มีพื้นที่ตรงนี้ตรงโน้นว่าง (ที่เกิดจากไฟล์ที่ถูกลบทิ้ง) ถ้าเป็นแบบนี้เมื่อไม่มีการเขียนไฟล์ใหม่อะไรลงไปทับ โอกาสที่จะกู้ไฟล์คืนกลับมาก็พูดได้ว่า 100%

แต่ถ้าคุณเกิดไปเซฟไฟล์ใหม่ลงไป ทีนี้โอกาสในการกู้ไฟล์ก็มีเปอร์เซ็นต์ลดน้อยถอยลงไป เพราะเราไม่สามารถรับประกันได้ว่า ตำแหน่งที่ถูกมาร์กไว้ว่าว่างในตอนแรก จะถูกแทนด้วยไฟล์ใหม่นั้น



หรือไม่ เพราะการจัดเก็บไฟล์ด้วยโอเอสลงบนตำแหน่งต่างๆ ของฮาร์ดดิสก์ หรือแผ่นดิสก์จะเป็นแบบสุ่มลง ตรงไหนวางก็เก็บไฟล์ไว้ตรงนั้นเลย

เรียกใช้งาน EasyRecovery ได้อย่างไร

ก่อนกู้ไฟล์โดยการเรียกใช้จากโปรแกรม EasyRecovery ได้นั้น คุณจะต้องเข้าใจสถานการณ์ของคุณเสียก่อนว่า จะเรียกใช้ EasyRecovery ได้จากตรงไหน เพราะการเรียกใช้โปรแกรมสามารถทำได้จาก 2 ทางคือ

จากการติดตั้งโปรแกรมลงบนวินโดวส์ ตรงนี้จะเป็นการใช้งานแบบเต็มรูปแบบ คือไม่ใช่มีแค่การกู้ไฟล์เท่านั้น แต่ยังรวมถึงการซ่อมแซมไฟล์ที่มีปัญหา อย่าง Word , Excel และรวมถึงความสามารถในการตรวจสอบความผิดปกติฮาร์ดดิสก์อีกด้วย

จากแผ่นดิสก์บูตยูทิลิตี้ที่โปรแกรม EasyRecovery จะมีความสามารถเพียงพอสำหรับกู้ไฟล์เท่านั้น ลองมาดูกรณีตัวอย่าง ว่าจะต้องเรียกใช้ EasyRecovery กันอย่างไร

ถ้าฮาร์ดดิสก์ที่คุณต้องการกู้ข้อมูล มีการแบ่งออกเป็นหลายพาร์ทิชัน เช่น แบ่งออกเป็น 2 พาร์ทิชัน C: เอาไว้เก็บระบบ และโปรแกรมใช้งานต่างๆ ส่วน D: เอาไว้เก็บข้อมูล ทีนี้ถ้าเกิดเหตุการณ์ที่ต้องการกู้ไฟล์จากไดรฟ์ D คุณก็สามารถที่จะนำเอา EasyRecovery มาติดตั้งลงในเครื่องไว้ที่ไดรฟ์ C แล้วเรียกโปรแกรมเพื่อมากู้ไฟล์จากไดรฟ์ D ได้ เพราะไม่มีการเขียนไฟล์ขณะโปรแกรมติดตั้งไปทับไฟล์ที่ต้องการกู้จากไดรฟ์ D

แต่ถ้ากรณีที่ฮาร์ดดิสก์ของคุณมีการแบ่งเป็นพาร์ทิชันเดียว คือมีแค่ไดรฟ์ C กรณีมีเหตุการณ์เกิดขึ้น คุณจะไม่สามารถนำเอาโปรแกรม EasyRecovery มาติดตั้งลงในวินโดวส์ เพื่อจะได้เรียกโปรแกรมขึ้นมากู้ไฟล์ เพราะขณะติดตั้งโปรแกรม อาจจะมีการเขียนไฟล์ของโปรแกรมไปทับกับตำแหน่งไฟล์ที่ต้องการกู้คืน ดังนั้น การเรียกใช้ EasyRecovery จะต้องเรียกใช้จากแผ่นบูตยูทิลิตี้ที่เราสร้างจากโปรแกรม EasyRecovery

กรณีที่ไฟล์สำคัญของวินโดวส์หายไป ทำให้ไม่สามารถบูตได้ ตรงนี้เรื่องใหญ่ครับ คุณจะต้องเรียกใช้จากแผ่นบูตยูทิลิตี้ของ EasyRecovery แต่เพียงอย่างเดียว เพราะยังไงก็ไม่สามารถเข้าสู่การทำงานของวินโดวส์ได้ แล้วจะไปติดตั้งโปรแกรมได้อย่างไรกันล่ะครับ เอาเป็นว่า ถ้าจะให้ดีที่สุด ในสถานการณ์ที่เครื่องของคุณปรกติดีอยู่ ก็ให้ติดตั้ง EasyRecovery ลงในเครื่องให้เรียบร้อย เพื่อพร้อมใช้งาน และที่สำคัญที่สุด!! สร้างแผ่นบูตยูทิลิตี้ของ EasyRecovery ขึ้นมาด้วย



สำหรับการใช้งานคำสั่งของ EasyRecovery ที่ติดตั้งในเครื่อง หรือเรียกใช้จากแผ่นบูตฉุกเฉิน นั้น ก็คล้ายๆ กันนั้นแหละครับ

สร้างแผ่นบูตฉุกเฉินได้จากตรงไหน

เห็นพูดถึงการเรียกใช้งาน EasyRecovery จากแผ่นบูตฉุกเฉินบ่อยมาก หลายคนอาจจะสงสัยว่า แผ่นดิสก์บูตฉุกเฉินที่ว่านี้ จะเอามาจากไหน

ในขณะที่ติดตั้งโปรแกรม EasyRecovery จะมีขั้นตอนหนึ่งถามว่าต้องการสร้างแผ่น หรือไม่ ก็สามารถสร้างได้ โดยการนำแผ่นดิสก์เปล่า 1 แผ่นที่เตรียมไว้ใส่เข้าไปในไดรฟ์ A



รูปที่ 1

หรือจากคำสั่ง Emergency Diskette (ดังรูปที่ 1)

วิธีใช้งาน EasyRecovery แบบเต็มรูปแบบ

อย่างที่บอกไว้แต่ต้นว่า ถ้าคุณติดตั้งโปรแกรม EasyRecovery ลงในเครื่อง โดยใน EasyRecovery เวอร์ชัน 6 ได้นำเอาโปรแกรมซ่อมแซมไฟล์ต่างๆ มารวมอยู่ด้วย โดยก่อนหน้านี้โปรแกรมเหล่านี้



รูปที่ 2

จะถูกจับแยกขายออกต่างหาก

หมวดแรก Disk Diagnostics

ในหมวดนี้ เป็นคำสั่งที่เกี่ยวกับการตรวจสอบหาความผิดปกติของสื่อเก็บข้อมูลต่างๆ ทั้งในด้านกายภาพของตัวสื่อเก็บข้อมูลจริงๆ กับทางด้านโครงสร้างการจัดเก็บของระบบไฟล์ของสื่อเก็บข้อมูล ถ้าคุณเข้าไปดูในหมวดนี้ จะเห็นว่ามีตัวเลือกให้เลือก 6 หัวข้อเลยทีเดียวครับ (ดังรูปที่ 2)

Drive Test ใช้สำหรับตรวจสอบหาความผิดปกติของสื่อเก็บข้อมูล เช่น ฮาร์ดดิสก์ ในระดับกายภาพโดยการทดลองการอ่าน-เขียนระดับเซกเตอร์ (เป็นหน่วยย่อยของการโครงสร้างการจัดเก็บข้อมูล) เพื่อตรวจสอบหาความผิดปกติที่เกิดขึ้น ว่ามีตำแหน่งของเซกเตอร์ไหนบ้าง ที่จะไม่สามารถใช้งานได้ เมื่อคุณเลือกรายการนี้แล้ว ให้เลือกการตรวจสอบแบบ Full Diagnostics แต่ก็จะต้องแลกกับการใช้เวลาในการตรวจสอบ

SmartTests เป็นการตรวจสอบหาความผิดปกติในเรื่องของเทคโนโลยี SMART ที่เป็นเทคโนโลยีของทางฮาร์ดดิสก์ค่าย Seagate เป็นเทคโนโลยีที่ตรวจสอบความผิดปกติของฮาร์ดดิสก์ล่วงหน้า ก่อนที่จะเกิดความเสียหายเกิดขึ้น

Size Manager เป็นการขอดูรายละเอียดว่าในฮาร์ดดิสก์ของเรามีไฟล์เดอร์ไหนบ้าง ไฟล์ไหนที่ใช้เนื้อที่ในการจัดเก็บกันอย่างละเท่าไร

JumperViewer เหมือนเป็นคู่มือเพื่อดูวิธีการเซตจัมเปอร์ของฮาร์ดดิสก์แต่ละยี่ห้อ แต่ละรุ่นว่ามีการกำหนดตรงไหน โดยเมื่อเลือกหัวข้อนี้แล้ว จะมีการต่ออินเทอร์เน็ตไปยังเว็บไซต์เพื่อหาข้อมูล แต่อาจจะไม่ค่อยได้ใช้เท่าไร เพราะฮาร์ดดิสก์รุ่นใหม่ ๆ จะมีฉลากการเซตจัมเปอร์ติดมาบนตัวฮาร์ดดิสก์ไว้อยู่แล้วครับ

Partition Tests เป็นการขอตรวจสอบทางด้านโครงสร้างของระบบไฟล์ ว่ามีส่วนไหนผิดปกติหรือไม่ เพราะความผิดปกติของฮาร์ดดิสก์ นอกจากปัญหาความผิดปกติทางกายภาพที่ใช้หัวข้อ DriveTest ตรวจสอบ แต่หากมีปัญหาเรื่องโครงสร้างระบบไฟล์ ก็จะต้องใช้หัวข้อนี้ตรวจสอบกันครับ

DataAdvison เป็นการขอสร้างแผ่นดิสก์บูตที่มีเครื่องมือการตรวจสอบความผิดปกติทั้งในระดับกายภาพ และโครงสร้างระบบไฟล์ในรูปแบบของแผ่นดิสก์แทน เพื่อใช้ในกรณีที่ฮาร์ดดิสก์ของเราอ่านจะไม่สามารถทำงานได้แน่นอนครับว่า คุณคงไม่สามารถเข้าสู่วินโดวส์ได้ ก็ใช้แผ่นดิสก์ DataAdvison ทำงานแทนได้

หมวดสอง Data Recovery

หมวดนี้ น่าจะเป็นหมวดที่ได้รับความสนใจ และถูกเรียกใช้บริการมากที่สุด เพราะใช้สำหรับการกู้ไฟล์ที่เกิดจากสาเหตุที่กล่าวมาตั้งแต่ต้น (ดังรูปที่ 3)





รูปที่ 3

จากปัญหาดังกล่าว เราสามารถเข้ามาใช้คำสั่งในการกู้ไฟล์กลับในโหมดนี้กันครับ

Format Recovery ชื่อคำสั่งก็ตรงๆ ไม่ต้องแปลกันอีก คำสั่งนี้จะเข้าไปตรวจสอบและค้นหาโครงสร้างของระบบไฟล์ต่างๆ จากไดรฟ์ที่ถูกสั่งฟอร์แมตไปแล้ว เพื่อให้เราสามารถกู้กลับคืนมาได้

Deleted Recovery น่าจะเป็นหัวข้อที่ถูกเรียกใช้บ่อยที่สุด เพราะปัญหาการลบไฟล์ผิดเป็นปัญหาที่เกิดขึ้นได้บ่อย และเกิดขึ้นได้ง่าย การค้นหาไฟล์ที่ถูกลบรองรับได้ทั้งฮาร์ดดิสก์ แผ่นดิสก์ แผ่น CD-RW เหล่านี้จะได้รับประโยชน์เป็นอย่างมาก เพราะโดยปกตินิสัยของ Windows ถ้าคุณสั่งลบไฟล์จากสื่ออื่นๆ ที่ไม่ใช่ฮาร์ดดิสก์ จะไม่มีการนำไฟล์ที่ถูกลบไปทิ้งไว้ใน Recycle Bin เพื่อให้โอกาสเปลี่ยนใจยกเลิกการลบได้

Resume Recovery ในเวอร์ชันนี้ มีจุดเด่นอีกจุดหนึ่งก็คือ การตั้งเซฟผลการค้นหาโครงสร้างไฟล์ต่างๆ ที่ต้องการกู้คืน จะใช้ตอนไหนหรือครับ ก็จะใช้ตอนที่เราสั่งกู้ไฟล์ โดยขั้นตอนแรกๆ จะเสียเวลาตอนที่โปรแกรมค้นหาโครงสร้างไฟล์ และไฟล์ที่หายไป ใช้เวลาหลายนาทีเหมือนกันครับ



แต่ถ้าเรากำลังกู้คืนไฟล์ได้ยังไม่ครบ มีเหตุจำเป็นต้องหยุดการทำงานไปก่อน เราสามารถสั่งเซฟผลการค้นหานั้นๆ เอาไว้ได้ เมื่อจะกลับมากู้ที่หลังก็เรียกไฟล์ที่เก็บรายละเอียดนั้นๆ ออกมา ทำให้เราไม่ต้องเสียเวลาสั่งให้โปรแกรมค้นหาอีกรอบหนึ่ง โดยใช้คำสั่ง ResumeRecovery

EmergencyDiskette เป็นการนำคำสั่งเพื่อใช้การกู้คืนไฟล์ต่างๆ ทั้งที่เกิดจากการลบ หรือจากการฟอร์แมต เพื่อใส่ในแผ่นดิสก์ เพื่อใช้ในกรณีที่วินโดวส์ของคุณทำงานไม่ได้ เช่น หากมีใครไปลบไฟล์บูตของวินโดวส์เพียงไฟล์เดียว วินโดวส์ก็ตายแล้วครับ โดยความเห็นของผม คุณควรจะสร้างแผ่น Emergency เอาไว้ เมื่อถึงคราวคับขันคุณจะได้ประโยชน์จากมันครับ



รูปที่ 4

หมวด FileRepair

หมวดนี้เอาไว้สาวกู้ไฟล์ไมโครซอฟท์ออฟฟิศกัน (ดังรูปที่ 4) ทำได้ละครับ เพราะมันเป็นของคู่กันที่เราต้องใช้คู่กับวินโดวส์ ปัญหาของไฟล์ไมโครซอฟท์ออฟฟิศ มีให้เห็นกันในทุกๆ ตัว แต่ที่หนักหน่อยก็จะเป็นของ Word ที่เจอกันบ่อยเหลือเกินกับการเปิดไฟล์ไม่ได้ หรือเปิดได้ แล้วเครื่องแฮงค์ไปเลย ปัญหาที่พบบ่อยเกิดจากในไฟล์ Word ไฟล์นั้นมีโครงสร้างการจัดเก็บที่ผิดเพี้ยนไป



วิธีการแก้ไขในกรณีที่ไม่สามารถเปิดไฟล์จากไมโครซอฟท์ออฟฟิศทั้ง Word, Excel, PowerPoint, Access หรือไฟล์ .ZIP ก็เพียงแค่คลิกเลือกตามประเภทที่ไฟล์ที่ต้องการให้โปรแกรมแก้ไข จากนั้นก็เลือกไฟล์ที่ต้องการแก้ไขขึ้นมา โปรแกรมก็จะทำการแก้ไขให้ โดยจะไม่ได้ทับไฟล์เดิม แต่จะแก้ไขไฟล์ให้เป็นชื่อใหม่กันให้ครับ



รูปที่ 5

หมวด EmailRepair

ในหมวดนี้ ก็จะมีเพียงคำสั่งเดียวให้เลือกคือ เลือกซ่อมไฟล์เก็บอีเมลของโปรแกรม Outlook ที่มักจะมีปัญหาในกรณีที่จำนวนเมลมากๆ เข้า ทำให้เปิดแล้วไม่มีเมล สามารถใช้คำสั่งในหมวดนี้เข้าไปแก้ไขความผิดปกติของไฟล์กันได้เลยครับ (ดังรูปที่ 5)

ลองของกับสถานการณ์การถูกรansomware

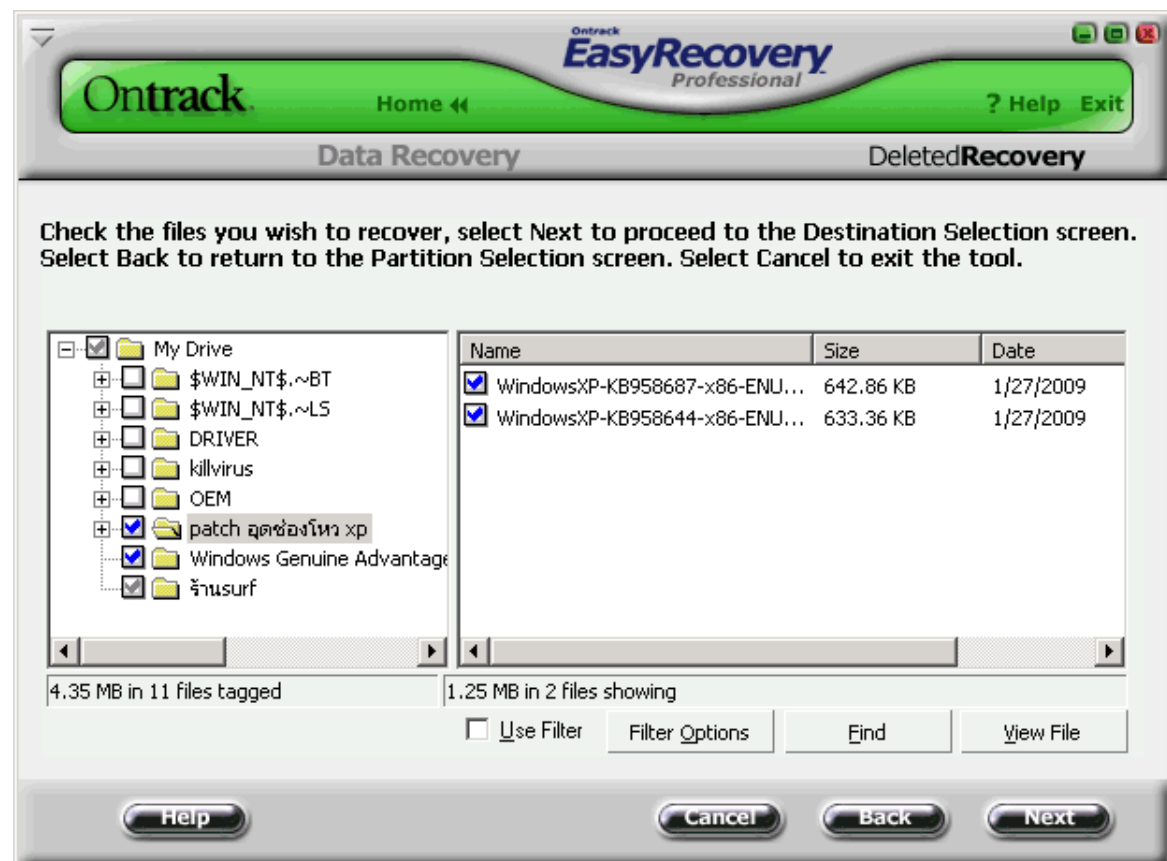
ตอนนี้มาดูสถานการณ์จริง เมื่อเกิดเหตุการณ์ขึ้น จะใช้คำสั่งกันอย่างไร สมมติว่าใคร่ของผมถูกรansomware ไปหมดๆ แต่เครื่องของผมตกเสียแล้ว (ตกมากด้วย) เพราะข้อมูลในเครื่องนั้นมีเพียบเลย ต้องลองดูตามสถานการณ์ของแต่ละคนครับ ถ้าใครที่ถูกรansomware ไม่ใช่เป็นใครที่ C ก็สามารถนำ



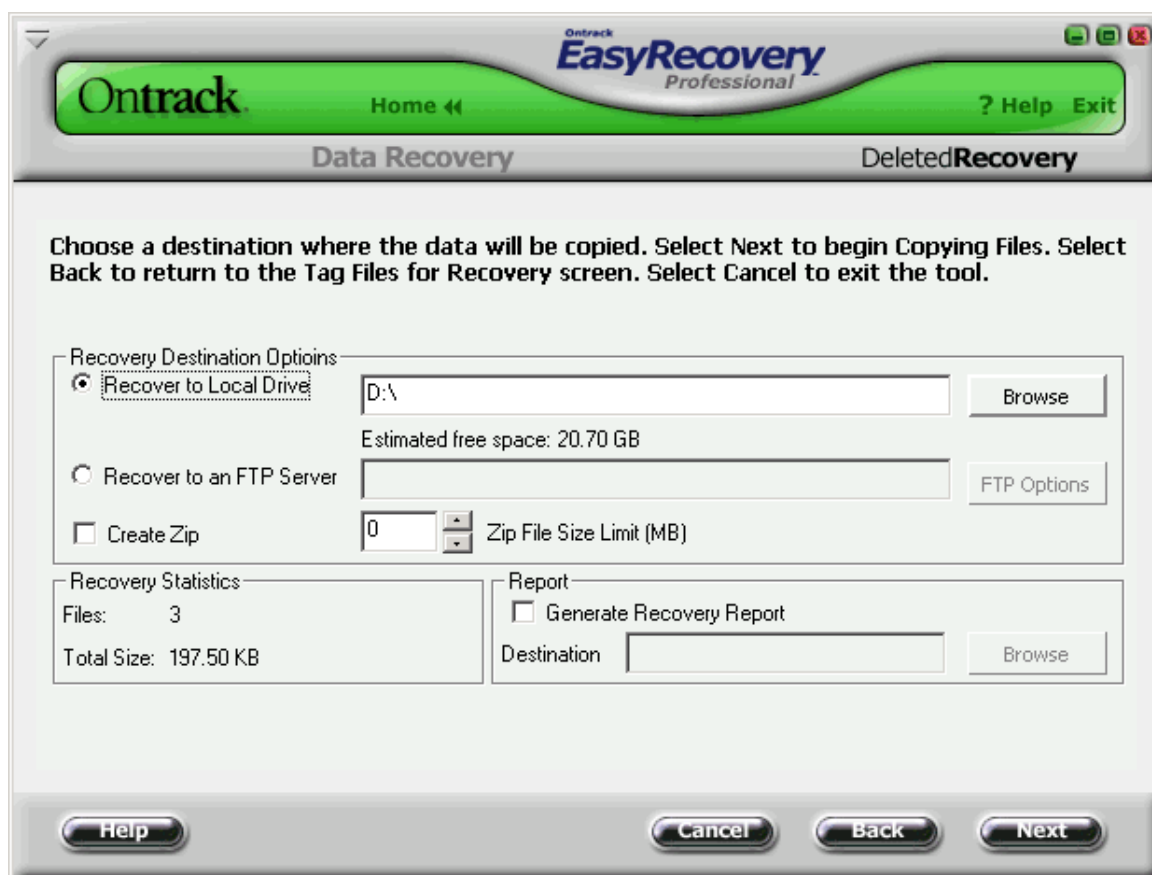
โปรแกรม EasyRecovery มาติดตั้งได้ แล้วเรียกจากคำสั่ง FormatRecovery แต่ถ้าหากเป็น ไดรฟ์ C จะต้องเรียกใช้จากแผ่นบูตฉุกเฉินทำงานแทนครับ

ขั้นตอนการทำงานไม่ว่าจะเรียกใช้จากตรงไหน จะเริ่มต้นจากโปรแกรมทำการสแกนหาโครงสร้างของไดรฟ์ที่ถูกฟอร์แมตนั้น การใช้เวลาในการสแกนหาจะช้าเร็วขึ้นอยู่กับขนาดของฮาร์ดดิสก์ เมื่อทำการสแกนเสร็จแล้ว ก็จะแสดงรายการไฟล์เดอร์ต่างๆ ออกมาให้ได้ทราบกัน มีข้อให้สังเกตนิดหนึ่งก็คือ ในกรณีของการถูกฟอร์แมต ชื่อของไฟล์เดอร์จะไม่มีเหมือนเดิมครับ จะเป็น DIRXXX ไปเรียงตามลำดับหมายเลขมา แต่ชื่อไฟล์ภายใต้ไฟล์เดอร์นั้น ยังมีอยู่เหมือนเดิม

ตอนนี้หาต้องการจะกู้ไฟล์ไหน ไฟล์เดอร์ไหนกลับคืนมา ก็ให้คลิกเลือกได้เลยครับ (ดังรูปที่ 6) แล้วก็คลิกที่ปุ่ม Next



รูปที่ 6



รูปที่ 7

ต่อไปกำหนดค่ากำหนดตำแหน่งใครท์ ที่จะเอาไฟล์หรือโฟลเดอร์ที่กู้คืน ไปจัดเก็บไว้ในช่อง Recover To Local Drive แต่จะไม่ต้องเป็นใครท์เดียวกับจะกู้ไฟล์ (ดังรูปที่ 7) แล้วก็คลิกที่ปุ่ม Next ที่นี้ก็จะล็อกสกรูเพื่อให้โปรแกรมกู้ไฟล์ตามที่เลือกกลับคืนมาให้

อย่างที่บอกกันมาก่อนหน้านี้ว่า ในเวอร์ชันนี้มีจุดเด่นอีกจุดหนึ่งก็คือการสังเซฟผลการค้นหา โครงสร้างไฟล์ต่างๆ ที่ต้องการกู้คืน ที่เขาเรียกว่า ResumeRecovery ที่นี้เราจะมาลองใช้กันดู เช่น จากตัวอย่างผมได้เลือกกู้ไฟล์มาเพียง 2 ไฟล์เท่านั้น ที่นี้จะหยุดการทำงานไว้ก่อน แล้วค่อยกลับมากู้ไฟล์ในส่วนที่เหลือ

ตามปกติเมื่อเรากู้ไฟล์เสร็จแล้ว จะมีรอบคำถาม ถามว่าต้องการจัดเก็บผลของการค้นหาไฟล์ที่มีปัญหาในครั้งนี้หรือไม่ เพื่อจะใช้กลับมาทำงานต่อในภายหลังได้เร็วกว่าเดิม (ดังรูปที่ 8) ให้คลิกที่ปุ่ม Yes เพื่อบอกว่าต้องการ



ต่อไปก็ไปกำหนดชื่อไฟล์สำหรับ
ResumeRecovery (ดังรูปที่ 9)



รูปที่ 9

เพียงเท่านี้ ก็เป็นอันเสร็จพิธีการเซฟสภาพการ
สแกนของใคร่ฟตามที่ต้องการ ทีนี้วิธีเรียกใช้

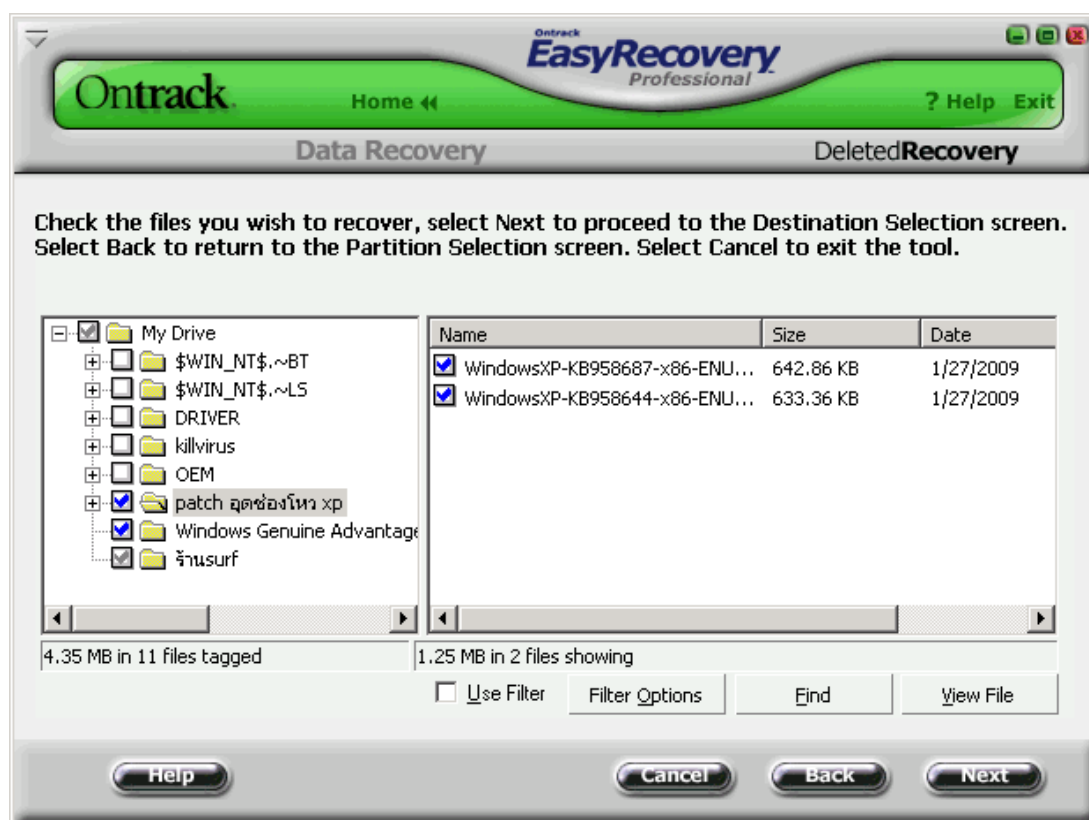
ในภายหลัง หากคุณต้องการจะกลับมาดูไฟล์อะไรต่อ ก็เพียงแค่เลือกจากคำสั่ง ResumeRecovery
แล้วไปเรียกไฟล์ของ ResumeRecovery ตามที่เราได้กำหนดไว้ (ดังรูปที่ 9) เมื่อเรียกขึ้นมาแล้ว ก็
จะได้จอภาพแสดงสภาพของใคร่ฟนั้นๆ ให้ได้เลือกไฟล์ที่จะทำการกู้คืนได้ทันที ไม่ต้องเสียเวลา
สแกนกันใหม่เหมือนกับเวอร์ชันก่อนๆ

กู้ไฟล์ที่ถูกลบทิ้ง

มาดูอีกสักตัวอย่างหนึ่ง คือการกู้ไฟล์ที่ถูกลบทิ้งไป ซึ่งสามารถใช้ได้ ไม่ว่าจะเป็นการลบจากแผ่นดิสก์ ลบไฟล์จาก Dos Mode หรือลบไฟล์ทิ้งจาก Recycle Bin

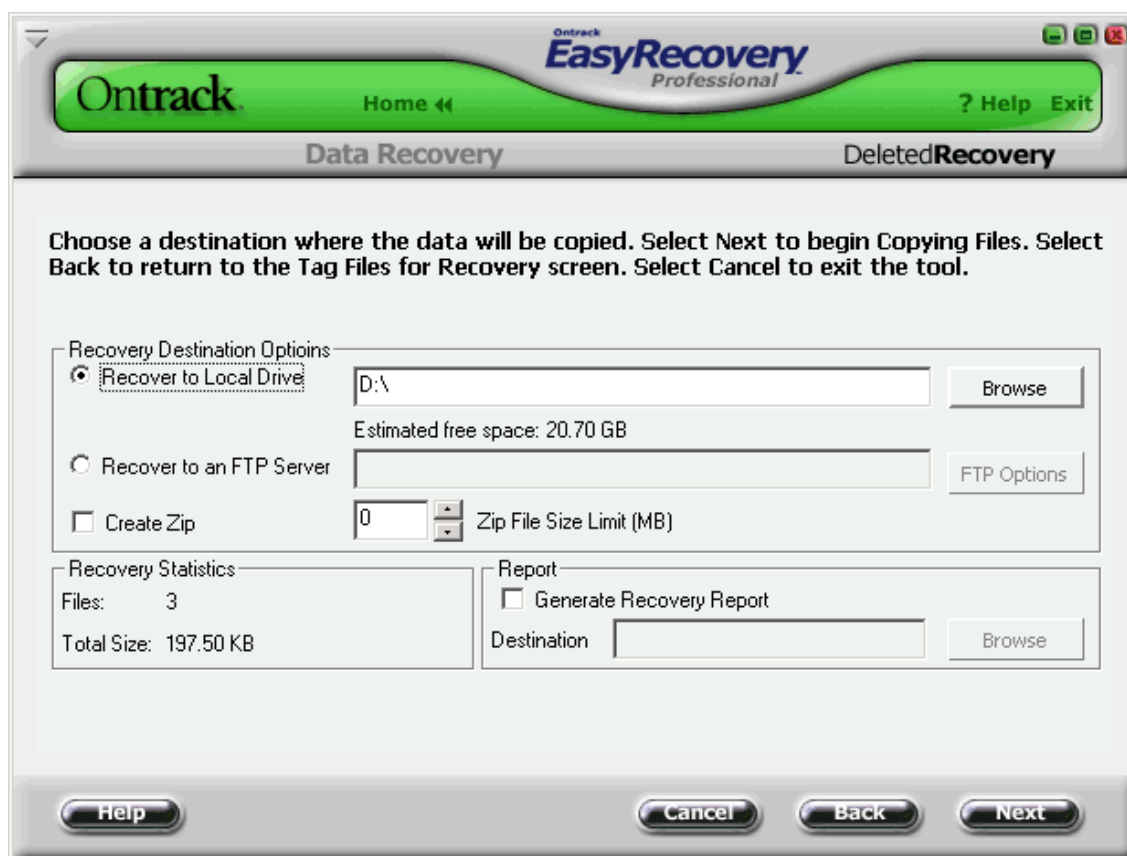
ขั้นตอนการใช้งาน ก็เช่นเดิมครับ จะเรียกใช้จากโปรแกรม EasyRecovery ที่ได้ติดตั้งไว้ในเครื่อง ก็เรียกจากคำสั่ง DeletedRecovery หรือเรียกจากเมนูบนลูกศร ก็ขึ้นอยู่กับสถานการณ์ของแต่ละคน

เริ่มต้นโปรแกรมก็จะทำการสแกนไดรฟ์นั้น จากนั้นหน้าที่ของคุณก็คือเข้าไปดูว่าต้องการกู้ไฟล์ไหน โดยสังเกตว่า ไฟล์ที่ถูกลบก็จะมีตัวอักษรว่า D อยู่ในช่อง Condition ถ้าต้องการก็คลิกถูกเรียก



รูปที่ 10

ไฟล์เหล่านั้นได้เลย (ดังรูปที่ 10) และถ้าต้องการความรวดเร็ว ประมาณว่าจำชื่อไฟล์ได้ ก็สามารถคลิกที่ปุ่ม Find เพื่อสั่งโปรแกรมค้นหาไฟล์มาแสดงให้เห็นเลือก จะทันใจกว่า



รูปที่ 11

สุดท้าย ก็เหมือนเช่นเดิมครับ มาเลือกไดรฟ์ที่จะเก็บไฟล์ที่ถูกกู้คืนกลับมา แต่จะต้องเป็นคนละไดรฟ์กับไฟล์ที่จะถูกกู้ (ดังรูปที่ 11)

เอาละครับ จากตัวอย่างที่แสดงวิธีใช้ให้ดู จะเห็นว่าขั้นตอนต่างๆ ไม่ยากเลยนะครับ ยิ่งไงก็ลองหา มาไว้ข้างๆ ภายคงจะดีเหมือนกัน อ้อ...แล้วอย่าลืมสร้างแผ่นบูตฉุกเฉินของโปรแกรมเอาไว้ก่อนด้วยนะครับ

วิธีกู้ไฟล์จาก **harddisk, flash drive** ด้วยโปรแกรม

Easy Recovery Professional :: Hardware ::

ความพลั้งเผลอ เป็นเรื่องที่เกิดขึ้นได้กับทุกคน ไม่ว่าจะเป็นมือใหม่หัดใช้คอมฯ หรือมือเก่าๆ ก็ตาม สำหรับการแก้ไขหรือการกู้ไฟล์นั้น เริ่มต้น ถ้าเป็นการลบโดยผ่านโปรแกรม windows explorer ก็สามารถกู้คืนด้วย Recycle Bin ถึงขั้นที่เก็บไฟล์ที่ถูกลบทิ้ง แต่บางครั้ง การลบทิ้งก็ไม่สามารถกู้ด้วยวิธีนี้ได้

ทำความรู้จักโปรแกรม Easy Recovery Professional

โปรแกรมนี้ถือเป็นโปรแกรมในระดับยอดเยี่ยมเลยทีเดียว เป็นโปรแกรมที่ใช้สำหรับการซ่อมแซมแก้ไข ฮาร์ดดิสก์โดยเฉพาะ (รวมทั้ง Floppy Disk, Flash Drive และ Digital media เช่น CompactFlash, Memory Stick เป็นต้น) สามารถกู้ไฟล์ได้แม้กระทั่งมีการ format ฮาร์ดดิสก์ไปแล้วด้วย แต่อย่างไรก็ตาม หลังการเกิดปัญหา จำเป็นจะต้องหยุดการทำงานทุกอย่างก่อน ไมอย่างนั้นก็กู้ไฟล์อาจไม่สมบูรณ์ 100%

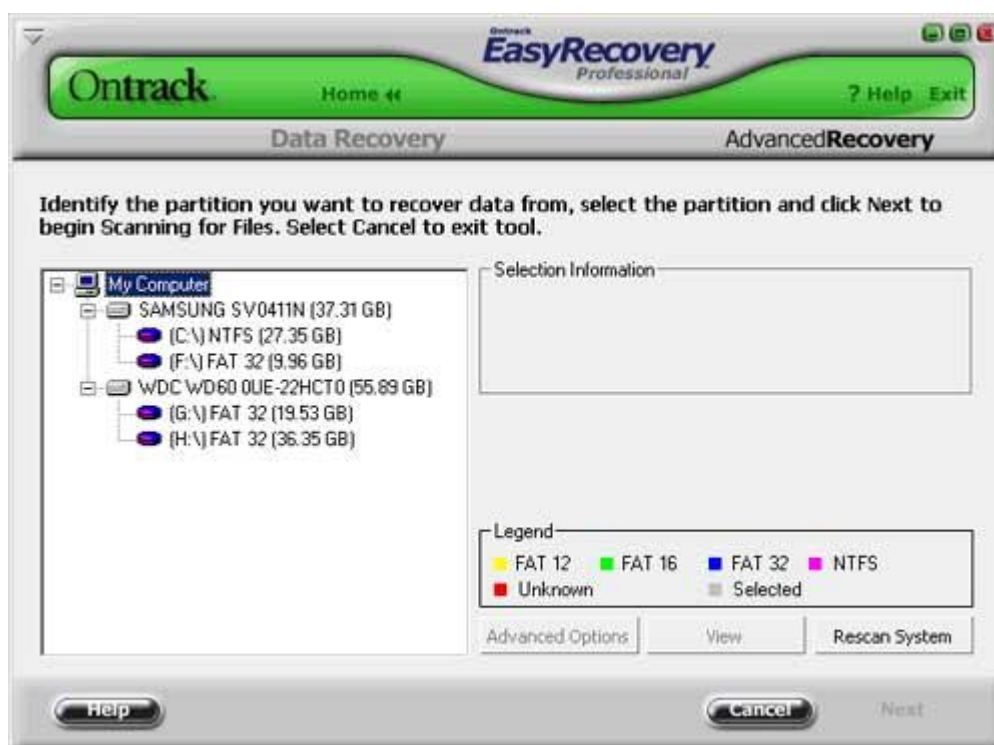
โปรแกรมไม่ใช่ ฟรีแวร์ ครับ แต่ก็แนะนำให้ซื้อหากันมาใช้ เพราะมีประโยชน์มากมายทีเดียว ข้อมูลเพิ่มเติม และจุด download ::

การแก้ไขหลังการติดตั้งโปรแกรมแล้วให้เปิดโปรแกรมจะได้ดังภาพ





1. เลือกหัวข้อ Data Recovery
2. เลือก Advanced Recovery จากนั้นรอสักครู'



3. โปรแกรมจะแสดง hardisk หรือ media ที่ค้นพบ

4. จากนั้น เลือกสื่อที่ต้องการกู้ไฟล์ จากนั้นคลิกปุ่มNext



5. โปรแกรมจะเริ่มตรวจสอบไฟล์ที่สามารถกู้ได้
6. เลือก drive ที่จัดเก็บไฟล์ที่จะกู้ขึ้นมา



7. คลิกปุ่ม Next เพื่อเริ่มกู้ไฟล์ และรอจนกระทั่งเสร็จ

Ref :

- http://www.arip.co.th/2006/mag_list.php?element_id=405975&g3=3&g3s=3&halfmonth=0&id=CTM&mag_no=203&ofsm=12&ofsy=2002
- <http://www.it-guides.com/trouble/wins052.html>
- <http://www.com-th.net/software/?easyrecovery>

