

การติดตั้ง Windows XP Professional พร้อมตัวอย่างตั้งแต่เริ่มต้น

การติดตั้งระบบปฏิบัติการ **Windows XP** โดยปกติ จะสามารถทำได้ 2 แบบคือ การติดตั้งโดยการอัปเดตจาก **Windows** ตัวเดิม หรือทำการติดตั้งใหม่เลยทั้งหมด สำหรับตัวอย่างในที่นี้ จะขอแนะนำวิธีการ ขั้นตอนการติดตั้ง **Windows XP** แบบลงใหม่ทั้งหมด ซึ่งความเห็นส่วนตัว น่าจะมีปัญหาในการใช้งานน้อยกว่าแบบอัปเดตครับ

วิธีการติดตั้ง **Windows XP** ยังสามารถแบ่งออกได้เป็น 3 แบบดังนี้

1. ติดตั้งแบบอัปเดตจาก **Windows** ตัวเดิม โดยใส่แผ่น **CD** และเลือกติดตั้งจาก **CD** นั้นได้เลย
2. ติดตั้งโดยการบูตเครื่องใหม่จาก **CD** ของ **Windows XP Setup** และทำการติดตั้ง
3. ติดตั้งจากฮาร์ดดิสก์ โดยทำการ **copy** ไฟล์ทั้งหมดจาก **CD** ไปเก็บไว้ในฮาร์ดดิสก์ ก่อนทำการติดตั้ง

เพื่อให้ง่ายต่อการทำความเข้าใจ ในขั้นตอนการติดตั้งระบบ **Windows XP** ตรงนี้ จะขอแสดงตัวอย่างการติดตั้ง โดยการบูตจากแผ่น **CD** ของ **Windows XP Setup** ครับ โดยก่อนที่จะทำการติดตั้ง ก็ให้ทำการสำรองข้อมูลต่าง ๆ ไว้ให้เรียบร้อย จัดการแบ่ง พาร์ติชัน (ถ้าจำเป็น) และทำการ **format** ฮาร์ดดิสก์ให้เรียบร้อยก่อน นอกจากนี้ ไม่ควรลืมการเตรียม **Driver** ของอุปกรณ์ต่าง ๆ ที่เป็นของ **Windows XP** ไว้ด้วยครับ ดูรายละเอียดและวิธีการต่าง ๆ ตามลิงค์ต่อไปนี้

- การสร้างแผ่น **Startup Disk** สำหรับใช้บูตเครื่องคอมพิวเตอร์ จากแผ่นดิสก์
- การสร้าง ลบ หรือจัดแบ่ง พาร์ติชันของฮาร์ดดิสก์ โดยใช้ **fdisk**
- การฟอร์แมต ฮาร์ดดิสก์ เพื่อเตรียมพื้นที่สำหรับติดตั้ง **Windows** ใหม่
- การติดตั้ง **Windows 98 Second Edition** พร้อมตัวอย่างตั้งแต่เริ่มต้น

ในการแบ่งพื้นที่ฮาร์ดดิสก์ แนะนำให้ทำการวางแผนประมาณขนาดพื้นที่ไว้ล่วงหน้าด้วย โดยทั่วไปก็ไม่ควรจะใช้พื้นที่ต่ำกว่า **3G**. และเนื่องจากระบบ **Windows XP** สามารถที่จะสร้างเมนู **Multi Boot** ได้หลังจากที่ติดตั้งไปแล้ว โดยยังสามารถเลือกเมนูว่า จะเรียก **Windows** ตัวเดิมหรือจะเรียก **Windows XP** ก็ได้ ดังนั้น หลาย ๆ ท่านมักจะแบ่งพื้นที่ไว้ลง **Windows 98** ที่ **Drive C:** ประมาณ **5G**. และเพื่อไว้สำหรับ **Windows XP** ที่ **Drive D:** อีกประมาณ **5G**. ที่เหลือก็จะเป็น **Drive E:** สำหรับเก็บข้อมูลอื่น ๆ ทั่วไป แต่ถ้าหากลง **Windows** เพียงแค่ตัวเดียว ก็ไม่จำเป็นครับ

การตั้งค่าใน **BIOS** ก่อนทำการติดตั้ง **Windows XP** ใหม่จะต้องทำการ **Disable Virus Protection** ใน **BIOS** ซะก่อน เพราะว่าเมนบอร์ดบางรุ่นจะมีการป้องกัน **Virus** โดยการป้องกันการเขียนทับในส่วนของ **Boot Area** ของฮาร์ดดิสก์ ซึ่งเท่าที่เคยเห็นมา เครื่องคอมพิวเตอร์ปัจจุบันนี้ส่วนใหญ่จะมีให้เลือกตั้งค่านี้อยู่แล้ว ถ้าหากเครื่องของใครไม่มีก็ไม่ต้องตกใจ เพราะเมนบอร์ด บางรุ่นอาจจะไม่มีก็ได้ วิธีการก็คือ

เริ่มจากการเปิดเครื่องคอมพิวเตอร์ใหม่ ขณะที่เครื่องกำลังทำ **Memory Test** หรือนับ **RAM** อยู่ นั่นแหละ ด้านล่างซ้ายมือจะมีคำว่า **Press DEL to enter SETUP** ให้กดปุ่ม **DEL** บน **Keyboard** เพื่อเข้าสู่เมนูของ **Bios Setup** (แล้วแต่เมนบอร์ด ด้วยบางทีอาจจะใช้ปุ่มอื่น ๆ สำหรับการเข้า **Bios Setup** ก็ได้ลองดูให้ดี ๆ) จากนั้นก็แล้วแต่ว่าเครื่องของใคร จะขึ้นเมนูอย่างไร คงจะไม่เหมือนกันแต่ก็ไม่แตกต่างกันมากนัก จากนั้นให้มองหาเมนู **Bios Features Setup**

ส่วนใหญ่จะเป็นเมนูที่สอง ใช้ปุ่มลูกศรเลื่อนแถบลงมาแล้วกด **ENTER** ถ้าจะมีเมนูของ **Virus Warning** หรือ **Virus Protection** อะไรทำนองนี้ ถ้าหากเป็น **Enable** อยู่ละก็ให้เปลี่ยนเป็น **Disable** โดยเลื่อนแถบแสงไปที่เมนูที่เราต้องการใช้ปุ่ม **PageUp** หรือ **PageDown** สำหรับเปลี่ยนค่าให้เป็น **Disable**

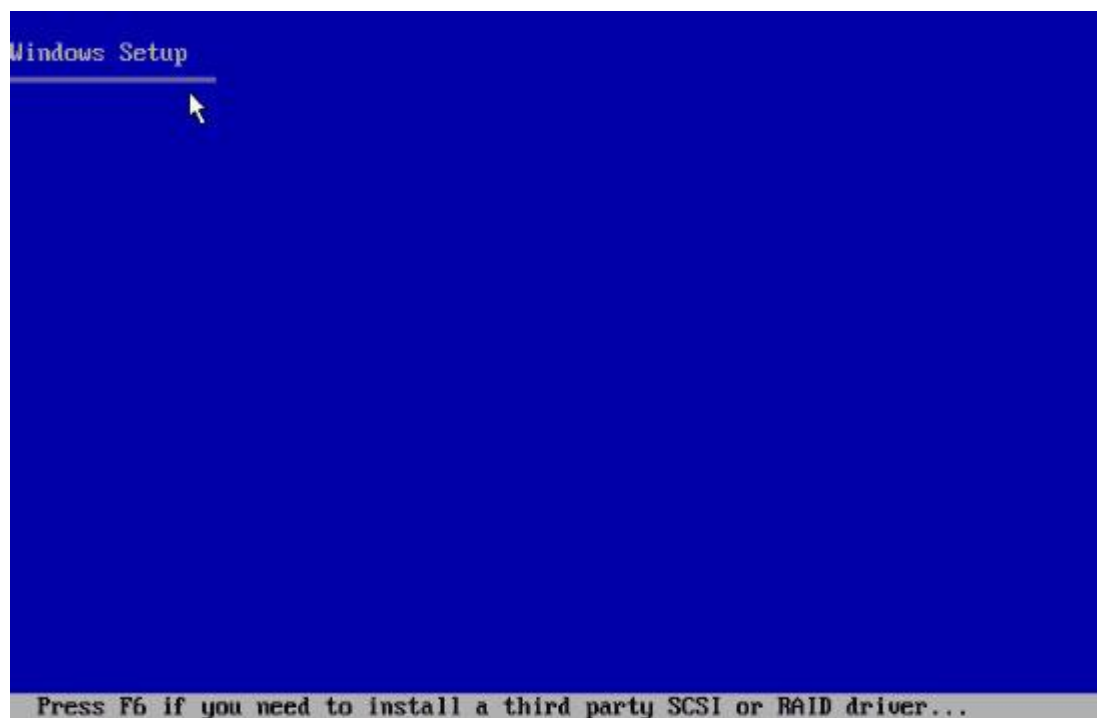
กดปุ่ม **ESC** เพื่อกลับไปเมนูหลักของ **Bios Setup** มองหาเมนูของ **SAVE TO CMOS AND EXIT** หรืออะไรทำนองนี้เลื่อนแถบแสงไปแล้วกด **ENTER** ถ้าหากเครื่องถามว่าจะ **Save** หรือไม่ก็ตอบ **Y** ได้เลย หลังจากนั้นเครื่องจะทำการ **Reboot** ใหม่อีกครั้ง ใส่แผ่น **Startup Disk** ที่เราทำไว้ตามขั้นตอนแรกเอาไว้ก่อนเลย

มาดูขั้นตอนตั้งแต่เริ่มต้น การติดตั้ง **Windows XP** กันเลยครับ

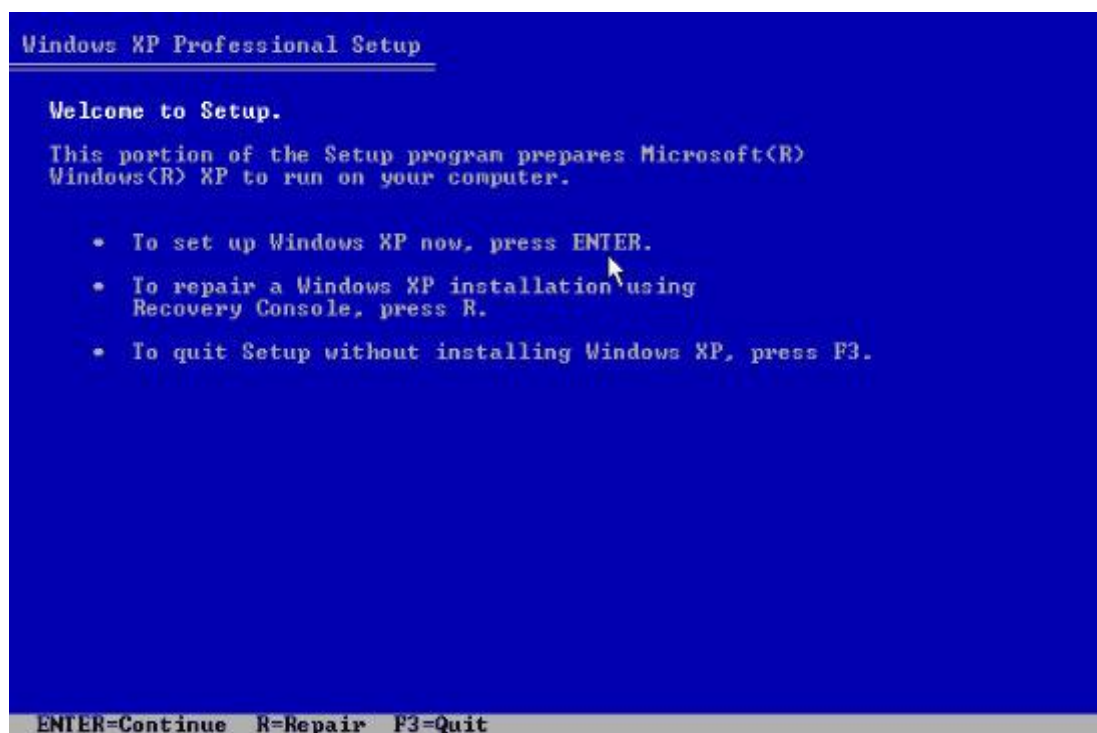
เริ่มต้น โดยการเสตให้บูตเครื่องจาก **CD-Rom Drive** ก่อน โดยการเข้าไปปรับตั้งค่าใน **bios** ของเครื่องคอมพิวเตอร์ โดยเลือกลำดับการบูต ให้เลือก **CD-Rom Drive** เป็นตัวแรกครับ (ถ้าหากเป็นแบบนี้อยู่แล้ว ก็ไม่ต้องเปลี่ยนอะไร)



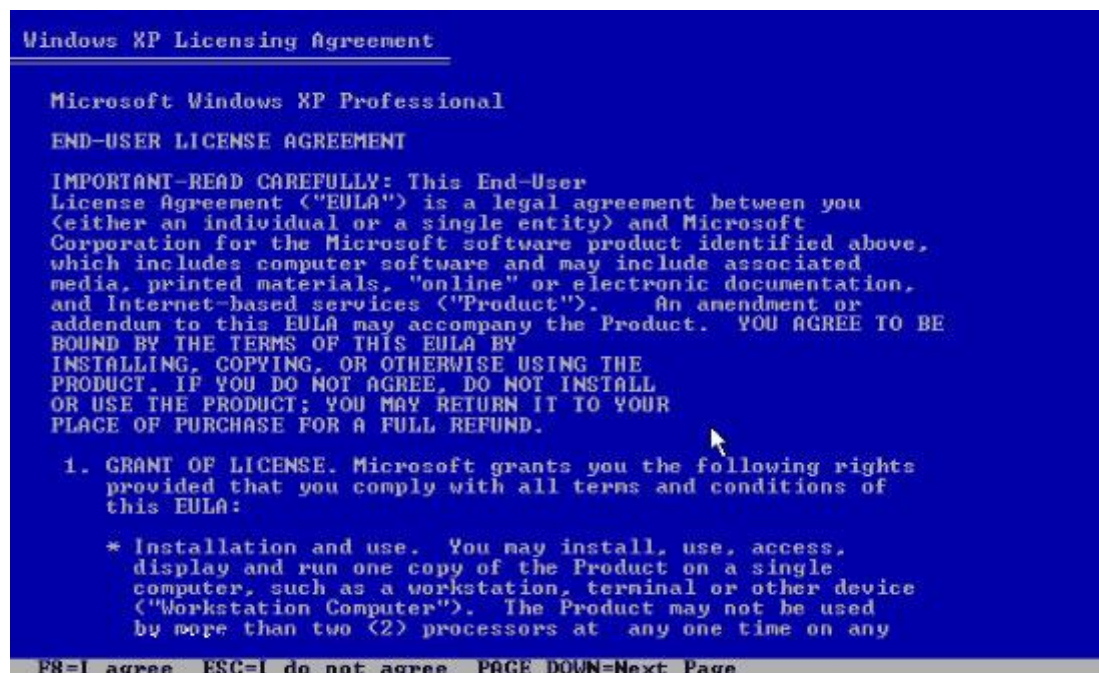
ทำการปรับเครื่อง เพื่อให้บูตจาก **CD-Rom** ก่อน จากนั้นก็บูตเครื่องจากแผ่นซีดี **Windows XP Setup** โดยเมื่อบูตเครื่องมา จะมีข้อความให้กดปุ่มอะไรก็ได้ เพื่อบูตจากซีดีครับ ก็เคาะ **Enter** ไปทีหนึ่งก่อน



โปรแกรมจะทำการตรวจสอบและเช็คข้อมูลอยู่พักหนึ่ง รอจนขึ้นหน้าจอถัดไปครับ



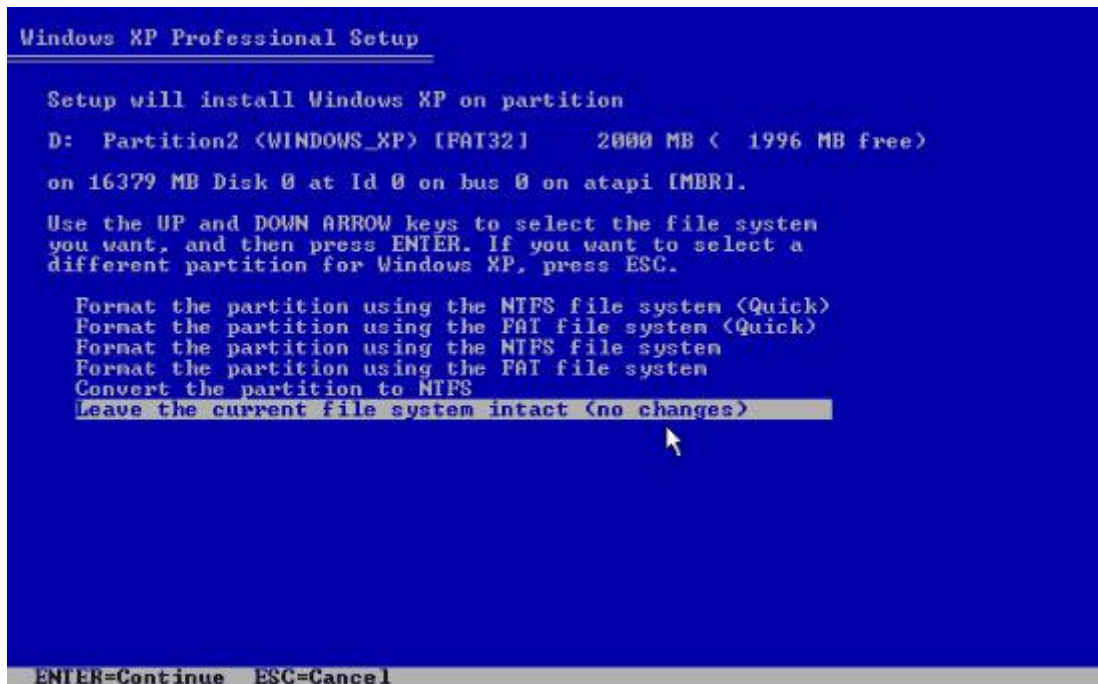
เข้าสู่หน้า **Welcome to Setup** กดปุ่ม **Enter** เพื่อทำการติดตั้งต่อไป



หน้าจอของ **Licensing Agreement** กดปุ่ม **F8** เพื่อทำการติดตั้งต่อไป



ทำการเลือก **Drive** ของฮาร์ดดิสก์ที่จะลง **Windows XP** แล้วกดปุ่ม **Enter** เพื่อทำการติดตั้งต่อไป



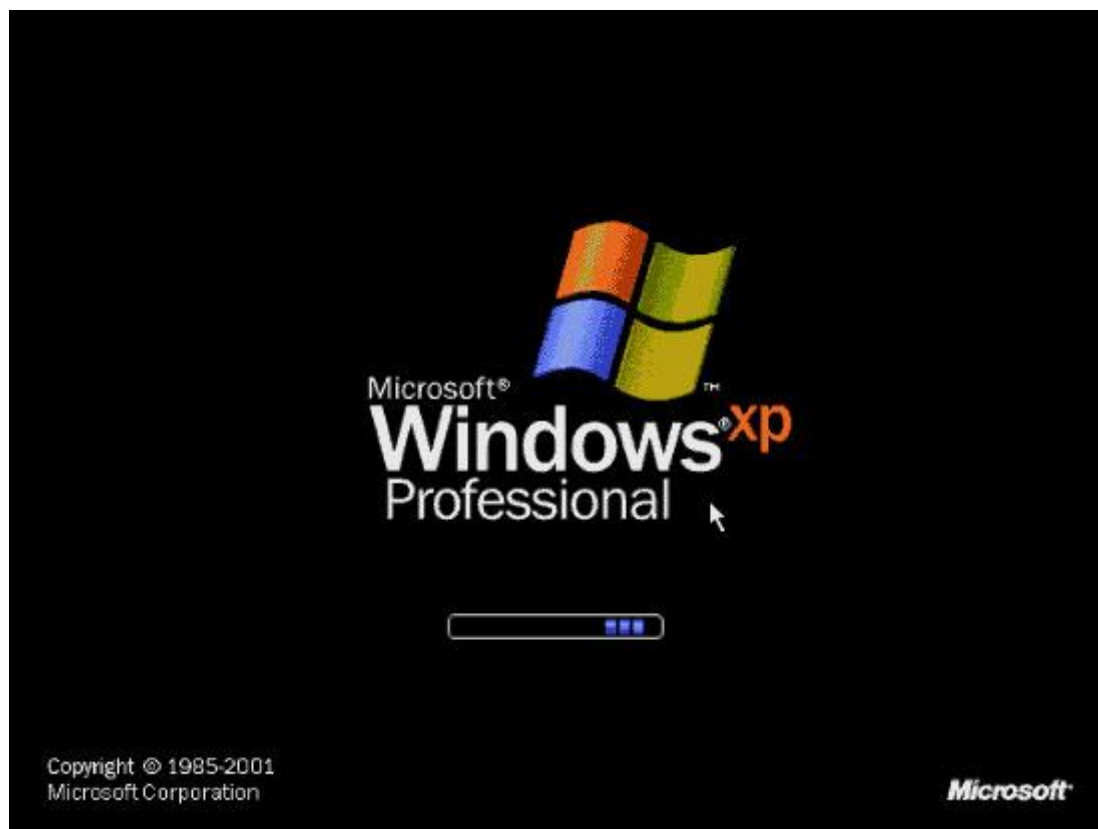
เลือกชนิดของระบบ **FAT** ที่จะใช้งานกับ **Windows XP** หากต้องการใช้ระบบ **NTFS** ก็เลือกที่ข้อบน แต่ถ้าจะใช้เป็น **FAT32** หรือของเดิม ก็เลือกข้อสุดท้ายได้เลย (**no changes**) ถ้าไม่อยากจะยุ่งวุ่นวาย แนะนำให้เลือก **FAT32** นะครับ แล้วกดปุ่ม **Enter** เพื่อทำการติดตั้งต่อไป



โปรแกรมจะเริ่มขั้นตอนการติดตั้ง รอสักครู่ครับ



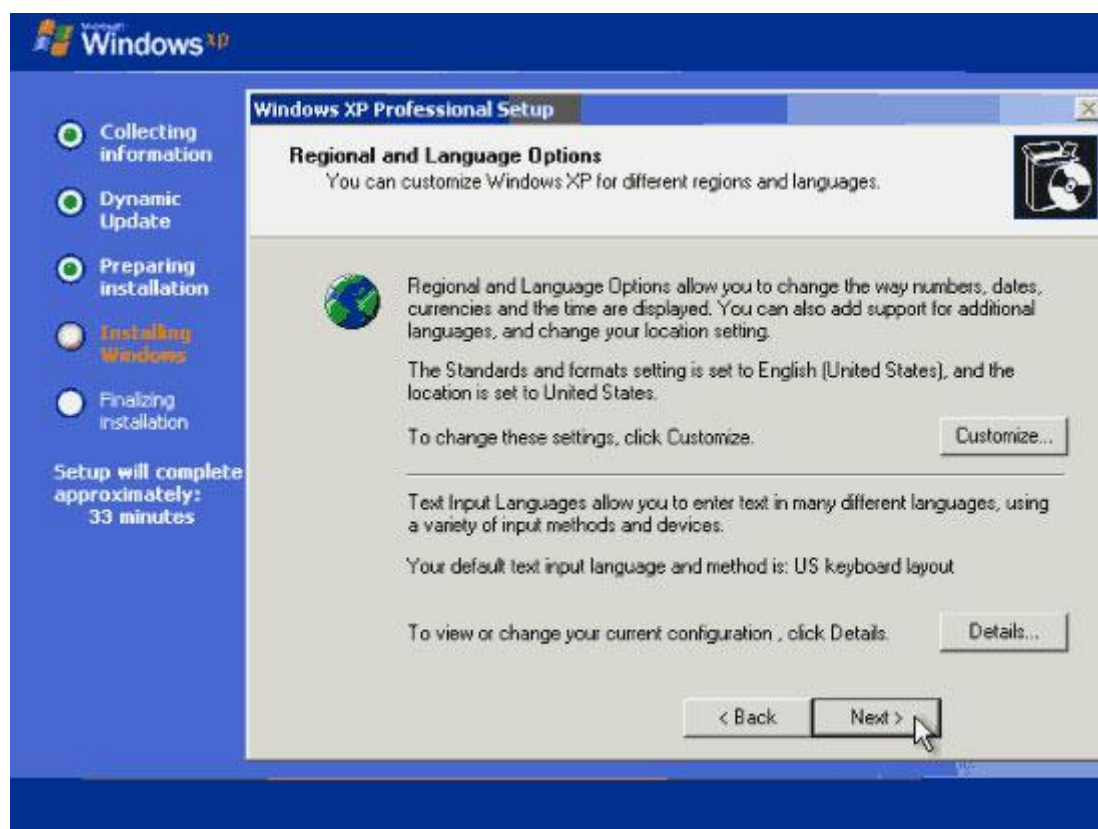
หลังจากนั้น โปรแกรมจะทำการ **Restart** เครื่องใหม่อีกครั้ง (ให้ใส่แผ่นซีดีไว้ในเครื่องแบบนั้น แต่ไม่ต้องกดปุ่มใด ๆ เมื่อบูตเครื่องใหม่ ปล่อยให้โปรแกรมทำงานไปเองได้เลยครับ)



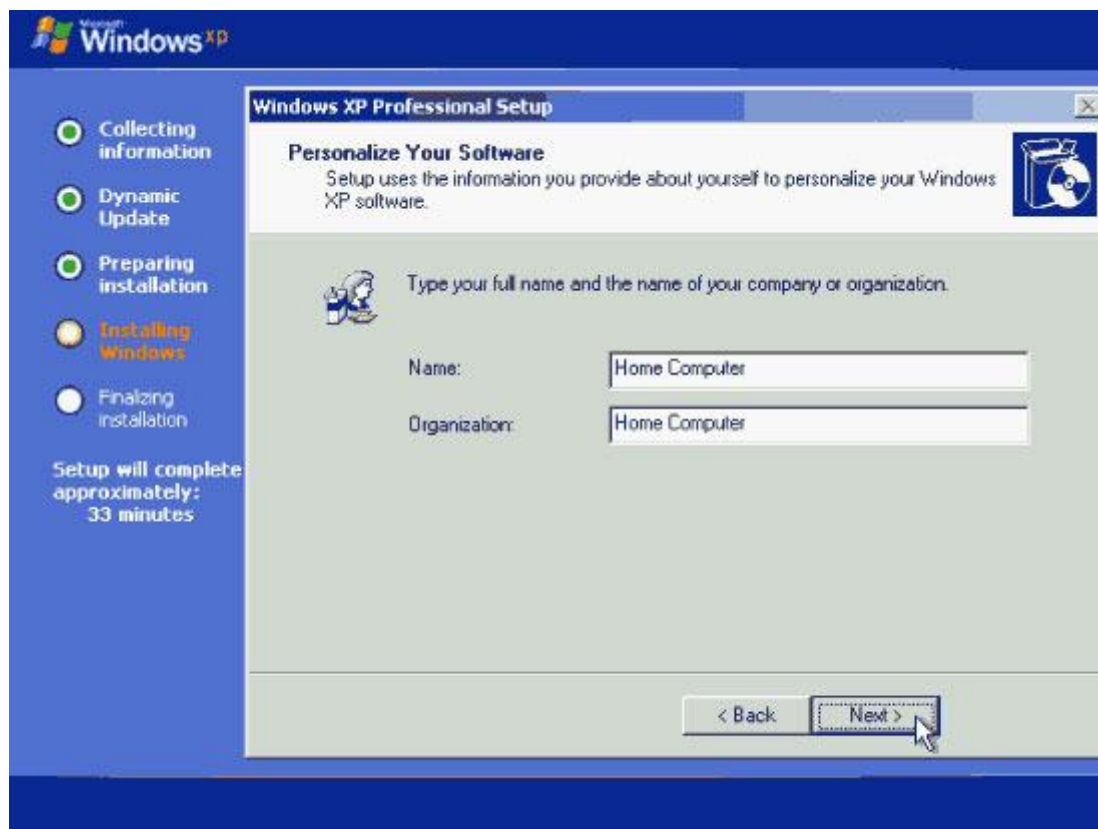
หลังจากบูตเครื่องมาคราวนี้ จะเริ่มเห็นหน้าตาของ **Windows XP** แล้วครับ รอสักครู่



โปรแกรมจะเริ่มขั้นตอนการติดตั้งต่าง ๆ ก็ต่อไปเรื่อย ๆ ครับ



จะมีเมนูของการให้เลือก **Regional and Language** ให้กดปุ่ม **Next** ไปเลยครับ ยังไม่ต้องตั้งค่าอะไรในช่วงนี้



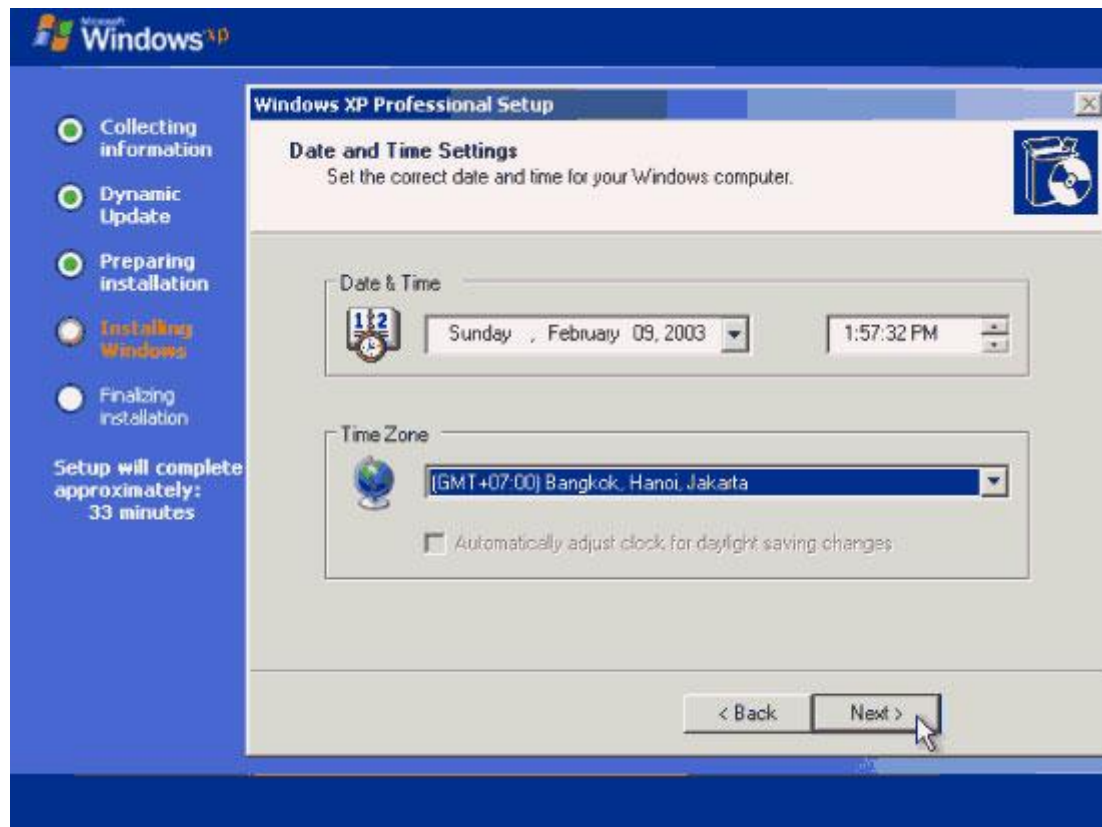
ใส่ชื่อและบริษัทของผู้ใช้งาน ใส่เป็นอะไรก็ได้ แล้วกดปุ่ม **Next** เพื่อทำการติดตั้งต่อไป



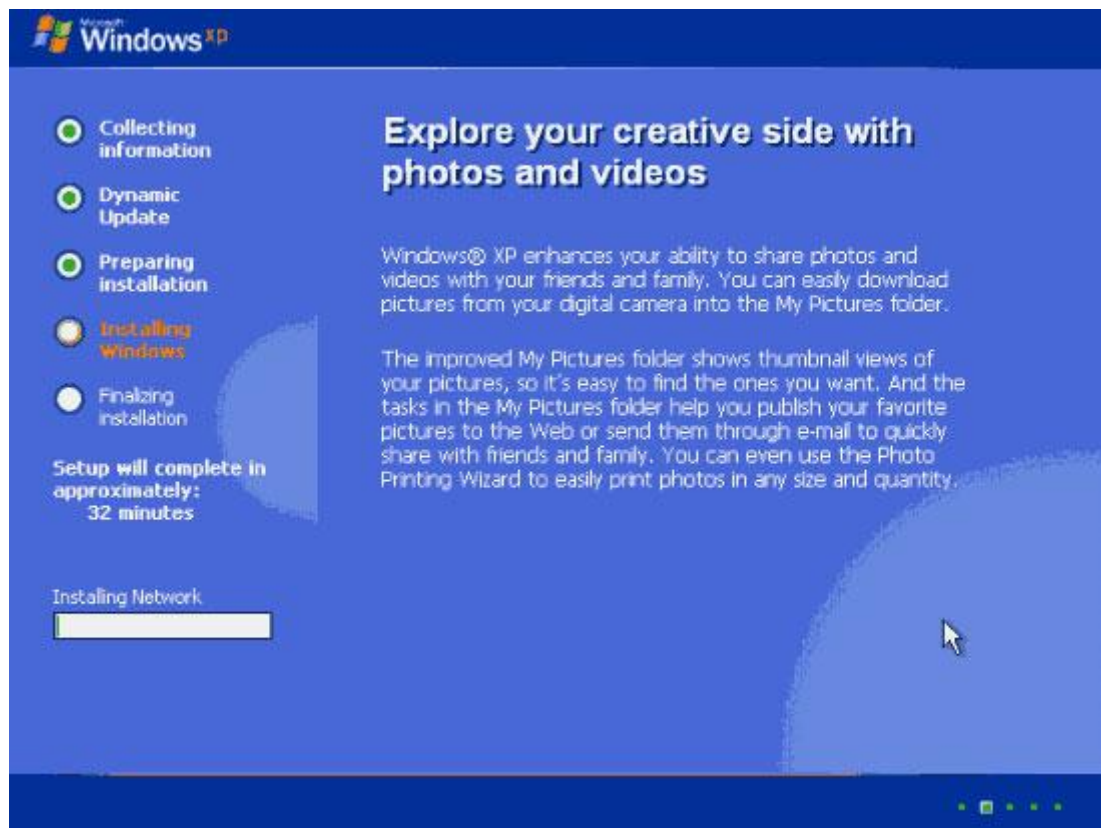
ทำการใส่ Product Key (จะมีในด้านหลังของแผ่นซีดี) แล้วกดปุ่ม Next เพื่อทำการติดตั้งต่อไป



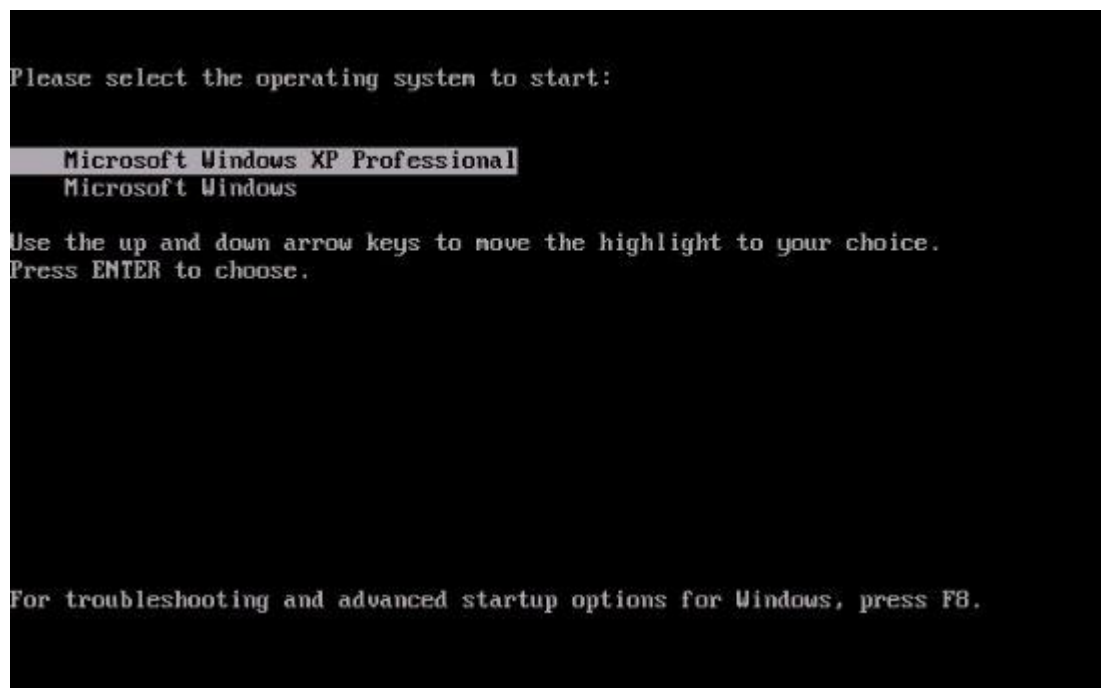
หน้าจอให้ใส่ **Password** ของ **Admin** ให้ปล่อยว่าง ๆ ไว้แบบนี้แล้วกดปุ่ม **Next** เพื่อทำการติดตั้งต่อไป



เลือก **Time Zone** ให้เป็นของไทย (GMT+07:00) Bangkok, Hanoi, Jakarta แล้วกดปุ่ม **Next** เพื่อทำการติดตั้งต่อไป

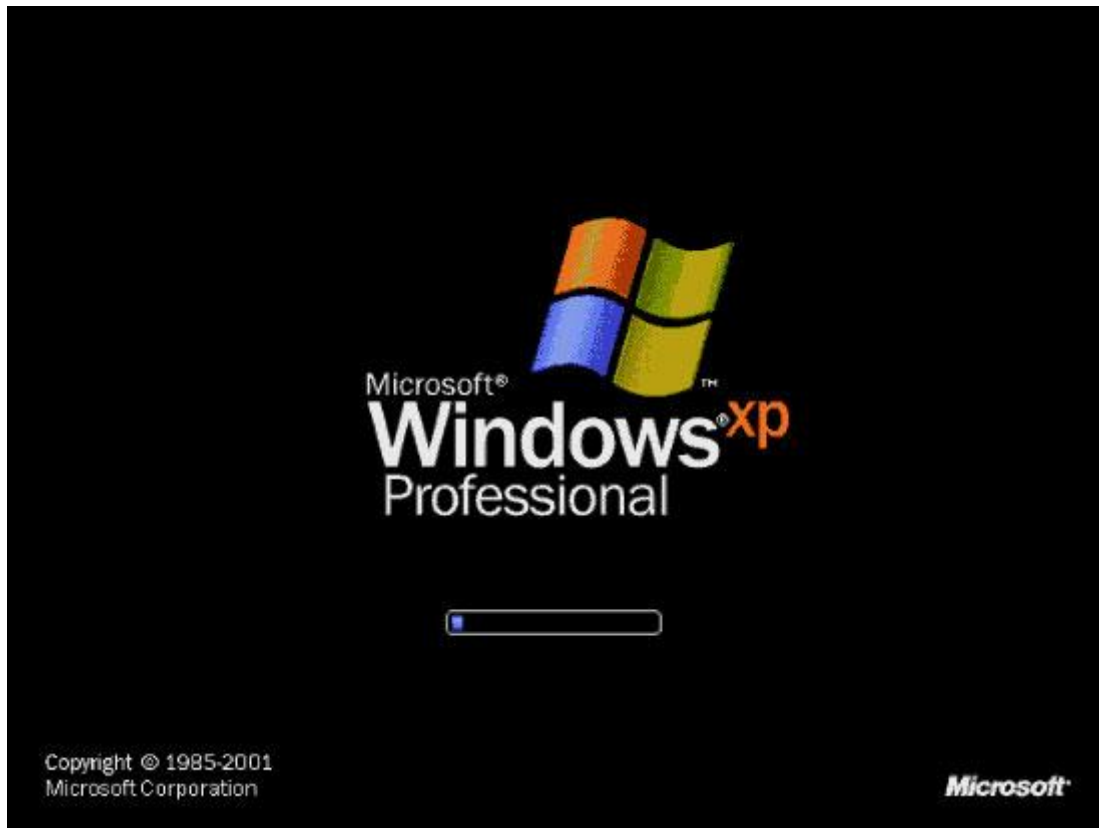


รอครับ รอ รอ รอสักพัก จนกระทั่งขั้นตอนต่าง ๆ เสร็จเรียบร้อยแล้ว ก็พร้อมแล้วสำหรับการเข้าสู่ระบบปฏิบัติการ **Windows XP** ครับ จากนั้น จะมีการบูตเครื่องใหม่อีกครั้ง เพื่อเริ่มต้นการใช้งานจริง ๆ

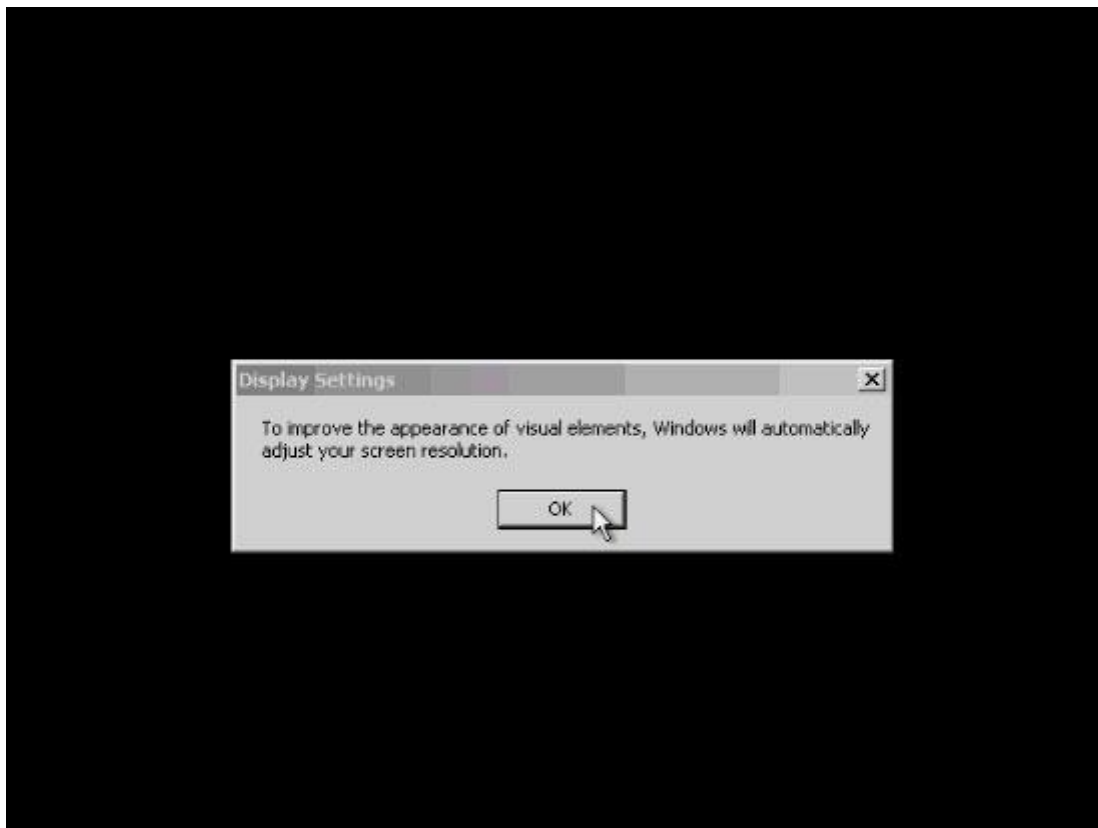


บูตเครื่องใหม่นี้ อาจจะมีเมนูแปลก ๆ แบบนี้ เป็นการเลือกว่า เราจะบูตจากระบบ **Windows** ตัวเก่าหรือจาก

Windows XP ครับ ก็เลือกที่ **Microsoft Windows XP Professional** ครับ ถ้าของใครไม่มีเมนูนี้ก็ไม่เป็นไรนะครับ



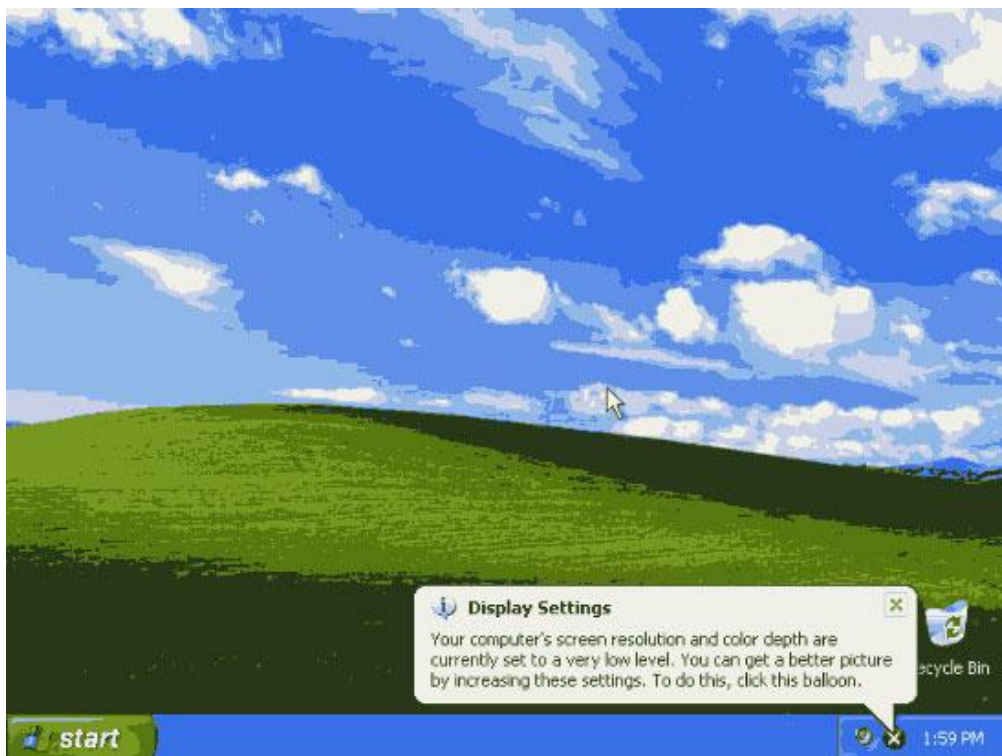
เริ่มต้นบูตเครื่อง เข้าสู่ระบบปฏิบัติการ **Windows XP** แล้วครับ



ในครั้งแรก อาจจะมีการถามเรื่องขนาดหน้าจอที่ใช้งาน กด **OK** เพื่อให้ระบบตั้งขนาดหน้าจอให้เราได้เลยครับ นอกจากนี้ ถ้าหากเครื่องไหนมีการถาม การติดตั้งค่าต่าง ๆ ก็กดเลือกที่ **Next** หรือ **Later** ไปก่อน บางครั้งอาจจะมีให้เราทำการสร้าง **Username** อย่างน้อย **1** ชื่อก่อนเข้าใช้งาน ก็ใส่ชื่อของคุณเข้าไปได้เลย



เสร็จแล้วครับ หน้าตาของการเข้า **Windows XP** สวยดีครับ



และนี่คือหน้าตาแรก ของระบบปฏิบัติการ **Windows XP Professional** ครับ ต่อไปก็เป็นการปรับแต่ง และการลง **Driver** ของอุปกรณ์ต่าง ๆ ให้เรียบร้อยต่อไป

