

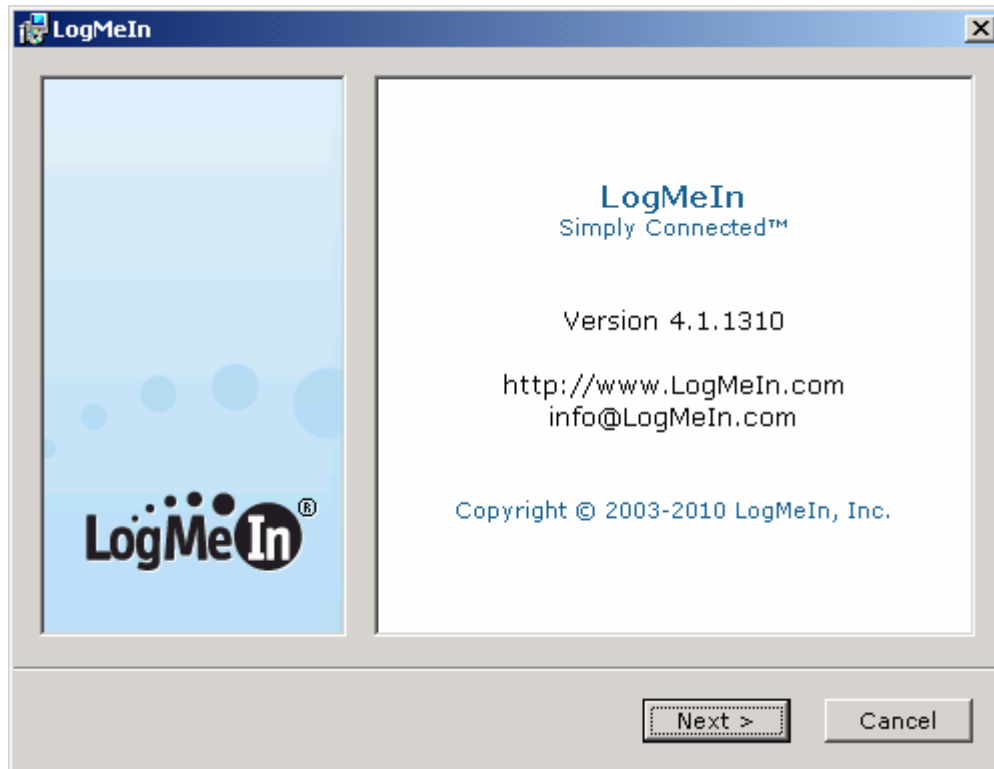
# การติดตั้งโปรแกรม LOGMEIN

โหลดโปรแกรม <http://www.sbo.moph.go.th/up/upload/LogMeIn.zip> มาก่อน  
ครับ โหลดเสร็จแล้วติดตั้ง ตามรูปเลย

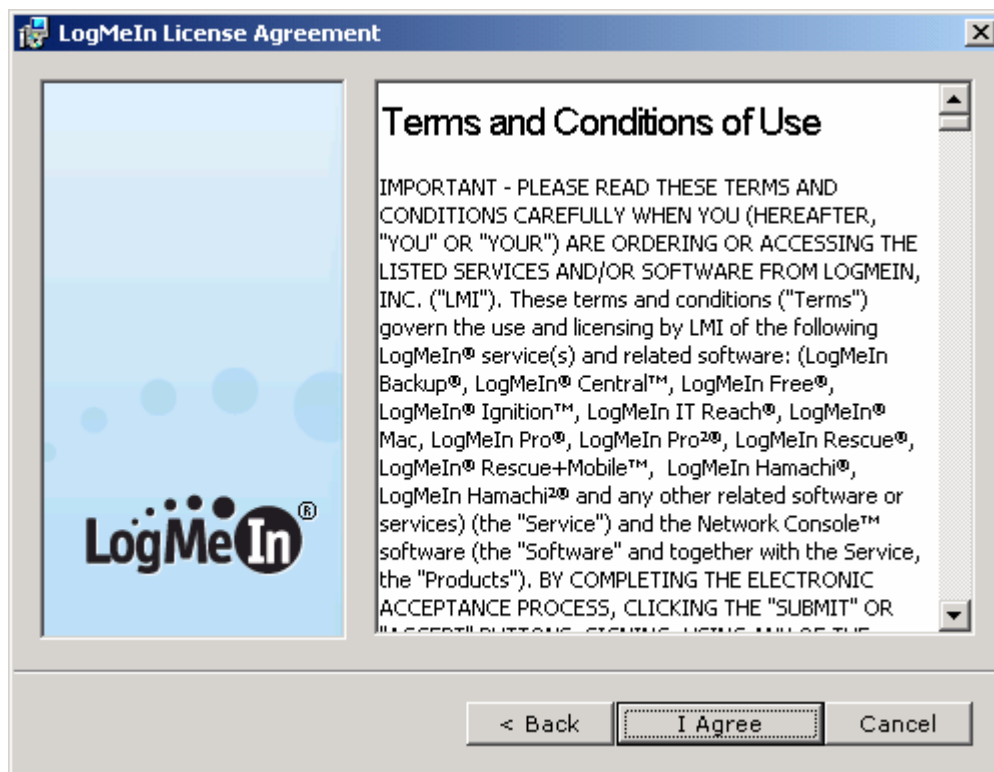


ครับ

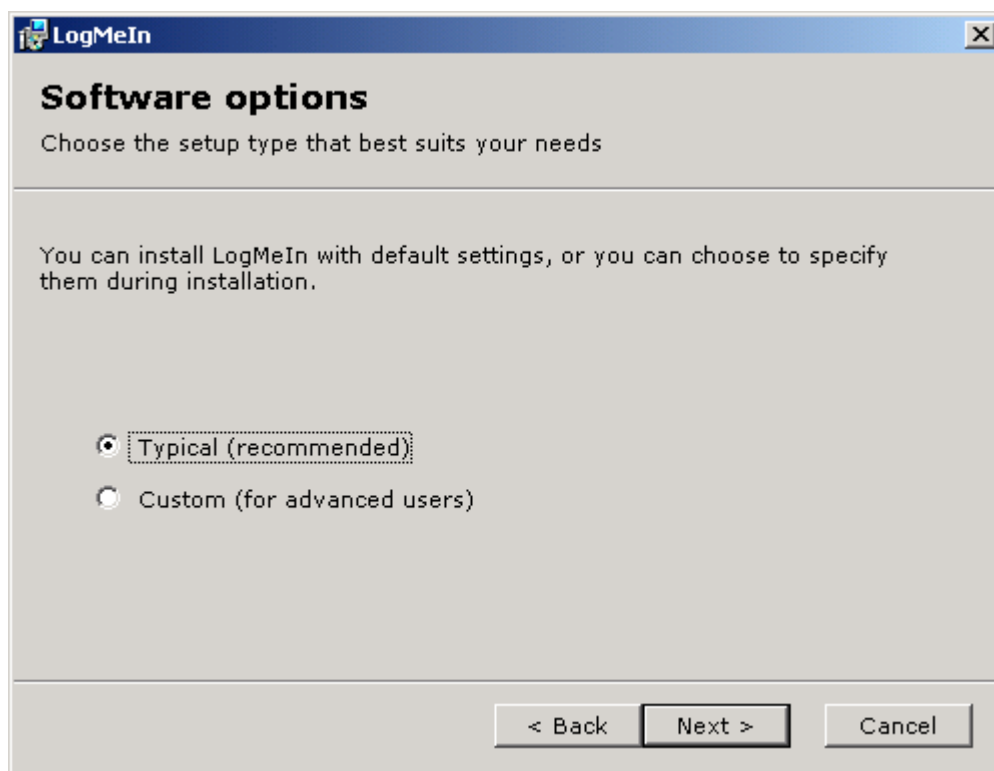
กด NEXT



กด I Agree

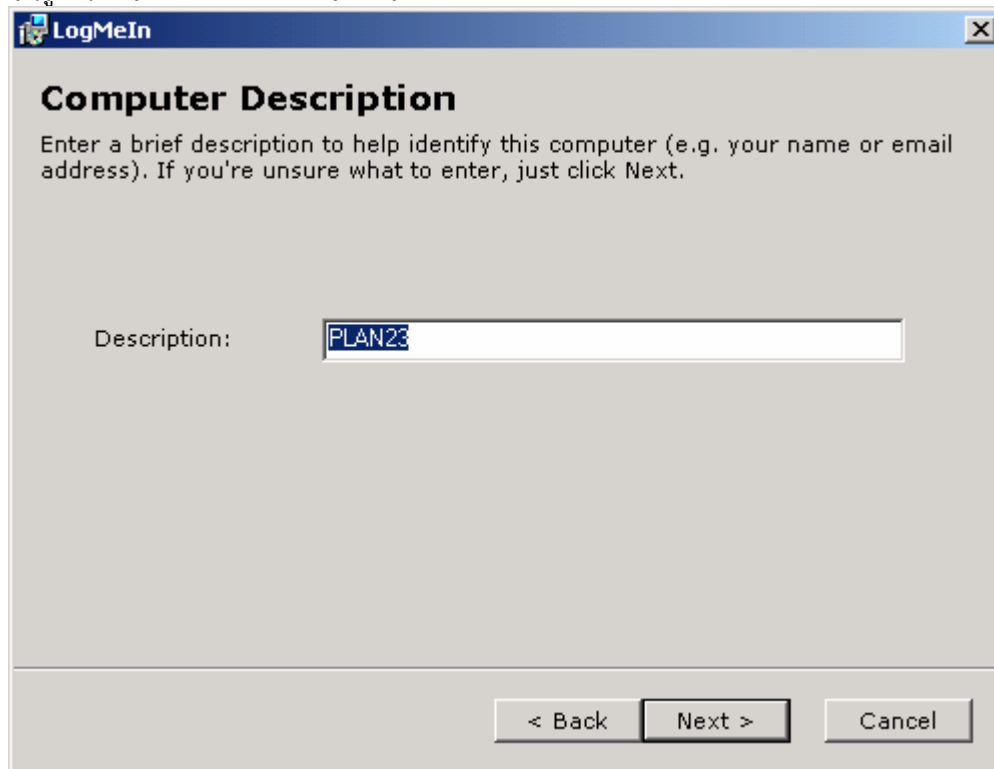


เลือก Typical แล้วกด NEXT



ตรงนี้เป็นชื่อคอมพิวเตอร์

ข้อความในช่องนั้นต้องจดไว้จะครับเพราะต้องบอกให้ผมทราบ และไม่ต้องเปลี่ยนตามในรูปนะครับ กด NEXT เลยครับ



The image shows a 'LogMeIn' window titled 'Computer Description'. It contains a text box for a description with the text 'PLAN23' entered. Below the text box are three buttons: '< Back', 'Next >', and 'Cancel'.

**LogMeIn**

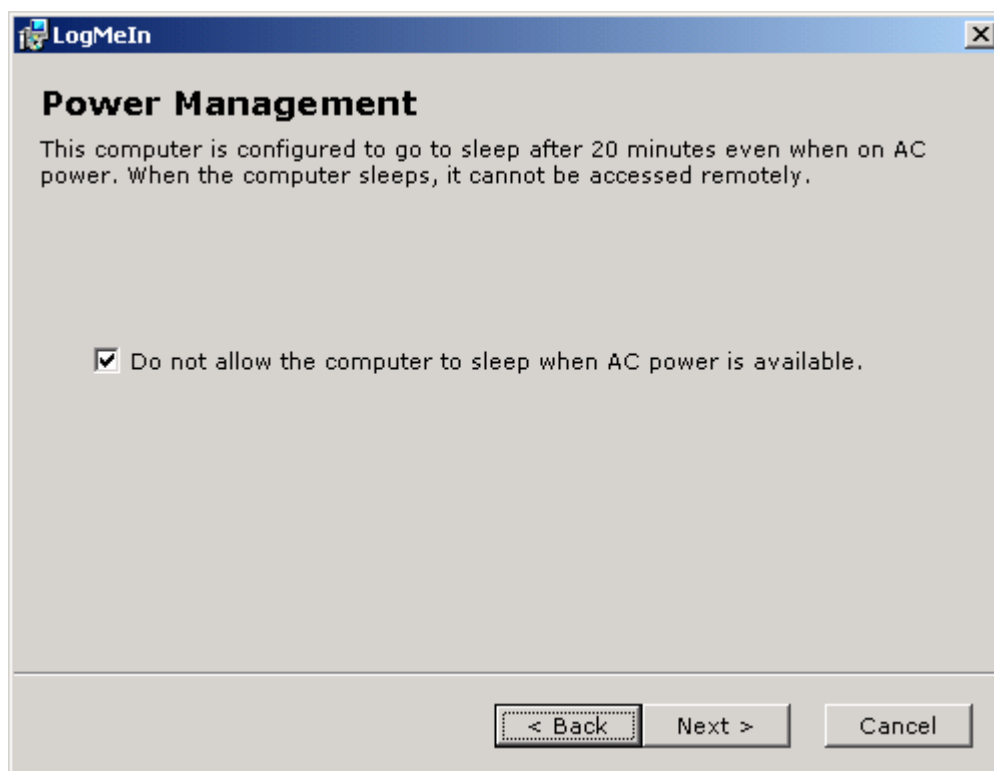
### Computer Description

Enter a brief description to help identify this computer (e.g. your name or email address). If you're unsure what to enter, just click Next.

Description:

< Back   Next >   Cancel

บางครั้งจะขึ้นหน้านี้ในกรณีที่ติดตั้งบนโน้ตบุ๊ก ถ้าติดตั้ง PC จะไม่มีหน้านี้ ถ้ามีก็ให้กด Next



The image shows a 'LogMeIn' window titled 'Power Management'. It contains a checkbox labeled 'Do not allow the computer to sleep when AC power is available.' which is checked. Below the checkbox are three buttons: '< Back', 'Next >', and 'Cancel'.

**LogMeIn**


### Power Management

This computer is configured to go to sleep after 20 minutes even when on AC power. When the computer sleeps, it cannot be accessed remotely.

☒ Do not allow the computer to sleep when AC power is available.

< Back   Next >   Cancel

ใส่รหัสผ่าน 8 ตัวขึ้นไปครับ เช่น 0896641666 รหัสผ่านต้องจดไว้ด้วยครับเพราะต้องบอกให้ป้านทราบ กด NEXTเลยครับ



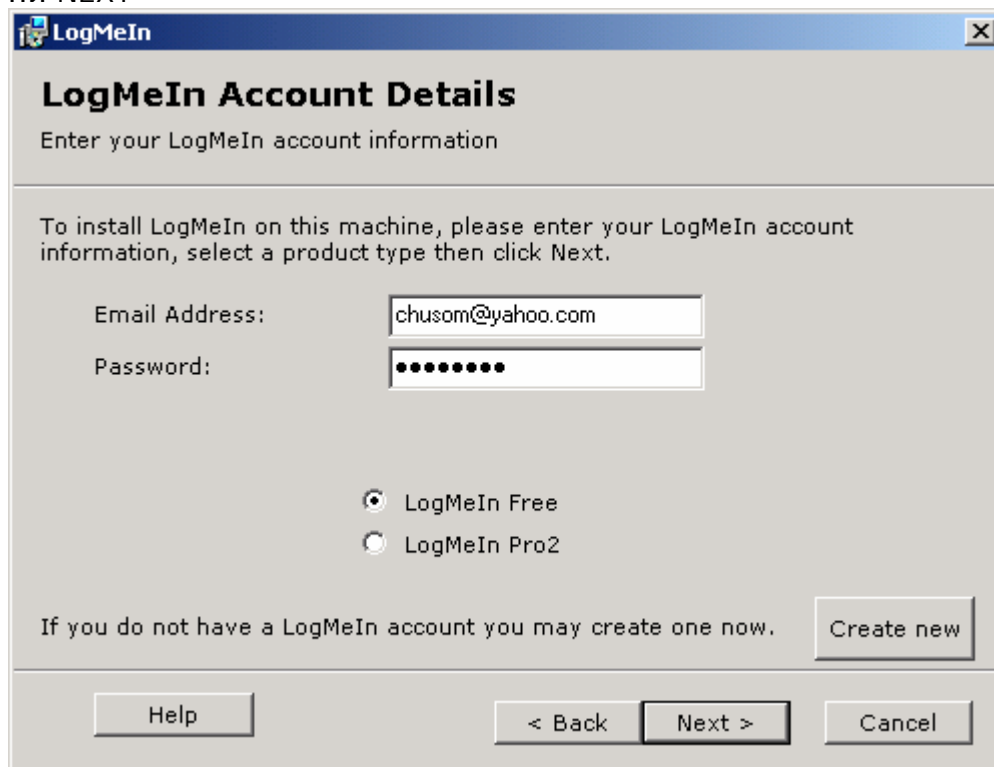
The dialog box is titled "LogMeIn" and "Computer Access Code". It contains instructions: "To protect this computer, please create a Computer Access Code. The code should be at least 8 characters long and hard to guess, but easy to remember." and "Be sure to remember the code. You will need it to connect to the computer. The Computer Access Code cannot be retrieved by LogMeIn if forgotten." There are two input fields, both masked with dots. The first is labeled "Computer Access Code" and the second is labeled "Verify Computer Access Code:". At the bottom are buttons for "< Back", "Next >", and "Cancel".

กรอก

Email Address : [chusom@yahoo.com](mailto:chusom@yahoo.com)

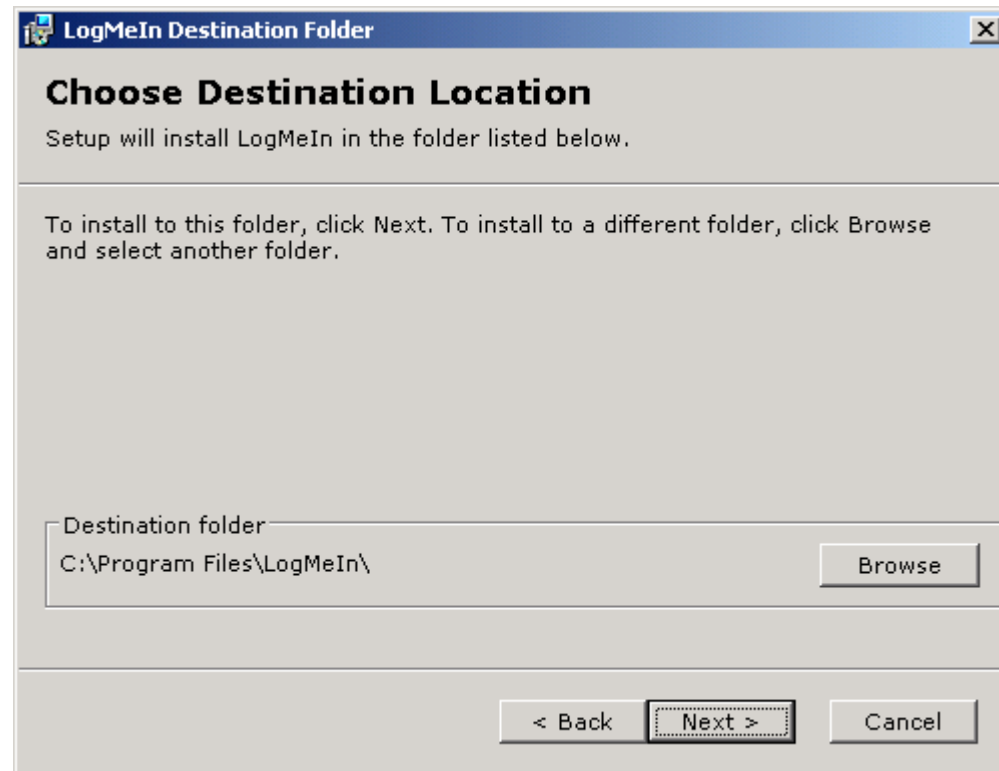
Password : [44201143](#) เลือกเป็น [LogMeIn Free](#) แล้ว

กด NEXT

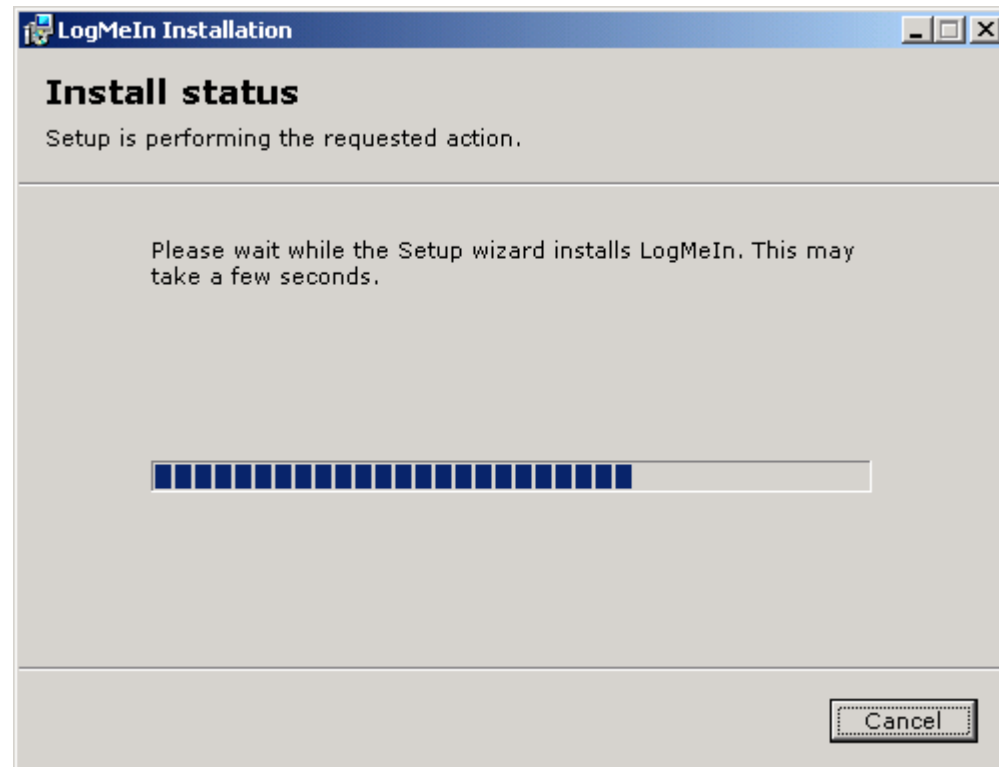


The dialog box is titled "LogMeIn" and "LogMeIn Account Details". It contains the instruction: "Enter your LogMeIn account information" and "To install LogMeIn on this machine, please enter your LogMeIn account information, select a product type then click Next." There are two input fields: "Email Address:" with the value "chusom@yahoo.com" and "Password:" with a masked field. Below these are two radio buttons: "LogMeIn Free" (selected) and "LogMeIn Pro2". At the bottom left is a link: "If you do not have a LogMeIn account you may create one now." with a "Create new" button next to it. At the bottom are buttons for "Help", "< Back", "Next >", and "Cancel".

กด NEXT



เริ่มทำการติดตั้ง ระหว่างนั้นหน้าจอจะหายไปเป็นจอดำ1วินาทีอย่าตกใจนะครับ



กด Finish แล้วกด OK ครับ



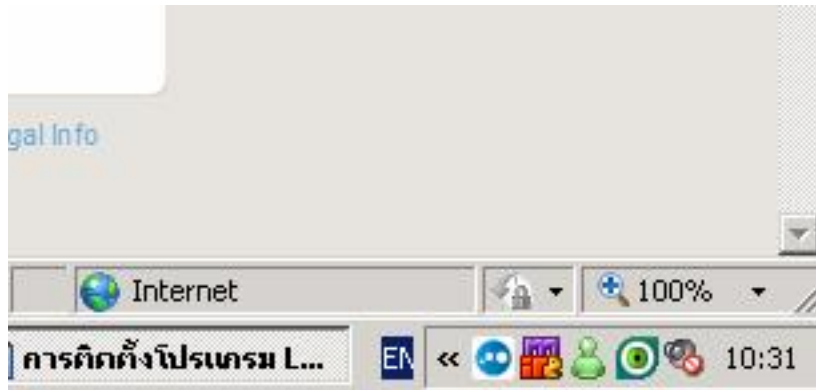
เมื่อกด Finish แล้วจะมายังหน้าจอโปรแกรมแล้วรีสตาร์ทเครื่องใหม่สักหนึ่ง



รอบ

เรียบร้อยครับ วิธีติดตั้งโปรแกรมคุมเครื่องซ่อมคอมออนไลน์

หากต้องการปิดไม่ให้โปรแกรมทำงานก็คลิกขวาที่ไอคอนโปรแกรมข้างล่างแล้วเลือก **Switch off Logmein** กด YES  
หากต้องการเปิดใช้ก็ทำเหมือนเดิมครับ แต่เลือกเป็น **Switch on Logmein** ครับ



เมื่อต้องการให้ผมดูแลเครื่องก็ต้องบอกสองอย่างครับ คือ  
[ชื่อคอม](#)  
[รหัสผ่าน](#)

โทรมาตามเบอร์มือถือ 0896641666 ได้เลยครับ