



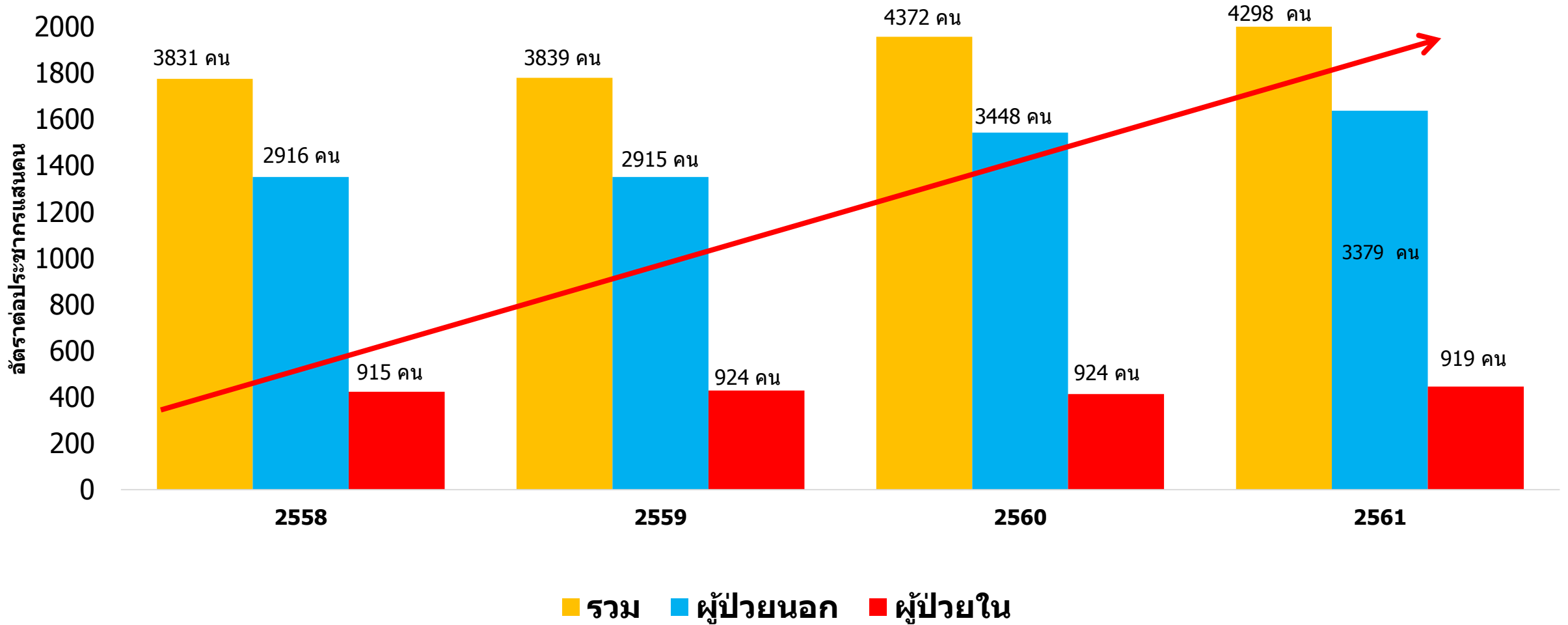
# สรุปข้อมูลผู้บาดเจ็บและเสียชีวิต จากอุบัติเหตุจราจร จังหวัดสิงห์บุรี



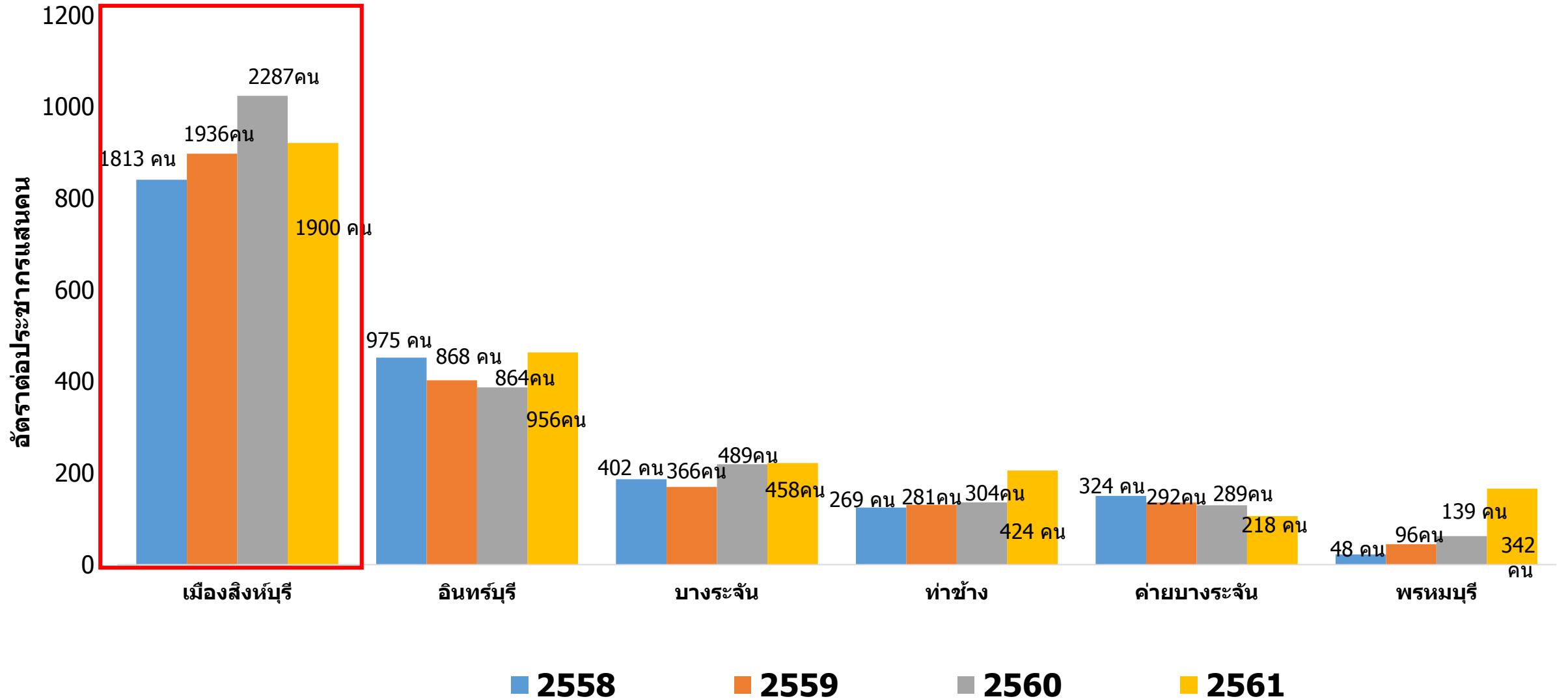
สรุปข้อมูล  
**ผู้บาดเจ็บ** จากอุบัติเหตุจราจร  
จังหวัดสิงห์บุรี

# สถิติผู้บาดเจ็บจากอุบัติเหตุจราจร ปี 2558-2561

เฉลี่ยวันละ 11 คน

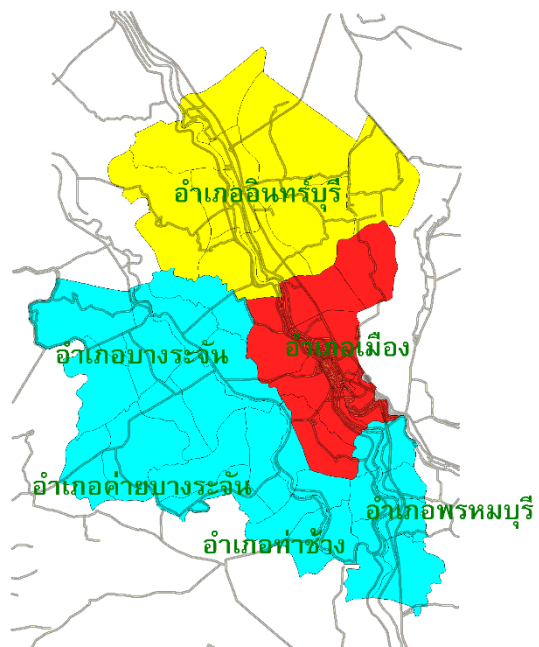


# สถิติผู้บาดเจ็บจากอุบัติเหตุจราจร ปี 2558-2561 แยกรายอำเภอ

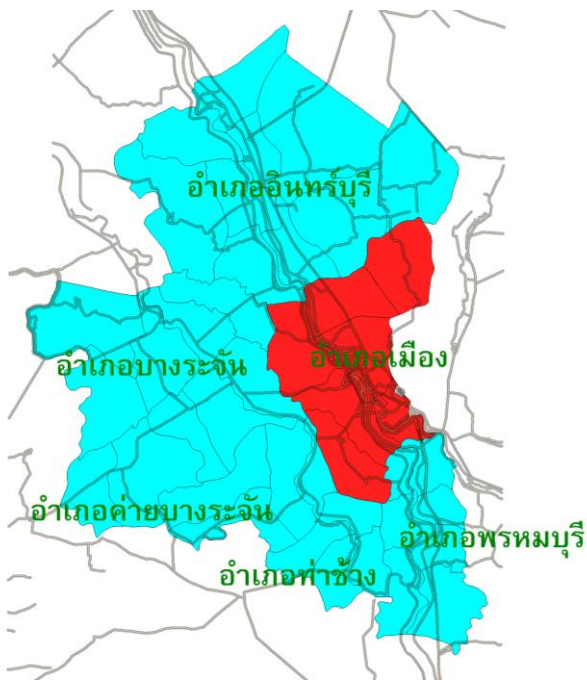


# สถิติผู้บาดเจ็บจากอุบัติเหตุจราจร ปี 2558 - 2561

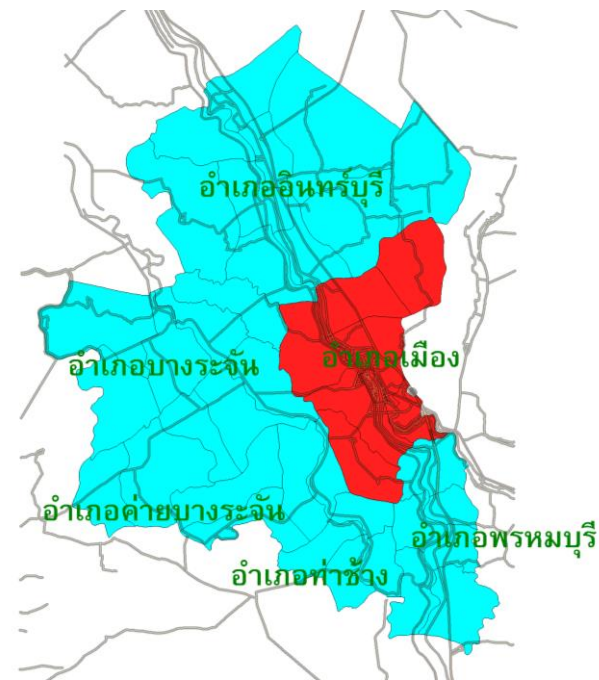
ปี 2559



ปี 2560



ปี 2561



0 - 400

401 - 800

801 - 1200

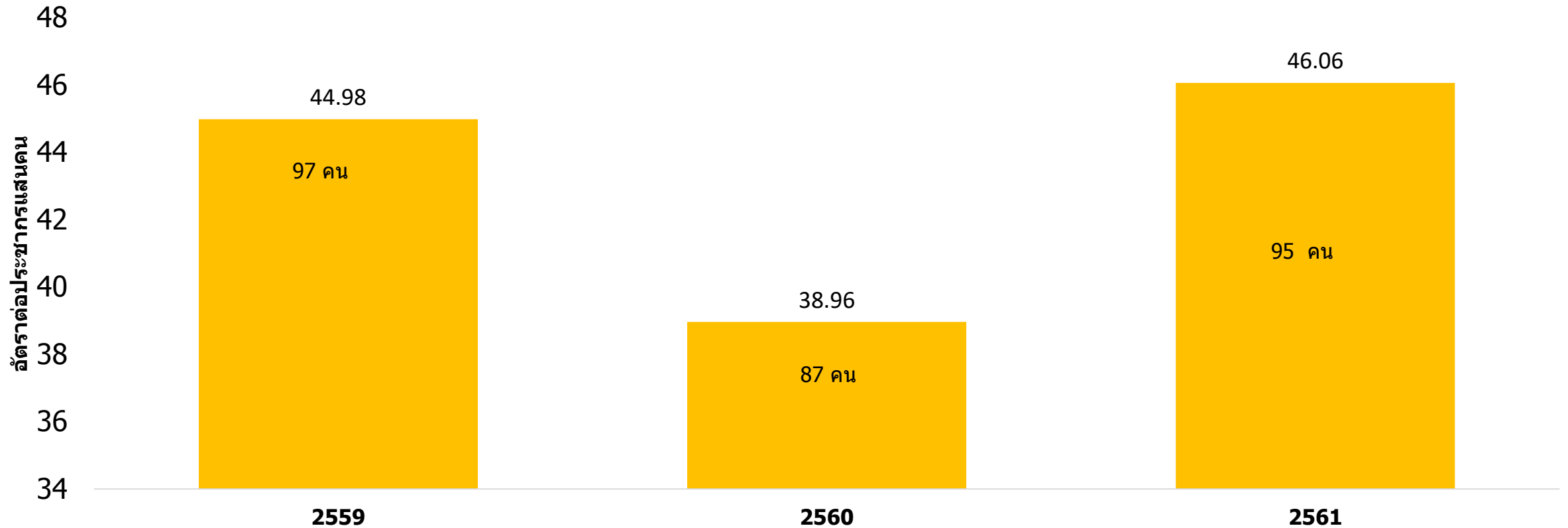
หน่วย อัตราต่อประชากรแสนคน



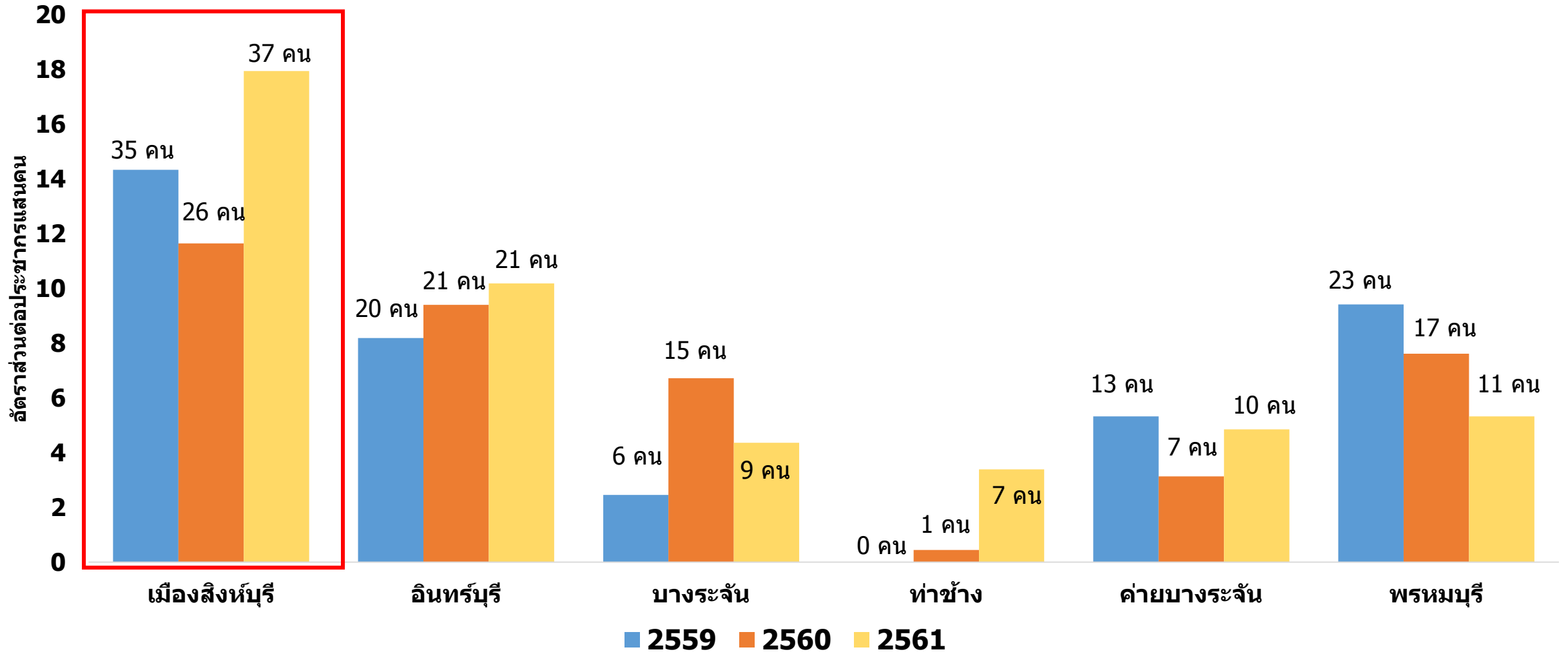
สรุปข้อมูล  
**ผู้เสียชีวิต** จากอุบัติเหตุจราจร  
จังหวัดสิงห์บุรี

# สถิติผู้เสียชีวิตจากอุบัติเหตุจราจร ปี 2559-2561

เฉลี่ยวันละ 4 วัน/1คน



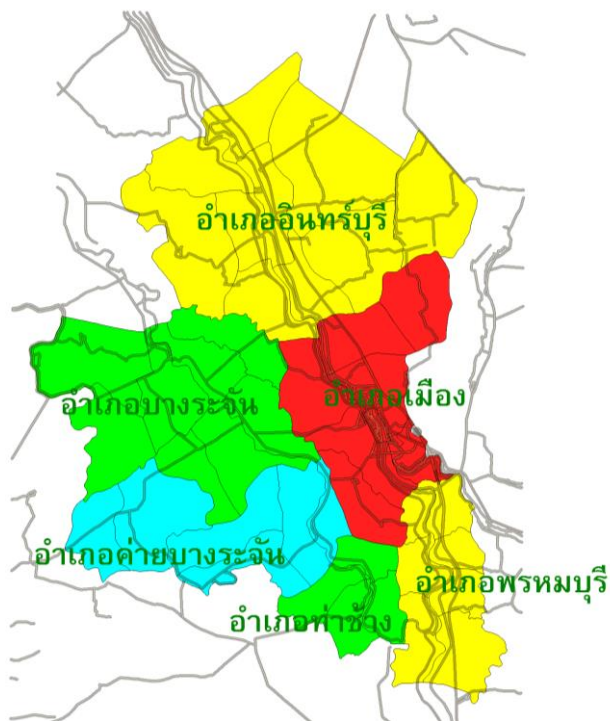
# สถิติผู้เสียชีวิตจากอุบัติเหตุจราจร ปี 2559-2561 แยกรายอำเภอ



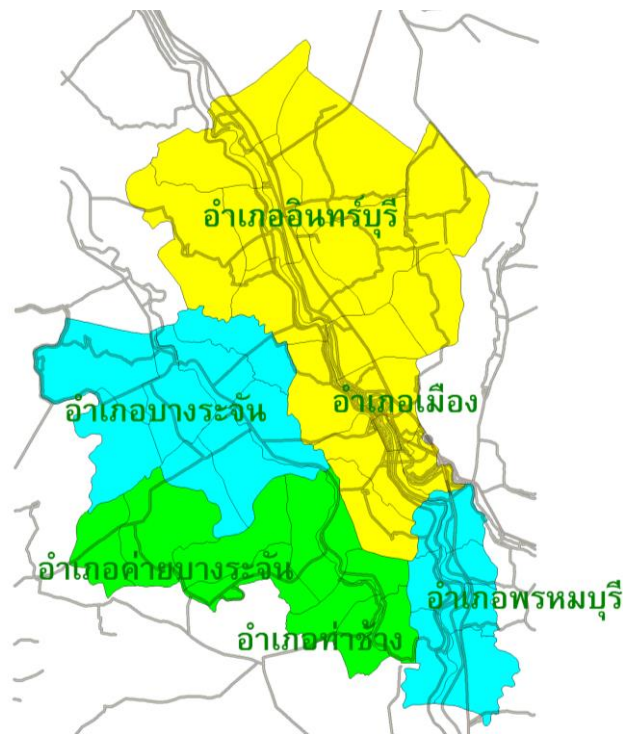


# สถิติผู้เสียชีวิตจากอุบัติเหตุจราจร ปี 2558 - 2561

ปี 2559



ปี 2560

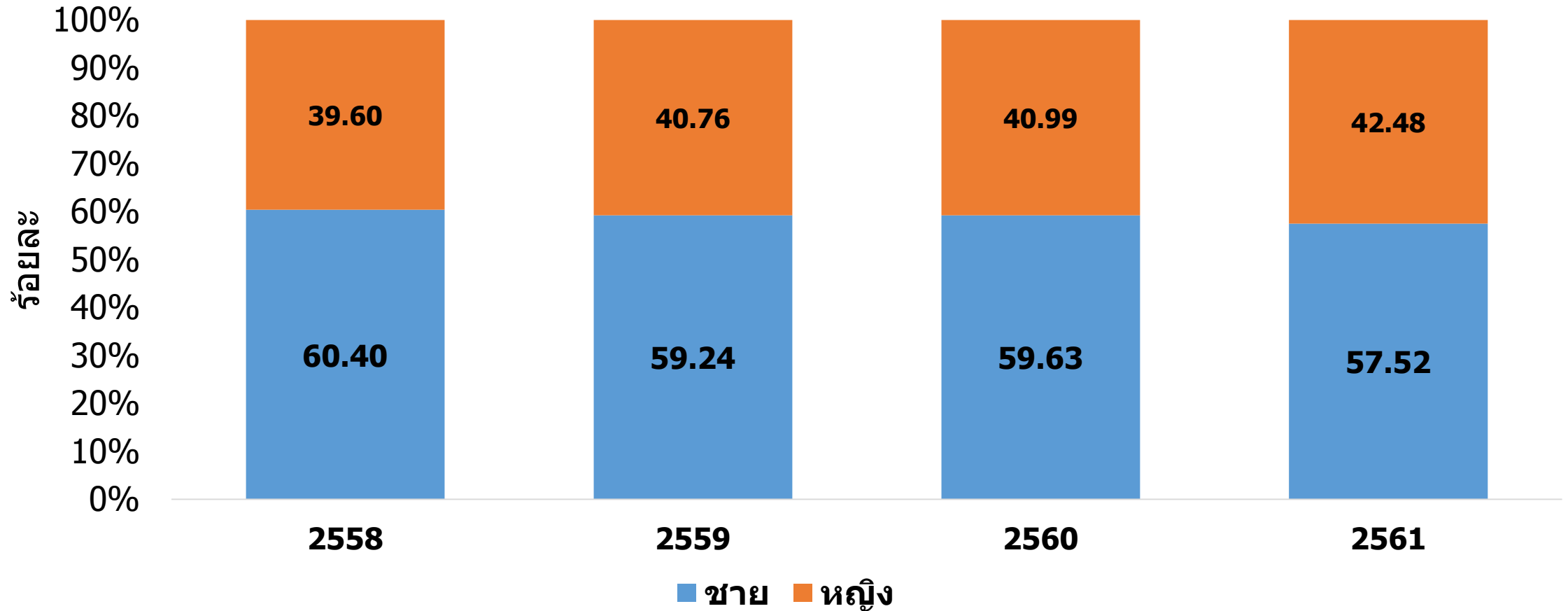


ปี 2561

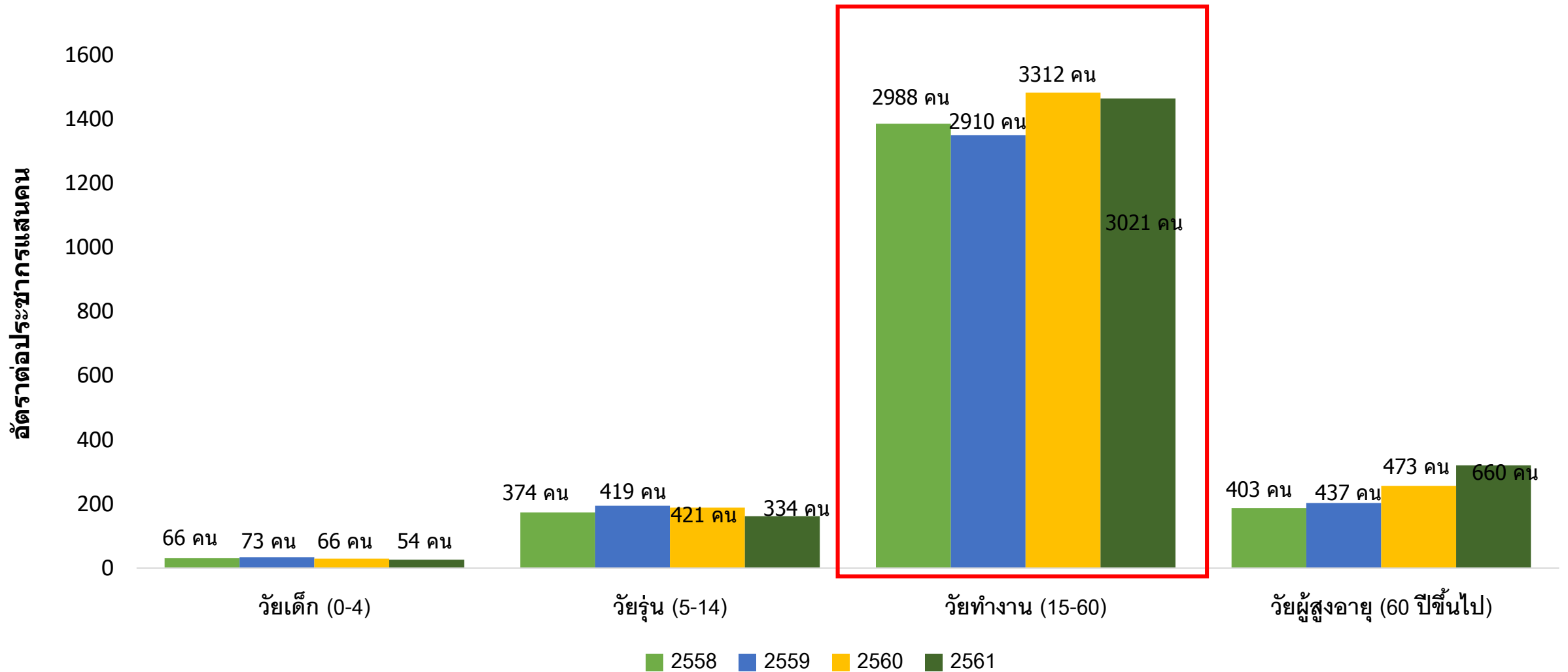


หน่วย อัตราต่อประชากรแสนคน

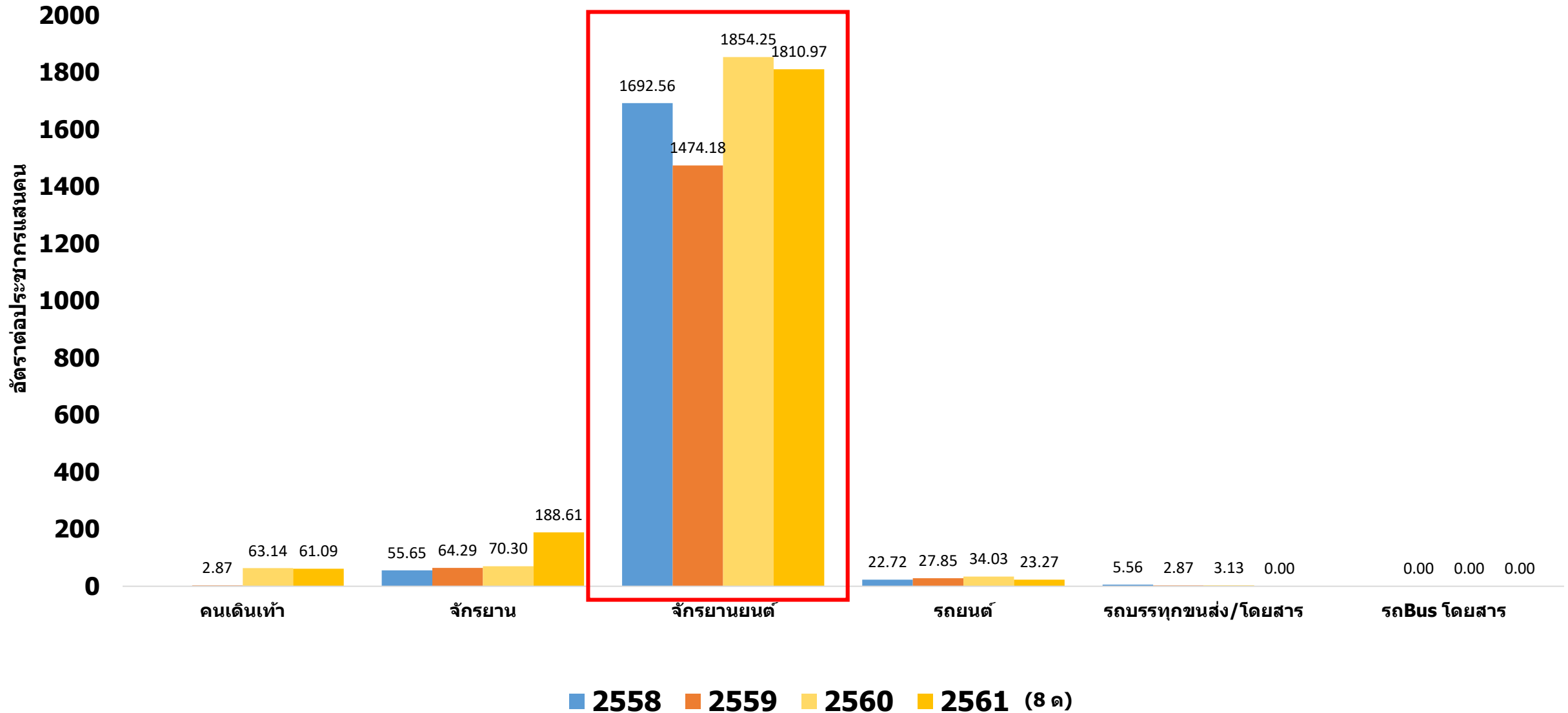
# สถิติผู้บาดเจ็บ/เสียชีวิต จากอุบัติเหตุจราจร ปี 2558-2561 จำแนกตามเพศ



# สถิติผู้บาดเจ็บ/ผู้เสียชีวิต จากอุบัติเหตุจราจร ปี 2558-2561 จำแนกตามกลุ่มวัย



# สถิติผู้บาดเจ็บ/ผู้เสียชีวิต จากอุบัติเหตุจราจร ปี 2558-2561 จำแนกตามประเภทพาหนะ



# สถิติผู้เสียชีวิตจากอุบัติเหตุจราจร ปี 2559 - 2561

