

รายงานสถานการณ์การบาดเจ็บและเสียชีวิตจากอุบัติเหตุทางถนนช่วงเทศกาลสงกรานต์
 ของสำนักงานสาธารณสุข จังหวัดสิงห์บุรี ปี ๒๕๖๒
 ประจำวันที่ ๑๑ เมษายน ๒๕๖๒ เวลา ๒๓.๕๙ น.

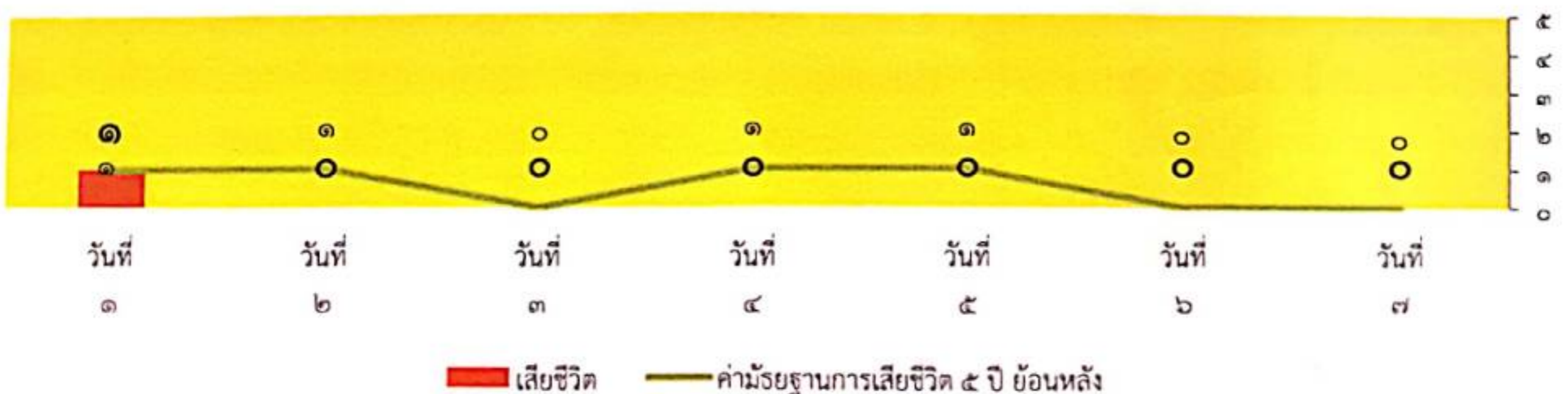
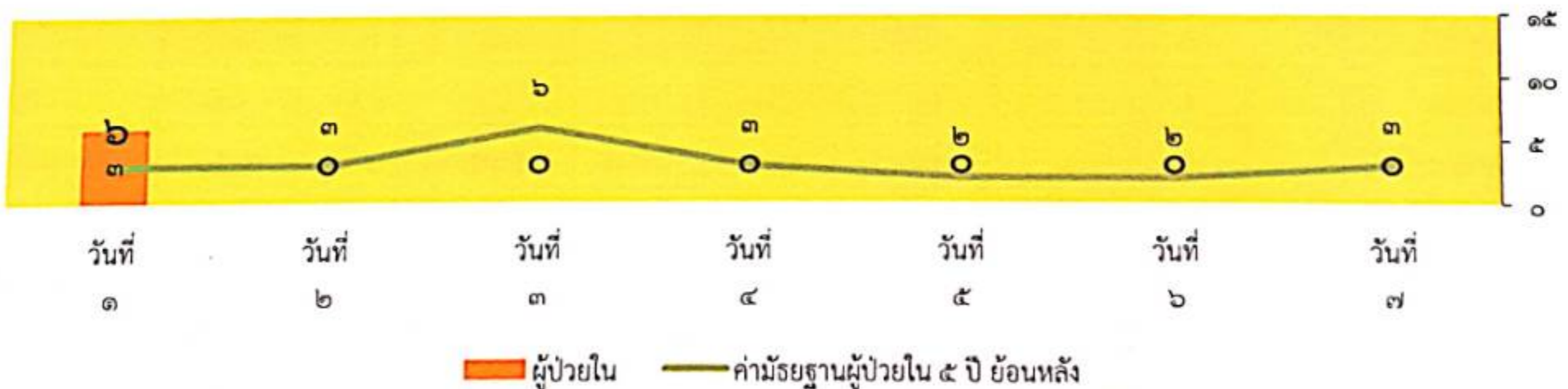
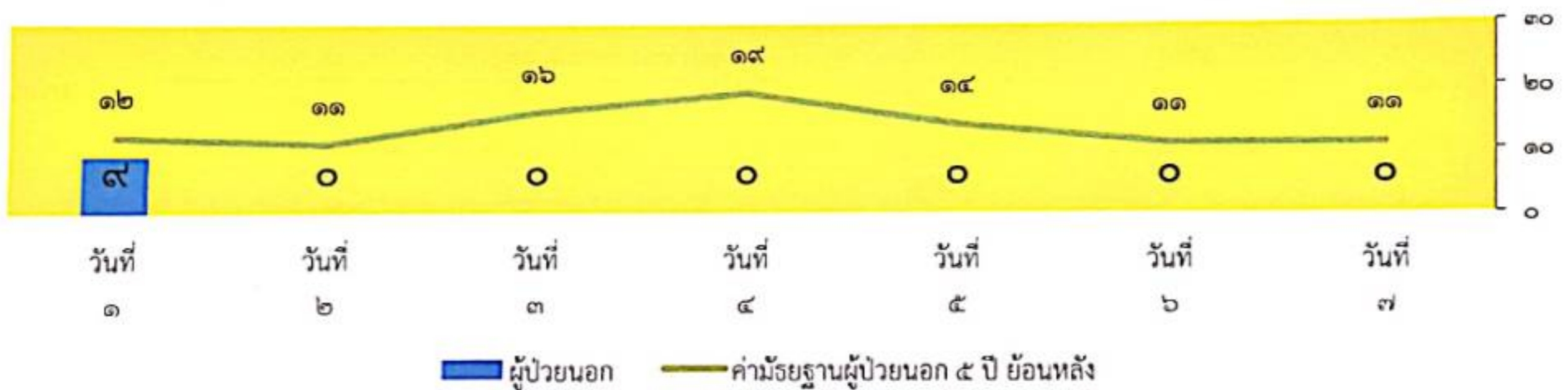
๑.สถานการณ์(บุคคล เวลา สถานที่)

- สถิติประจำวันวันที่ ๑๑ เมษายน ๒๕๖๒ (วันที่ ๑ ของช่วงเทศกาลสงกรานต์ ๒๕๖๒) มีผู้บาดเจ็บ จำนวน ๑๕ ราย โดยมีผู้ปวายนอก จำนวน ๙ ราย ผู้ป่วยใน จำนวน ๖ ราย และมีผู้เสียชีวิต จำนวน ๑ ราย

- อำเภอที่มีจำนวนผู้บาดเจ็บสูงสุด คือ อ.เมือง จำนวน ๗ ราย รองลงมา คือ อ.อินทร์บุรี จำนวน ๓ ราย, อ.บางระจัน จำนวน ๓ ราย, อ.ค่ายบางระจัน จำนวน ๑ ราย และ อ.พรหมบุรี จำนวน ๑ ราย

- รวมผู้บาดเจ็บสะสม (วันที่ ๑๑ เมษายน ๒๕๖๒) ทั้งหมด จำนวน ๑๕ ราย โดยเป็นเพศชาย จำนวน ๘ ราย (ร้อยละ ๕๓.๓๓) เป็นเพศหญิง จำนวน ๗ ราย(ร้อยละ ๔๖.๖๗) ช่วงเวลาเกิดเหตุส่วนใหญ่เกิดในช่วง ๑๖.๐๑- ๒๐.๐๐ น. จำนวน ๙ ราย(ร้อยละ ๕๖.๒๕) และช่วง ๑๒.๐๑-๑๖.๐๐ น.จำนวน ๓ ราย(ร้อยละ ๑๘.๗๕) พาหนะเป็นรถจักรยานยนต์ จำนวน ๑๕ ราย(ร้อยละ ๙๓.๗๕) รองลงมาคือรถเก๋ง จำนวน ๑ ราย(ร้อยละ ๖.๒๕) ตามลำดับ ตีมแอลกอฮอล์ จำนวน ๑ ราย (ร้อยละ ๖.๒๕) ไม่สวมหมวกนิรภัย จำนวน ๑๓ ราย(ร้อยละ ๘๖.๖๗) ไม่พบผู้ไม่คาดเข็มขัดนิรภัย

๒.แผนภูมิแสดงการบาดเจ็บและเสียชีวิตช่วงเทศกาลสงกรานต์จำแนกรายวัน ของปี ๒๕๖๒
 (เปรียบเทียบค่ามัธยฐานย้อนหลัง ๕ ปี)



๓. ตารางแสดงจำนวน บาดเจ็บ/นอนรพ./เสียชีวิต จำแนกรายอำเภอ (ยอดรายวัน/สะสม)

อำเภอ	บาดเจ็บทั้งหมด (ราย)		Admit(ราย)			เสียชีวิต(ราย)		
	วันนี้	สะสม	วันนี้	สะสม	PS Score (>๐.๗๕)	วันนี้	สะสม	PS Score (>๐.๗๕)
เมือง	๗	๗	๓	๓	๒	๑	๑	๐
อินทร์บุรี	๓	๓	๑	๑	๑	-	-	-
บางระจัน	๓	๓	๑	๑	๑	-	-	-
ค่ายบางระจัน	๑	๑	๑	๑	๑	-	-	-
ท่าช้าง	๐	๐	๐	๐	๐	-	-	-
พรหมบุรี	๑	๑	๐	๐	๐	-	-	-
รวม	๑๕	๑๕	๖	๖	๕	๑	๑	๐

๔. การประเมินสถานการณ์

อำเภอ	สถิติผู้บาดเจ็บและเสียชีวิตสะสม ช่วงเทศกาลสงกรานต์						ผู้บาดเจ็บและเสียชีวิตสะสม ๑๑ เม.ย. ๖๒	สถานการณ์ (ต่ำ / สูงกว่า ค่ามัธยฐาน)
	๒๕๕๗	๒๕๕๘	๒๕๕๙	๒๕๖๐	๒๕๖๑	ค่ามัธยฐานย้อนหลัง ๕ ปี (๗ วัน)		
เมือง	๓๑	๔๑	๕๒	๕๕	๔๓	๔๓	๘	ต่ำกว่า
อินทร์บุรี	๓๐	๑๙	๓๖	๒๐	๒๑	๒๑	๓	ต่ำกว่า
บางระจัน	๑๒	๑๐	๑๓	๑๔	๙	๑๒	๓	ต่ำกว่า
ค่ายบางระจัน	๖	๖	๗	๑๖	๖	๖	๑	ต่ำกว่า
ท่าช้าง	๑๑	๓	๑๘	๓	๑๕	๑๑	๐	ต่ำกว่า
พรหมบุรี	๑๓	๑๑	๖	๑๐	๑๔	๑๑	๑	ต่ำกว่า
รวม	๑๐๓	๙๐	๑๓๒	๑๑๘	๑๐๘	๑๐๘	๑๖	ต่ำกว่า

๕. ข้อเสนอแนะ

๑. ประสานศูนย์ความปลอดภัยทางถนนจังหวัดสิงห์บุรี ให้กำกับการสวมหมวกนิรภัย และการคาดเข็มขัดนิรภัย ในการขับขี่ยานพาหนะ
๒. บังคับใช้กฎหมายเกี่ยวกับควบคุมเครื่องดื่มแอลกอฮอล์ กฎหมายสุราและกฎหมายสถานบริการ โดยเน้นหนักการจำหน่ายเครื่องดื่มแอลกอฮอล์ในเวลาตามที่กฎหมายกำหนด และในกลุ่มเด็กและเยาวชนที่มีอายุต่ำกว่า ๒๐ ปี รวมทั้งการเปิด-ปิดสถานบริการตามเวลาที่กฎหมายกำหนด

ลงชื่อ.....ผู้รายงาน
(นางสาวรัตนวลี ดิยง)
นักวิชาการคอมพิวเตอร์

ลงชื่อ.....ผู้ควบคุมการปฏิบัติ
(นายอัครเดช ภัคศิริรักษ์)
นักวิชาการสาธารณสุขชำนาญการพิเศษ

ลงชื่อ.....Supervisor
(นายวิรัช บริบูรณ์)

นักวิชาการสาธารณสุข (ด้านส่งเสริมพัฒนา)ระดับเชี่ยวชาญ

สรุปประเด็นข้อสั่งการ
การประชุมติดตามผลการดำเนินงานป้องกันและลดอุบัติเหตุทางถนนช่วงเทศกาลสงกรานต์ พ.ศ.๒๕๖๒
จังหวัดสิงห์บุรี

วันที่ ๑๒ เมษายน ๒๕๖๒ เวลา ๐๙.๐๐ น.

ณ ห้องประชุมนายทองแสงใหญ่ ชั้น ๓ ศาลากลางจังหวัดสิงห์บุรี (หลังใหม่)

ที่	ประเด็น/ข้อสั่งการ	หน่วยรับผิดชอบ
๑	ให้เข้มงวดในการบังคับใช้กฎหมายจราจรในด้านการสวมหมวกนิรภัย การดื่มสุราและขับซึรถ ทั้งนี้รวมถึงการขับซึรถย้อนศร ในแต่ละพื้นที่ให้มากขึ้น	- ตำรวจภูธรจังหวัดทุกแห่ง
๒	ให้สาธารณสุขจังหวัดประสานโรงพยาบาลในสังกัด กรณีมีผู้ป่วย อุบัติเหตุจราจรมารักษาที่โรงพยาบาล โดยให้โรงพยาบาลแจ้ง ตำรวจ และฝ่ายปกครอง เพื่อเข้าตรวจสอบข้อมูล รายละเอียด การเกิดอุบัติเหตุเพิ่มเติม	- สาธารณสุขจังหวัด - โรงพยาบาลทุกแห่ง - ตำรวจภูธรจังหวัดทุกแห่ง - ฝ่ายปกครองอำเภอทุกแห่ง
๓	ให้ดำเนินการปิดจุดกลับรถ บริเวณหน้าโรงเรียนสิงห์บุรี ทั้ง ๒ จุด (ถนนทางหลวงแผ่นดินหมายเลข ๓๑๑ ลพบุรี - สิงห์บุรี) พร้อมทั้งติดป้ายเตือนการปิดจุดกลับรถให้ประชาชนทราบด้วย เพื่อ ป้องกันการเกิดอุบัติเหตุจราจรที่จะเกิดขึ้นซ้ำซ้อน	- แขวงทางหลวงสิงห์บุรี
๔	ให้จัดตั้งจุดตรวจ จุดสกัดลอย ในช่วงวัน/เวลา/สถานที่ ที่มีการ จัดงานประเพณีสงกรานต์ เพื่อป้องกันการเกิดอุบัติเหตุจากการ เมาแล้วขับ	- ที่ว่าการอำเภอทุกแห่ง - ตำรวจภูธรจังหวัดทุกแห่ง
๕	ให้บูรณาการข้อมูลตามแบบ ปก.บอ.๓ ส่งให้ศูนย์ปฏิบัติการ ป้องกันและลดอุบัติเหตุทางถนนจังหวัดสิงห์บุรี (สำนักงานป้องกัน และบรรเทาสาธารณภัยจังหวัดสิงห์บุรี) โดยเร็วหลังมีผู้ประสบ อุบัติเหตุจราจร Admit ในโรงพยาบาล	- ที่ว่าการอำเภอทุกแห่ง - ตำรวจภูธรจังหวัดทุกแห่ง