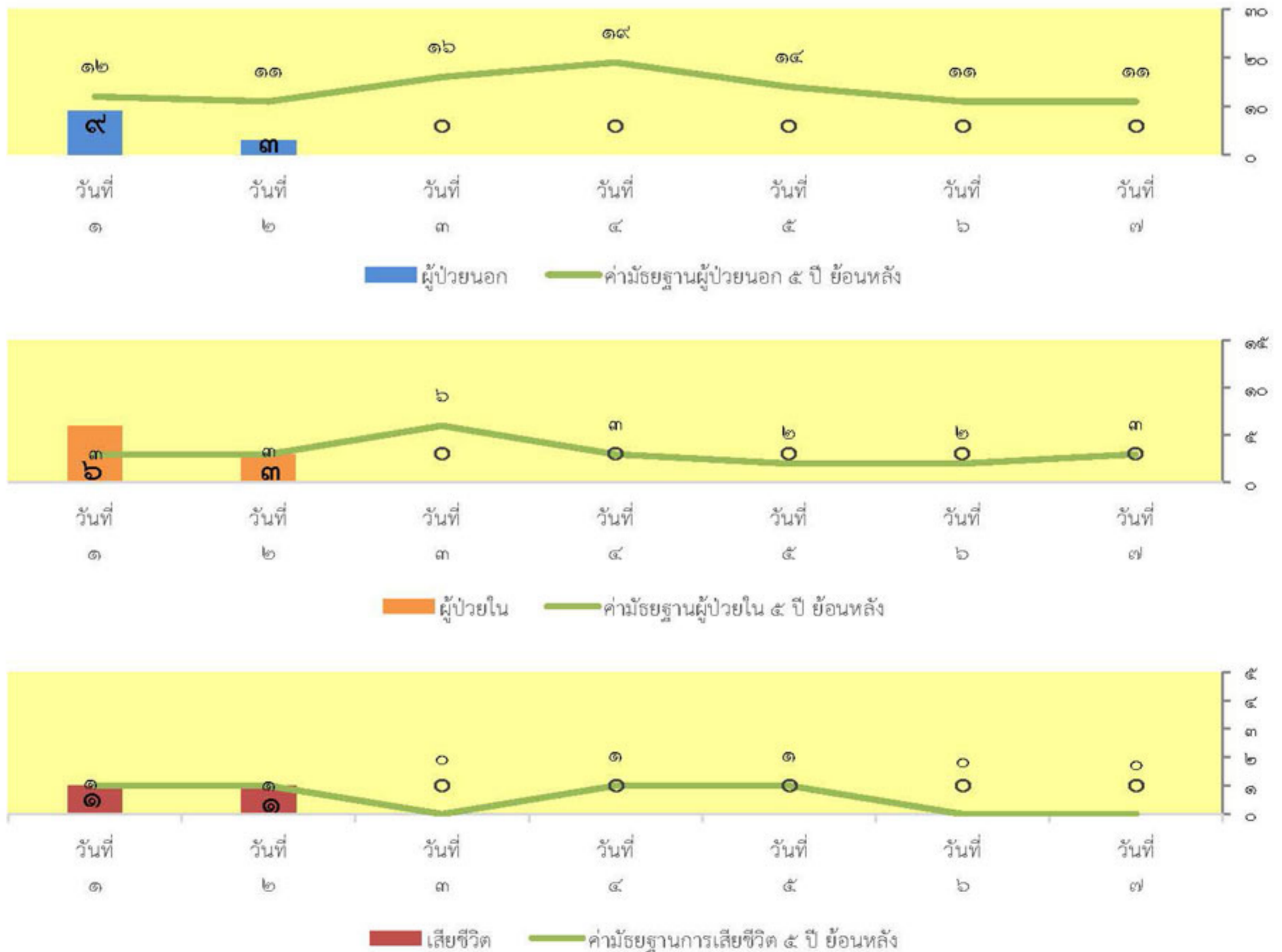


รายงานสถานการณ์การบาดเจ็บและเสียชีวิตจากอุบัติเหตุทางถนนช่วงเทศกาลสงกรานต์
ของสำนักงานสาธารณสุข จังหวัดสิงห์บุรี ปี ๒๕๖๒
ประจำวันที่ ๑๒ เมษายน ๒๕๖๒ เวลา ๒๓.๕๙ น.

๑.สถานการณ์(บุคคล เวลา สถานที่)

- สถิติประจำวันที่ ๑๒ เมษายน ๒๕๖๒ (วันที่ ๒ ของช่วงเทศกาลสงกรานต์ ๒๕๖๒) มีผู้บาดเจ็บ จำนวน ๗ ราย โดยมีผู้ป่วนอก จำนวน ๓ ราย ผู้ป่วยใน จำนวน ๓ ราย และมีผู้เสียชีวิต จำนวน ๑ ราย
- อำเภอที่มีจำนวนผู้บาดเจ็บสูงสุด คือ อ.อินทร์บุรี จำนวน ๓ ราย รองลงมา คือ อ.เมืองสิงห์บุรี จำนวน ๑ ราย, อ.ท่าช้าง จำนวน ๑ ราย และ อ.พรหมบุรี จำนวน ๑ ราย
- รวมผู้บาดเจ็บและเสียชีวิตสะสม (วันที่ ๑๒ เมษายน ๒๕๖๒) ทั้งหมด บาดเจ็บสะสม จำนวน ๒๑ ราย โดยเป็นเพศชาย จำนวน ๑๐ ราย(ร้อยละ ๔๗.๖๒) เป็นเพศหญิง จำนวน ๑๑ ราย(ร้อยละ ๕๒.๓๘) และเสียชีวิตสะสม จำนวน ๒ ราย โดยเป็นเพศชาย จำนวน ๒ ราย ช่วงเวลาเกิดเหตุส่วนใหญ่เกิดในช่วง ๑๖.๐๑ - ๒๐.๐๐ น.จำนวน ๙ ราย(ร้อยละ ๓๙.๑๓) พาหนะเป็นรถจักรยานยนต์ จำนวน ๑๘ ราย(ร้อยละ ๗๘.๒๖) รองลงมาคือรถเก๋ง จำนวน ๓ ราย(ร้อยละ ๑๓.๐๔) และรถปิคอัพ จำนวน ๑ ราย(ร้อยละ ๔.๓๕) ตามลำดับ ตั้มแอลกอฮอล์ จำนวน ๓ ราย(ร้อยละ ๑๓.๐๔) ไม่สวมหมวกนิรภัย จำนวน ๑๕ ราย(ร้อยละ ๘๓.๓๓) และไม่คาดเข็มขัดนิรภัย จำนวน ๑ ราย(ร้อยละ ๒๕.๐๐)

๒.แผนภูมิแสดงการบาดเจ็บและเสียชีวิตช่วงเทศกาลสงกรานต์จำแนกรายวัน ของปี ๒๕๖๒ (เปรียบเทียบค่ามัธยฐานย้อนหลัง ๕ ปี)



๓. ตารางแสดงจำนวน บาดเจ็บ/นอนรพ./เสียชีวิต จำแนกรายอำเภอ (ยอดรายวัน/สะสม)

อำเภอ	บาดเจ็บทั้งหมด (ราย)		Admit(ราย)			เสียชีวิต(ราย)		
	วันนี้	สะสม	วันนี้	สะสม	PS Score (>๐.๗๕)	วันนี้	สะสม	PS Score (>๐.๗๕)
เมือง	๑	๘	๐	๓	๐	-	๑	๐
อินทร์บุรี	๓	๖	๒	๓	๒	๑	๑	๐
บางระจัน	๐	๓	๐	๑	๐	-	-	-
ค่ายบางระจัน	๐	๑	๐	๑	๐	-	-	-
ท่าช้าง	๑	๑	๐	๐	๐	-	-	-
พรหมบุรี	๑	๒	๑	๑	๑	-	-	-
รวม	๖	๒๑	๓	๙	๓	-	๒	๐

** ๑๑ เม.ย. ๖๒ มีผู้ป่วย Admit ส่งต่อ จาก รพ.สิงห์บุรี ไป รพ.พระนารายณ์ จังหวัดลพบุรี จำนวน ๑ ราย

๔. การประเมินสถานการณ์

อำเภอ	สถิติผู้บาดเจ็บและเสียชีวิตสะสม ช่วงเทศกาลสงกรานต์						ผู้บาดเจ็บและเสียชีวิตสะสม ๑๒ เม.ย. ๖๒	สถานการณ์ (ต่ำ / สูงกว่า ค่ามัธยฐาน)
	๒๕๕๗	๒๕๕๘	๒๕๕๙	๒๕๖๐	๒๕๖๑	ค่ามัธยฐานย้อนหลัง ๕ ปี (๗ วัน)		
เมือง	๓๑	๔๑	๕๒	๕๕	๔๓	๔๓	๙	ต่ำกว่า
อินทร์บุรี	๓๐	๑๙	๓๖	๒๐	๒๑	๒๑	๗	ต่ำกว่า
บางระจัน	๑๒	๑๐	๑๓	๑๔	๙	๑๒	๓	ต่ำกว่า
ค่ายบางระจัน	๖	๖	๗	๑๖	๖	๖	๑	ต่ำกว่า
ท่าช้าง	๑๑	๓	๑๘	๓	๑๕	๑๑	๑	ต่ำกว่า
พรหมบุรี	๑๓	๑๑	๖	๑๐	๑๔	๑๑	๒	ต่ำกว่า
รวม	๑๐๓	๙๐	๑๓๒	๑๑๘	๑๐๘	๑๐๘	๒๓	ต่ำกว่า

๕. ข้อเสนอแนะ

- ประสาน โรงพยาบาลทุกแห่ง หากมีกรณีผู้ป่วยจากอุบัติเหตุจราจรเข้ามารับการรักษาที่โรงพยาบาล ให้แจ้งตำรวจและฝ่ายปกครอง เข้าตรวจสอบรายการละเอียดการเกิดอุบัติเหตุเพิ่มเติมทุกเหตุการณ์ (ตามข้อสั่งการ จากการประชุมศูนย์ปฏิบัติการป้องกันและลดอุบัติเหตุทางถนนช่วงเทศกาลสงกรานต์ พ.ศ. ๒๕๖๒ จ.สิงห์บุรี วันที่ ๑๒ เมษายน ๒๕๖๒ เวลา ๐๙.๐๐ น.)

ลงชื่อ.....ผู้รายงาน
(นายจตุพร แก้วเขียว)
นักวิชาการคอมพิวเตอร์

ลงชื่อ.....ผู้ควบคุมการปฏิบัติ
(นางสาวอารีย์ บุญผ่อง)
นักวิชาการสาธารณสุขชำนาญการ

ลงชื่อ.....Supervisor
(นายวัชรพันธ์ ศรีสวัสดิ์)
เภสัชกร (ด้านเภสัชสาธารณสุข) เขียวชาญ

สรุปประเด็นข้อสั่งการ
การประชุมติดตามผลการดำเนินงานป้องกันและลดอุบัติเหตุทางถนนช่วงเทศกาลสงกรานต์ พ.ศ.๒๕๖๒
จังหวัดสิงห์บุรี

วันที่ ๑๓ เมษายน ๒๕๖๒ เวลา ๑๐.๐๐ น.

ณ ห้องประชุมนายทองแสงใหญ่ ชั้น ๓ ศาลากลางจังหวัดสิงห์บุรี (หลังใหม่)

ที่	ประเด็น/ข้อสั่งการ	หน่วยรับผิดชอบ
๑	ให้นำข้อสั่งการจากการประชุมติดตามผลการดำเนินงานป้องกันและลดอุบัติเหตุทางถนนช่วงเทศกาลสงกรานต์ พ.ศ.๒๕๖๒ ไปปฏิบัติให้มีประสิทธิภาพเพิ่มมากขึ้น	- ทุกภาคส่วน
๒	ให้เข้มงวด กวดขัน ในมาตรการขับรถเร็วเกินกำหนด ในถนนสายรองเพิ่มมากขึ้น และบังคับใช้กฎหมายให้เข้มงวดในบริเวณที่จัดงานสงกรานต์	- ตำรวจภูธรจังหวัดทุกแห่ง