

รายงานสถานการณ์การบาดเจ็บและเสียชีวิตจากอุบัติเหตุทางถนนช่วงเทศกาลสงกรานต์
ของสำนักงานสาธารณสุข จังหวัดสิงห์บุรี ปี ๒๕๖๒
ประจำวันที่ ๑๕ เมษายน ๒๕๖๒ เวลา ๒๓.๕๙ น.

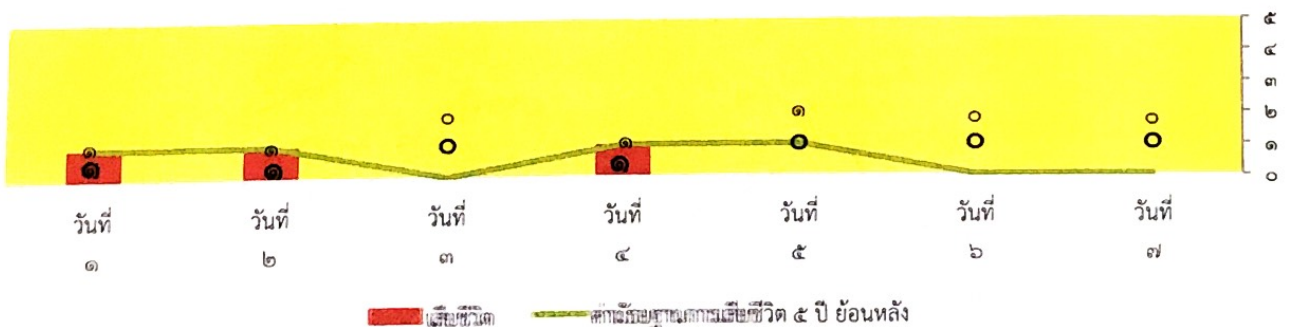
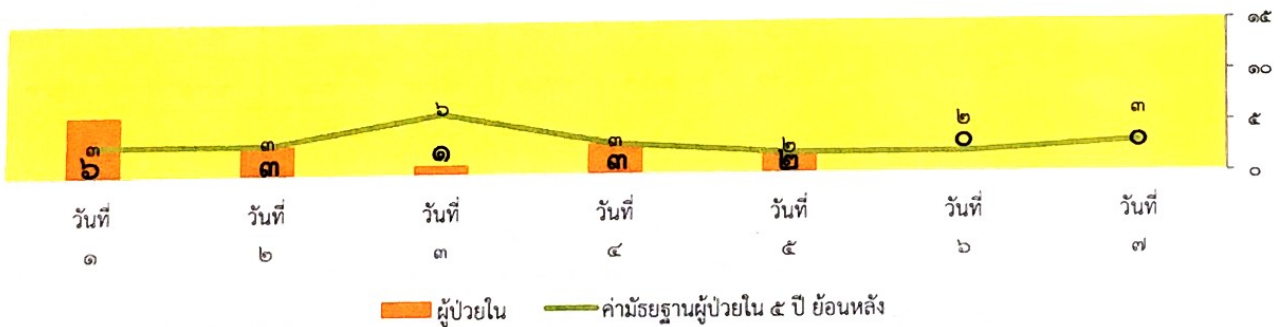
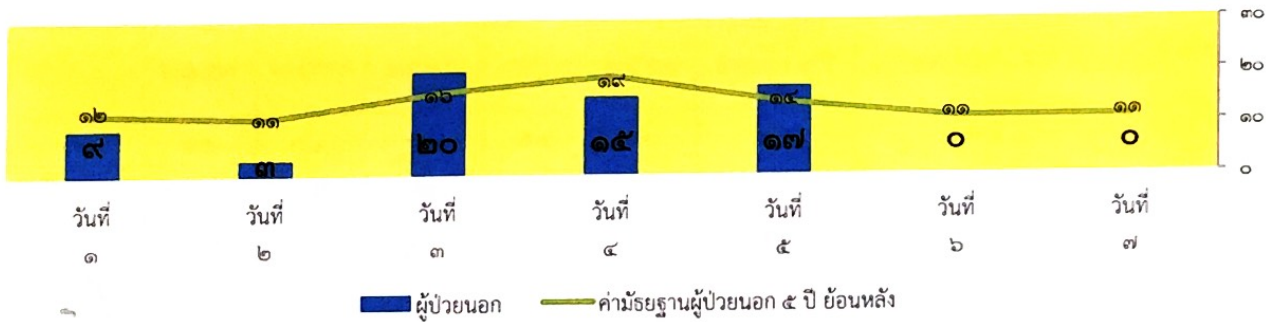
๑.สถานการณ์(บุคคล เวลา สถานที่)

- สถิติประจำวันที่ ๑๕ เมษายน ๒๕๖๒ (วันที่ ๕ ของช่วงเทศกาลสงกรานต์ ๒๕๖๒) มีผู้บาดเจ็บ จำนวน ๑๙ ราย โดยมีผู้ป่วยนอก จำนวน ๑๗ ราย ผู้ป่วยใน จำนวน ๒ ราย และไม่มีผู้เสียชีวิต

- อำเภอที่มีจำนวนผู้บาดเจ็บสูงสุด คือ อ.พรหมบุรี จำนวน ๖ ราย รองลงมาคือ อ.อินทร์บุรี จำนวน ๔ ราย, อ.บางระจัน จำนวน ๔ ราย, อ.ค่ายบางระจัน จำนวน ๓ ราย, อ.เมือง จำนวน ๒ ราย

- รวมผู้บาดเจ็บและเสียชีวิตสะสม (วันที่ ๑๕ เมษายน ๒๕๖๒) ทั้งหมด บาดเจ็บสะสม จำนวน ๗๗ ราย โดยเป็นเพศชาย จำนวน ๕๗ ราย(ร้อยละ ๕๙.๔๙) เป็นเพศหญิง จำนวน ๓๒ ราย(ร้อยละ ๔๐.๕๑) และเสียชีวิตสะสม จำนวน ๓ ราย โดยเป็นเพศชาย จำนวน ๒ ราย(ร้อยละ ๖๖.๖๗) เป็นเพศหญิง จำนวน ๑ ราย(ร้อยละ ๓๓.๓๓) ช่วงเวลาเกิดเหตุส่วนใหญ่เกิดในช่วง ๑๖.๐๑ - ๒๐.๐๐ น. จำนวน ๒๓ ราย(ร้อยละ ๒๘.๐๕) รองลงมาคือช่วง ๑๒.๐๑-๑๖.๐๐น. จำนวน ๒๐ ราย(ร้อยละ ๒๕.๓๙) พาหนะเป็นรถจักรยานยนต์ จำนวน ๖๔ ราย(ร้อยละ ๗๘.๐๕) รองลงมาคือ รถปิคอัพ จำนวน ๘ ราย(ร้อยละ ๙.๗๖) รถเก๋ง จำนวน ๓ ราย(ร้อยละ ๓.๖๖) และรถสามล้อเครื่อง จำนวน ๓ ราย(ร้อยละ ๓.๖๖) ตามลำดับ ตั๊กแตนรถจักรยานยนต์ จำนวน ๒๐ ราย(ร้อยละ ๒๕.๓๙) ไม่สวมหมวกนิรภัย จำนวน ๕๔ ราย(ร้อยละ ๘๐.๖๐) และไม่คาดเข็มขัดนิรภัย จำนวน ๕ ราย(ร้อยละ ๕.๕๕)

๒.แผนภูมิแสดงการบาดเจ็บและเสียชีวิตช่วงเทศกาลสงกรานต์จำแนกรายวัน ของปี ๒๕๖๒ (เปรียบเทียบค่ามัธยฐานย้อนหลัง ๕ ปี)



๓. ตารางแสดงจำนวน บาดเจ็บ/นอนรพ./เสียชีวิต จำแนกรายอำเภอ (ยอดรายวัน/สะสม)

อำเภอ	บาดเจ็บทั้งหมด (ราย)		Admit(ราย)			เสียชีวิต(ราย)		
	วันนี้	สะสม	วันนี้	สะสม	PS Score (>๐.๗๕)	วันนี้	สะสม	PS Score (>๐.๗๕)
เมือง	๒	๑๗	๐	๓	๐	๐	๑	๐
อินทร์บุรี	๔	๑๙	๑	๖	๑	๐	๒	๐
บางระจัน	๔	๑๔	๐	๑	๐	๐	๐	๐
ค่ายบางระจัน	๓	๙	๑	๓	๑	๐	๐	๐
ท่าช้าง	๐	๔	๐	๐	๐	๐	๐	๐
พรหมบุรี	๖	๑๖	๐	๒	๐	๐	๐	๐
รวม	๑๙	๗๙	๒	๑๕	๒	๐	๓	๐

** ๑๑ เม.ย. ๖๒ มีผู้ป่วย Admit ส่งต่อ จาก รพ.สิงห์บุรี ไป รพ.พระนารายณ์ จังหวัดลพบุรี จำนวน ๑ ราย

๔. การประเมินสถานการณ์

อำเภอ	สถิติผู้บาดเจ็บและเสียชีวิตสะสม ช่วงเทศกาลสงกรานต์						ผู้บาดเจ็บและเสียชีวิตสะสม ๑๓ เม.ย. ๖๒	สถานการณ์ (ต่ำ / สูงกว่า คำนวณฐาน)
	๒๕๕๗	๒๕๕๘	๒๕๕๙	๒๕๖๐	๒๕๖๑	คำนวณฐานย้อนหลัง ๕ ปี (๗ วัน)		
เมือง	๓๑	๔๑	๕๒	๕๕	๔๓	๔๓	๑๘	ต่ำกว่า
อินทร์บุรี	๓๐	๑๙	๓๖	๒๐	๒๑	๒๑	๒๑	เท่ากับ
บางระจัน	๑๒	๑๐	๑๓	๑๔	๙	๑๒	๑๔	สูงกว่า
ค่ายบางระจัน	๖	๖	๗	๑๖	๖	๖	๙	สูงกว่า
ท่าช้าง	๑๑	๓	๑๘	๓	๑๕	๑๑	๔	ต่ำกว่า
พรหมบุรี	๑๓	๑๑	๖	๑๐	๑๔	๑๑	๑๖	สูงกว่า
รวม	๑๐๓	๙๐	๑๓๒	๑๑๘	๑๐๘	๑๐๘	๘๒	ต่ำกว่า

๕. ข้อเสนอแนะ

- ประสาน โรงพยาบาลทุกแห่ง หากมีกรณีผู้ป่วยจากอุบัติเหตุจราจรเข้ามารับการรักษาที่โรงพยาบาล ให้แจ้งตำรวจและฝ่ายปกครอง เข้าตรวจสอบรายการละเอียดการเกิดอุบัติเหตุเพิ่มเติมทุกเหตุการณ์ (ตามข้อสั่งการ จากการประชุมศูนย์ปฏิบัติการป้องกันและลดอุบัติเหตุทางถนนช่วงเทศกาลสงกรานต์ พ.ศ. ๒๕๖๒ จ.สิงห์บุรี วันที่ ๑๒ เมษายน ๒๕๖๒ เวลา ๐๙.๐๐ น.)

ลงชื่อ.....ผู้รายงาน
(นางสาวรัตน์วลี ตี๋ยิ่ง)
นักวิชาการคอมพิวเตอร์

ลงชื่อ.....ผู้ควบคุมการปฏิบัติ
(นายสมควร เสนลา)
นักวิชาการสาธารณสุขชำนาญการ

ลงชื่อ.....Supervisor
(นางสาวลลิตธิธนา ไตอ่อน)
นายแพทย์ ระดับ ชำนาญการพิเศษ