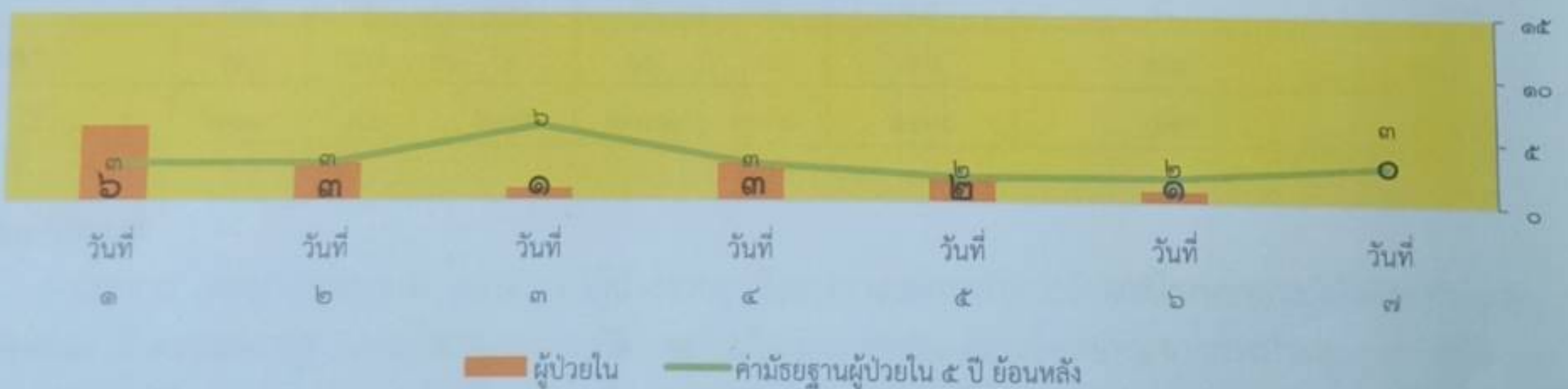


รายงานสถานการณ์การบาดเจ็บและเสียชีวิตจากอุบัติเหตุทางถนนช่วงเทศกาลสงกรานต์
 ของสำนักงานสาธารณสุข จังหวัดสิงห์บุรี ปี ๒๕๖๒
 ประจำวันที่ ๑๖ เมษายน ๒๕๖๒ เวลา ๒๓.๕๙ น.

๑.สถานการณ์(บุคคล เวลา สถานที่)

- สถิติประจำวันวันที่ ๑๖ เมษายน ๒๕๖๒ (วันที่ ๖ ของช่วงเทศกาลสงกรานต์ ๒๕๖๒) มีผู้บาดเจ็บ จำนวน ๑๓ ราย โดยมีผู้ป่วนอก จำนวน ๑๒ ราย ผู้ป่วยใน จำนวน ๑ ราย และไม่มีผู้เสียชีวิต
- อำเภอที่มีจำนวนผู้บาดเจ็บสูงสุด คือ อ.บางระจัน จำนวน ๕ ราย รองลงมาคือ อ.อินทร์บุรี จำนวน ๓ ราย, อ.ค่ายบางระจัน จำนวน ๓ ราย, อ.เมือง จำนวน ๒ ราย
- รวมผู้บาดเจ็บและเสียชีวิตสะสม (วันที่ ๑๖ เมษายน ๒๕๖๒) ทั้งหมด บาดเจ็บสะสม จำนวน ๙๒ ราย โดยเป็นเพศชาย จำนวน ๕๗ ราย(ร้อยละ ๖๑.๙๖) เป็นเพศหญิง จำนวน ๓๕ ราย(ร้อยละ ๓๘.๐๔) และเสียชีวิตสะสม จำนวน ๓ ราย โดยเป็นเพศชาย จำนวน ๒ ราย(ร้อยละ ๖๖.๖๗) เป็นเพศหญิง จำนวน ๑ ราย(ร้อยละ ๓๓.๓๓) ช่วงเวลาเกิดเหตุส่วนใหญ่เกิดในช่วง ๑๖.๐๑ - ๒๐.๐๐ น. จำนวน ๓๐ ราย(ร้อยละ ๓๑.๕๘) รองลงมาคือช่วง ๑๒.๐๑-๑๖.๐๐น. จำนวน ๒๑ ราย(ร้อยละ ๒๒.๑๑) พาหนะเป็นรถจักรยานยนต์ จำนวน ๗๓ ราย(ร้อยละ ๗๖.๘๔) รองลงมาคือ รถปิคอัพ จำนวน ๙ ราย(ร้อยละ ๙.๕๗) รถจักรยาน จำนวน ๔ ราย(ร้อยละ ๔.๒๑) และรถเก๋ง จำนวน ๓ ราย(ร้อยละ ๓.๑๖) ตามลำดับ ต้มแอลกอฮอล์ จำนวน ๒๑ ราย(ร้อยละ ๒๒.๑๑) ไม่สวมหมวกนิรภัย จำนวน ๖๐ ราย(ร้อยละ ๗๘.๙๕) และไม่คาดเข็มขัดนิรภัย จำนวน ๖ ราย(ร้อยละ ๕๐.๐๐)

๒.แผนภูมิแสดงการบาดเจ็บและเสียชีวิตช่วงเทศกาลสงกรานต์จำแนกรายวัน ของปี ๒๕๖๒ (เปรียบเทียบค่ามัธยฐานย้อนหลัง ๕ ปี)



๓. ตารางแสดงจำนวน บาดเจ็บ/นอนรพ./เสียชีวิต จำแนกรายอำเภอ (ยอดรายวัน/สะสม)

อำเภอ	บาดเจ็บทั้งหมด (ราย)		Admit(ราย)			เสียชีวิต(ราย)		
	วันนี้	สะสม	วันนี้	สะสม	PS Score (>0.๗๕)	วันนี้	สะสม	PS Score (>0.๗๕)
เมือง	๒	๑๙	๐	๓	๐	๐	๑	๐
อินทร์บุรี	๓	๒๒	๐	๖	๐	๐	๒	๐
บางระจัน	๕	๑๙	๑	๒	๑	๐	๐	๐
ค่ายบางระจัน	๓	๑๒	๐	๓	๐	๐	๐	๐
ท่าช้าง	๐	๔	๐	๐	๐	๐	๐	๐
พรหมบุรี	๐	๑๖	๐	๒	๐	๐	๐	๐
รวม	๑๓	๙๒	๑	๑๖	๑	๐	๓	๐

** ๑๑ เม.ย. ๖๒ มีผู้ป่วย Admit ส่งต่อ จาก รพ.สิงห์บุรี ไป รพ.พระนารายณ์ จังหวัดลพบุรี จำนวน ๑ ราย

๔. การประเมินสถานการณ์

อำเภอ	สถิติผู้บาดเจ็บและเสียชีวิตสะสม ช่วงเทศกาลสงกรานต์						ผู้บาดเจ็บและเสียชีวิตสะสม ๑๖ เม.ย. ๖๒	สถานการณ์ (ต่ำ / สูงกว่า คำนวณฐาน)
	๒๕๕๗	๒๕๕๘	๒๕๕๙	๒๕๖๐	๒๕๖๑	คำนวณฐานย้อนหลัง ๕ ปี (๗ วัน)		
เมือง	๓๑	๔๑	๕๒	๕๕	๔๓	๔๓	๒๐	ต่ำกว่า
อินทร์บุรี	๓๐	๑๙	๓๖	๒๐	๒๑	๒๑	๒๔	สูงกว่า ✓
บางระจัน	๑๒	๑๐	๑๓	๑๔	๙	๑๒	๑๙	สูงกว่า ✓
ค่ายบางระจัน	๖	๖	๗	๑๖	๖	๖	๑๒	สูงกว่า ✓
ท่าช้าง	๑๑	๓	๑๘	๓	๑๕	๑๑	๔	ต่ำกว่า
พรหมบุรี	๑๓	๑๑	๖	๑๐	๑๔	๑๑	๑๖	สูงกว่า ✓
รวม	๑๐๓	๙๐	๑๓๒	๑๑๘	๑๐๘	๑๐๘	๙๕	ต่ำกว่า

๕. ข้อเสนอแนะ

- ประสาน โรงพยาบาลทุกแห่ง หากมีกรณีผู้ป่วยจากอุบัติเหตุจราจรเข้ามารับการรักษาที่โรงพยาบาล ให้แจ้งตำรวจและฝ่ายปกครอง เข้าตรวจสอบรายการละเอียดการเกิดอุบัติเหตุเพิ่มเติมทุกเหตุการณ์ (ตามข้อสั่งการ จากการประชุมศูนย์ปฏิบัติการป้องกันและลดอุบัติเหตุทางถนนช่วงเทศกาลสงกรานต์ พ.ศ. ๒๕๖๒ จ.สิงห์บุรี วันที่ ๑๒ เมษายน ๒๕๖๒ เวลา ๐๙.๐๐ น.)

ลงชื่อ.....ผู้รายงาน
(นายจตุพร แก้วเขียว)
นักวิชาการคอมพิวเตอร์

ลงชื่อ.....ผู้ควบคุมการปฏิบัติ
(นายก่อศักดิ์ จันทร์วิจิตร)
นักวิชาการสาธารณสุขชำนาญการพิเศษ

ลงชื่อ.....Supervisor
(นายสุขสันติ พัทธรมนิก)
นายแพทย์ (ด้านเวชกรรมป้องกัน)
ระดับเชี่ยวชาญ