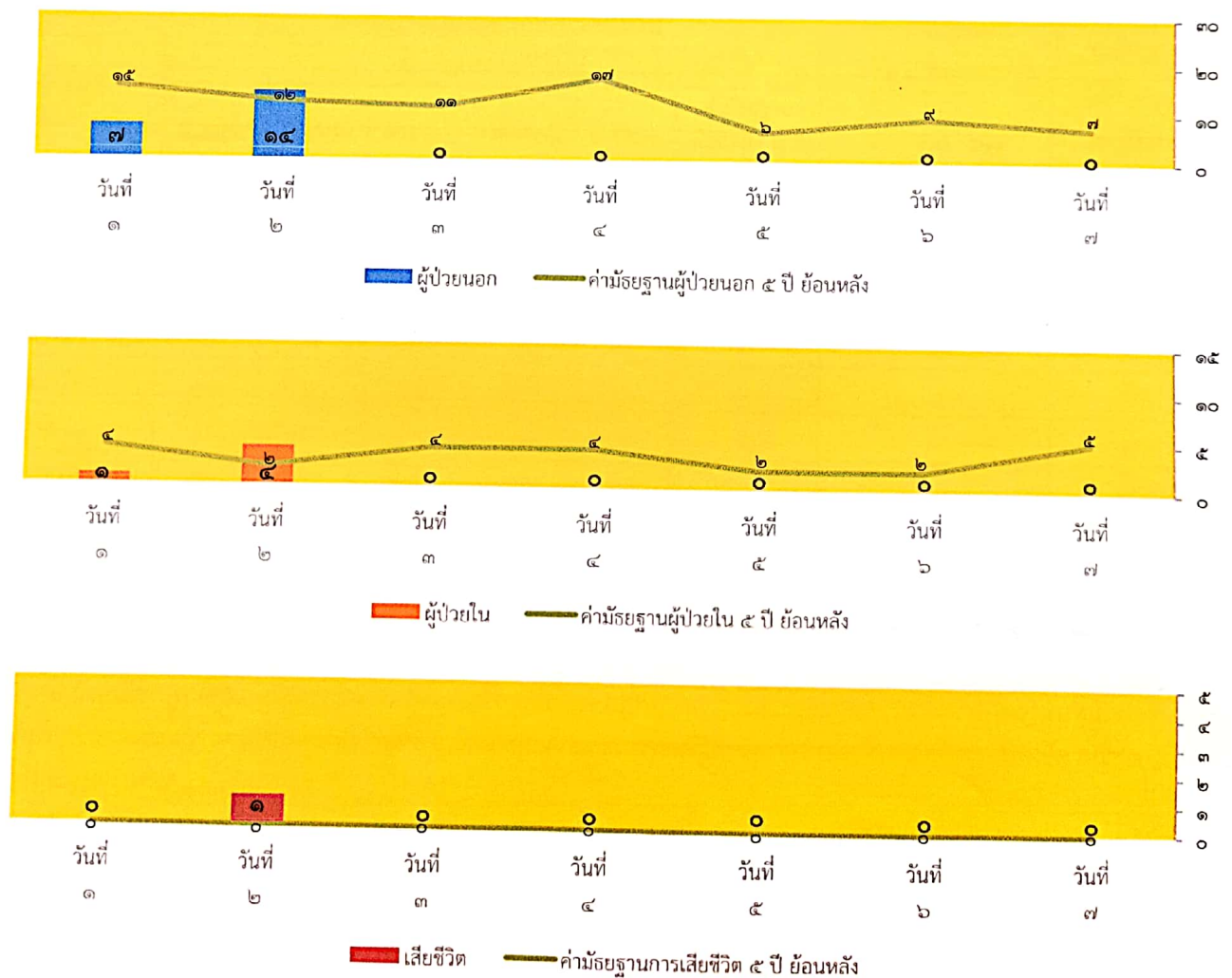


รายงานสถานการณ์การบาดเจ็บและเสียชีวิตจากอุบัติเหตุทางถนนช่วงเทศกาลปีใหม่  
ของสำนักงานสาธารณสุข จังหวัดสิงห์บุรี ปี ๒๕๖๓  
ประจำวันที่ ๒๘ ธันวาคม ๒๕๖๒ เวลา ๒๓.๕๙ น.

๑.สถานการณ์(บุคคล เวลา สถานที่)

- สถิติประจำวันวันที่ ๒๘ ธันวาคม ๒๕๖๒ (วันที่ ๒ ของช่วงเทศกาลปีใหม่ ๒๕๖๓) มีผู้บาดเจ็บ จำนวน ๑๙ ราย โดยมีผู้ป่วยนอก จำนวน ๑๔ ราย ผู้ป่วยใน จำนวน ๕ ราย และมีผู้เสียชีวิต จำนวน ๑ ราย
- อำเภอที่มีจำนวนผู้บาดเจ็บสูงสุด คือ อ.บางระจัน จำนวน ๗ ราย รองลงมาคือ อ.เมือง จำนวน ๖ ราย อ.อินทร์บุรี จำนวน ๔ ราย อ.ค่ายบางระจัน จำนวน ๑ ราย และ อ.พรหมบุรี จำนวน ๑ ราย
- รวมผู้บาดเจ็บและเสียชีวิตสะสม (วันที่ ๒๗-๒๘ ธันวาคม ๒๕๖๒) ทั้งหมด บาดเจ็บสะสม จำนวน ๒๗ ราย โดยเป็นเพศชาย จำนวน ๑๕ ราย(ร้อยละ ๕๕.๕๖) เป็นเพศหญิง จำนวน ๑๒ ราย(ร้อยละ ๔๔.๔๔) ช่วงเวลาเกิดเหตุส่วนใหญ่ เกิดในช่วง ๐๘.๐๑ - ๑๒.๐๐ น. จำนวน ๗ ราย(ร้อยละ ๒๕.๙๓) และช่วง ๑๖.๐๑ - ๒๐.๐๐น. จำนวน ๗ ราย(ร้อยละ ๒๕.๙๓) พาหนะเป็นรถจักรยานยนต์ จำนวน ๒๔ ราย(ร้อยละ ๘๘.๘๙) รองลงมาคือ รถเก๋ง จำนวน ๒ ราย(ร้อยละ ๗.๔๑) และรถปิคอัพ จำนวน ๑ ราย(ร้อยละ ๓.๗๐) ตามลำดับ ตีมีแอลกอฮอล์ จำนวน ๕ ราย(ร้อยละ ๑๘.๕๒) ไม่สวมหมวกนิรภัย จำนวน ๑๖ ราย (ร้อยละ ๖๖.๖๗) และไม่คาดเข็มขัดนิรภัย จำนวน ๑ ราย(ร้อยละ ๓๓.๓๓)

๒.แผนภูมิแสดงการบาดเจ็บและเสียชีวิตช่วงเทศกาลปีใหม่จำแนกรายวัน ของปี ๒๕๖๒ (เปรียบเทียบค่ามัธยฐานย้อนหลัง ๕ ปี)



๓. ตารางแสดงจำนวน บาดเจ็บ/นอนรพ./เสียชีวิต จำแนกรายอำเภอ (ยอดรายวัน/สะสม)

อำเภอ	บาดเจ็บทั้งหมด (ราย)		Admit(ราย)			เสียชีวิต(ราย)		
	วันนี้	สะสม	วันนี้	สะสม	PS Score (<๐.๗๕)	วันนี้	สะสม	PS Score (<๐.๗๕)
เมือง	๖	๙	๓	๓	๑	๐	๐	๐
อินทร์บุรี	๔	๗	๑	๑	๑	๑	๑	๑
บางระจัน	๗	๘	๐	๑	๐	๐	๐	๐
ค่ายบางระจัน	๑	๒	๐	๐	๐	๐	๐	๐
พรหมบุรี	๑	๑	๐	๐	๐	๐	๐	๐
ท่าช้าง	๐	๐	๐	๐	๐	๐	๐	๐
รวม	๑๙	๒๗	๔	๕	๒	๑	๑	๑

\*\* ๒๗ ธ.ค. ๖๒ มีผู้ป่วย Admit ส่งต่อ จาก รพ.บางระจัน ไป รพ.สรรคบุรี จังหวัดชัยนาท จำนวน ๑ ราย

๔. การประเมินสถานการณ์


อำเภอ	สถิติผู้บาดเจ็บและเสียชีวิตสะสม ช่วงเทศกาลปีใหม่						ผู้บาดเจ็บและเสียชีวิตสะสม ๒๘ ธ.ค. ๖๒	สถานการณ์ (ต่ำ / สูงกว่า ค่ามัธยฐาน)
	ค่ามัธยฐานย้อนหลัง ๕ ปี (๗ วัน)							
	๒๕๕๘	๒๕๕๙	๒๕๖๐	๒๕๖๑	๒๕๖๒	๒๕๖๓		
เมือง	๔๑	๕๒	๕๕	๔๓	๔๒	๔๓	๙	ต่ำกว่า
อินทร์บุรี	๑๙	๓๖	๒๐	๒๑	๑๙	๒๐	๗	ต่ำกว่า
บางระจัน	๑๐	๑๓	๑๔	๙	๑๖	๑๓	๘	ต่ำกว่า
ค่ายบางระจัน	๖	๗	๑๖	๖	๑๑	๗	๒	ต่ำกว่า
พรหมบุรี	๑๑	๖	๑๐	๑๔	๙	๑๐	๑	ต่ำกว่า
ท่าช้าง	๓	๑๘	๓	๑๕	๕	๕	๐	ต่ำกว่า
รวม	๙๐	๑๓๒	๑๑๘	๑๐๘	๑๐๒	๑๐๘	๒๗	ต่ำกว่า


๕. ข้อเสนอแนะ

๑. ประสานศูนย์ความปลอดภัยทางถนนจังหวัดสิงห์บุรี ให้กำกับการสวมหมวกนิรภัย และการคาดเข็มขัดนิรภัย ในการขับขี่ยานพาหนะ

๒. บังคับใช้กฎหมายเกี่ยวกับควบคุมเครื่องดื่มแอลกอฮอล์ กฎหมายสุราและกฎหมายสถานบริการ โดยเน้นหนักการจำหน่าย เครื่องดื่มแอลกอฮอล์ในเวลาตามที่กฎหมายกำหนด และในกลุ่มเด็กและเยาวชนที่มีอายุต่ำกว่า ๒๐ ปี รวมทั้งการเปิด-ปิด สถานบริการตาม เวลาที่กฎหมายกำหนด

ลงชื่อ..........ผู้รายงาน  
(นางสาวรัตน์วดี ตี๋ยิ่ง)  
นักวิชาการคอมพิวเตอร์

ลงชื่อ..........ผู้ควบคุมการปฏิบัติ  
(นายสมควร เสนลา)  
นักวิชาการสาธารณสุขชำนาญการ

ลงชื่อ..........Supervisor  
(นางวังจันทร์ กิตติภาคกุล)  
ทันตแพทย์ (ด้านทันตสาธารณสุข) ระดับเชี่ยวชาญ